



COMPRESORES

JOSVAL

Desde 1.958

CATÁLOGO PISTÓN 2020-21



COMPRESORES
JOSVAL



En 1958, ante el enorme crecimiento que experimentó el sector del transporte y fruto del comprometido mundo de la reparación de frenos nace JOSVAL. Una iniciativa de dos emprendedores en una decidida apuesta por el servicio y la calidad que culmina con la fabricación de compresores.

Hoy, siguiendo el espíritu con el que nacimos, Servicio, Tecnología y Calidad siguen siendo nuestra razón de ser. Fabricamos de forma diferente, innovando, atendiendo las necesidades de las empresas, los tiempos y los mercados.

Desde nuestros orígenes, cuidamos cada pieza, cada pequeña parte del eslabón hasta conseguir un producto de calidad. Porque sabemos que el aire comprimido es esencial en el negocio de muchas empresas.





Compresores de Pistón **4**

- Serie CLASSIC 6
- Serie AUTÓNOMOS 10
- CENTRALES 14
- CABEZALES 16



Tratamiento de Aire **18**

- Separadores ciclónicos 19
- Depósitos 20
- Secadores frigoríficos 21
- Secadores de adsorción 22
- Filtración 23
- Torres de carbono 24
- Separadores de condensados 24
- Instalaciones Neumáticas 25



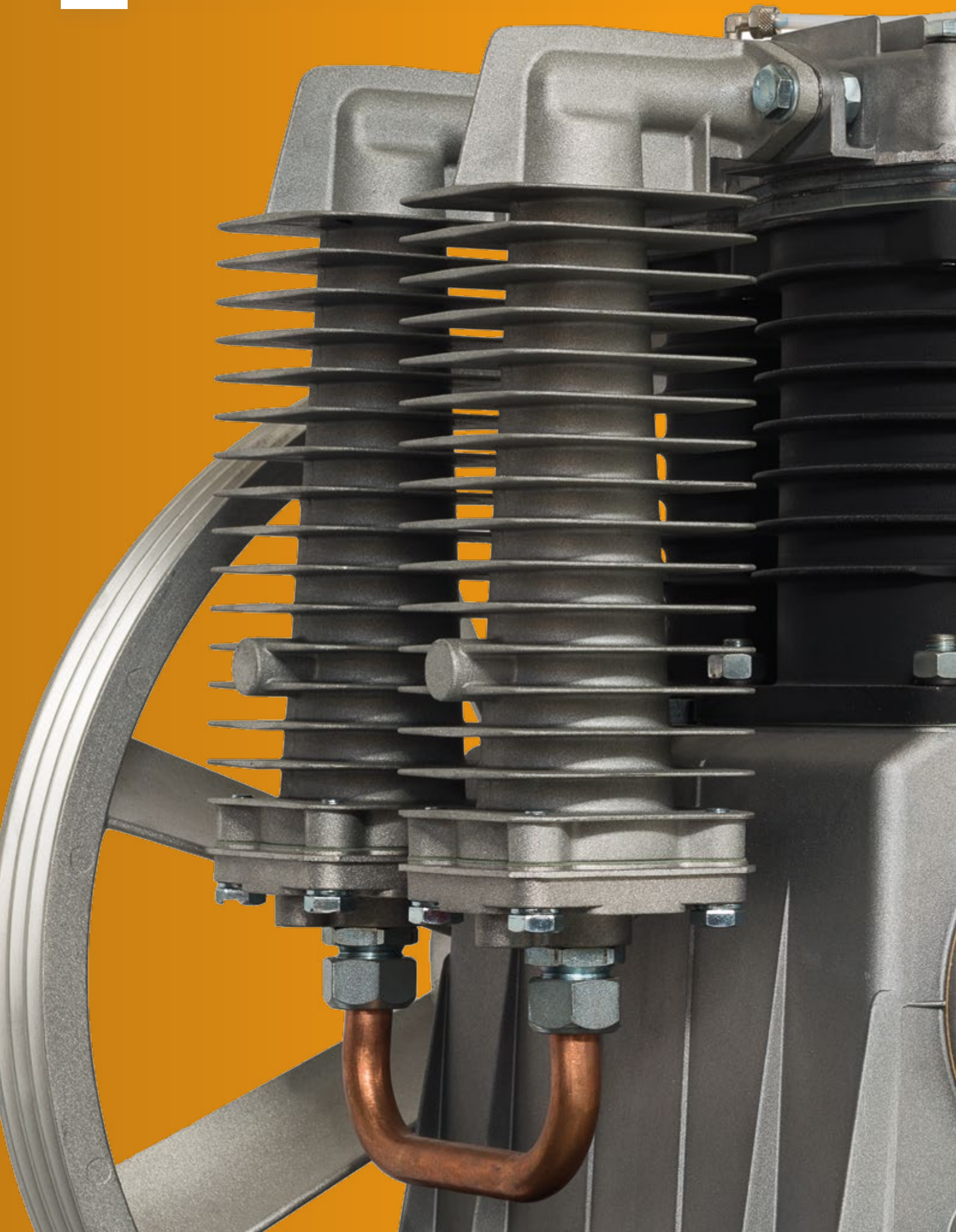
Lubricantes - Mantenimiento **26**



Eficiencia Energética **28**

- Purgadores de condensados 28

EMPRESA
NAR
Netamente
ARagonesa





Compresores de ^{/5} **PISTÓN**

Los compresores de pistón representan actualmente casi un 80% de las ventas globales en el mundo. Los compresores de pistón JOSVAL, se han convertido en herramienta indispensable para los clientes que aprecian su sencilla instalación, su manejo, y en especial, su fiabilidad y mantenimiento económico. Y son ellos, quienes, a lo largo de los años, cuando necesitan ampliar, repiten con un JOSVAL.

Serie CLASSIC

Serie AUTÓNOMOS

CENTRALES

CABEZALES

6 \ Serie CLASSIC

Los compresores de la serie CLASSIC son el estandarte de Compresores JOSVAL. Fruto de más de 60 años de experiencia en el sector. Son probablemente los compresores más robustos, más fiables, y con mayor caudal de aire del mercado.

MC-AH-150/AUT



Cabezal Serie CLASSIC



- Culata de aluminio inyectado
- Aletas ampliamente dimensionadas para mayor refrigeración
- Juntas con cuerpo intermedio de grafito armado
- Válvulas de láminas de acero inoxidable
- Cilindro de fundición gris perlítica
- Bielas de aluminio estampado de alta resistencia
- Cigüeñal de doble apoyo de fundición nodular
- Bielas montadas sobre rodamientos de agujas
- Cárter de aluminio inyectado de gran capacidad de evacuación de calor



Caudal de aire según norma ISO 1217.



A todas estas características hay que añadir que los procesos de mecanización y montaje se realizan con el mayor esmero, consiguiendo con ello unas tolerancias extremas que nos proporcionan un mejor rendimiento del cabezal y una fiabilidad total.

Características

- CILINDRO de fundición de superior dureza que prolonga su vida útil y su rendimiento. (1)
- ALETAS ampliamente dimensionadas para mayor refrigeración.
- CIGÜEÑAL de fundición de doble apoyo para mayor estabilidad y equilibrado dinámicamente. (2)
- PLACA DE VÁLVULAS de láminas de acero inoxidable, con mayor resistencia a las temperaturas y la corrosión, que proporcionan un mayor caudal. (3)
- BIELAS estampadas **de una sola pieza**, montadas sobre rodamientos de agujas que garantizan un menor rozamiento, un mayor rendimiento y menos vibraciones. (4)
- CÁRTER de aluminio inyectado para una mejor evacuación térmica. (5)
- **NOVEDAD:** Poleas de aluminio inyectado con perfil Double Wind Geometry - NACA que proporcionan un aumento del 28% de refrigeración del cabezal. (6)
- MOTOR ELÉCTRICO de bajo consumo, alta eficiencia IE3 y servicio S1. (7)
- PRESOSTATO térmico (sólo modelos trifásicos).



8 \ SERIE CLASSIC

Disponibilidad de filtros especiales antipolvo (canteras, cementeras, etc.).



Especial para pintura: el compresor modelo MC-MLC-25/AUT está equipado con válvula automática para su funcionamiento en continuo e interruptor de marcha/paño. Se recomienda para trabajos intensivos de pintura o gotelé.



MC-MLC-25/AUT

MONOFÁSICOS



Código	Modelo	HP	Kw	Lts	Cil./Et.	l/m	m³/h	r.p.m.	LxWxH mm	Kg
5081020	MC-MLC-25/AUT*	2	1,5	25	2/1	310	18,6	920	960x520x680	65
5081021	MC-MLC-25	2	1,5	25	2/1	310	18,6	920	960x520x680	65
5081051	MC-MLC-50	2	1,5	50	2/1	310	18,6	920	1010x590x760	75
5081070	MC-MLC-100	2	1,5	90	2/1	310	18,6	920	1040x440x840	79
5081180	MC-MLC-200	2	1,5	200	2/1	310	18,6	920	1380x480x950	104
5099021	MC-MAD-25	3	2,2	25	2/2	400	24	920	960x520x710	74
5099051	MC-MAD-50	3	2,2	50	2/2	400	24	920	1010x590x790	83
5099071	MC-MAD-100	3	2,2	90	2/2	400	24	920	1040x440x870	87
5099181	MC-MAD-200	3	2,2	200	2/2	400	24	920	1380x480x980	111
5099191	MC-MAD-300	3	2,2	270	2/2	400	24	920	1500x490x1010	124

*AUT: equipado con válvula automática, especial para pintura o gotelé



MC-VAF-300



Para realizar el correcto tratamiento necesitaremos un separador ciclónico de condensados, un filtro separador de partículas de la serie FEP y un secador frigorífico con refrigerador incorporado de la serie REDE.



MC-AH-500/A

- Los compresores de pistón de la serie CLASSIC incorporan un cabezal de alto rendimiento y robustez, bicilíndrico de 1 ó 2 etapas y equilibrado electrónicamente.
- Los compresores con depósitos desde 25 hasta 150 litros son portátiles y están equipados con ruedas. A partir de 200 litros son estáticos.
- Los depósitos están fabricados según las directivas europeas 2014/29/EU y 2014/68/EU.
- Para su correcto funcionamiento, los compresores (si son estáticos) deben ser instalados sobre los tacos antivibratorios CORRECTAMENTE NIVELADOS que se sirven con el compresor. Además, por motivos de refrigeración, se deberá guardar una distancia mínima de 50 cm hasta la pared más próxima y comprobar el correcto sentido de giro indicado en la flecha roja situada en el protector de correas.

TRIFÁSICOS 10 BAR



Código	Modelo	Motor		Lts	Cil./Et.	Flujo		r.p.m.	LxWxH mm	Kg
		HP	Kw			l/m	m³/h			
5181021	MC-LC-25	2	1,5	25	2/1	310	18,6	1135	960x520x680	65
5181051	MC-LC-50	2	1,5	50	2/1	310	18,6	1135	1010x590x760	75
5181071	MC-LC-100	2	1,5	90	2/1	310	18,6	1135	1040x440x840	79
5181181	MC-LC-200	2	1,5	200	2/1	310	18,6	1135	1380x480x950	104
5199021	MC-AD-25	3	2,2	25	2/2	400	24	1135	960x520x710	74
5199051	MC-AD-50	3	2,2	50	2/2	400	24	1135	1010x590x790	83
5199071	MC-AD-100	3	2,2	90	2/2	400	24	1135	1040x440x870	87
5199181	MC-AD-200	3	2,2	200	2/2	400	24	1135	1380x480x980	111
5199191	MC-AD-300	3	2,2	270	2/2	400	24	1135	1500x490x1010	124
5209191	MC-AE-300	4	3	270	2/2	590	35,4	910	1500x490x1120	155
5209211	MC-AE-500	4	3	500	2/2	590	35,4	910	1930x540x1190	215
5219071	MC-AF-100	5,5	4	90	2/2	780	46,8	1085	1040x440x980	125
5219075	MC-AF-100/AUT*	5,5	4	90	2/2	780	46,8	1085	1040x440x980	125
5219191	MC-AF-300	5,5	4	270	2/2	780	46,8	1085	1500x490x1120	163
5219211	MC-AF-500	5,5	4	500	2/2	780	46,8	1085	1930x540x1190	223
5222285	MC-AG-150/AUT*	7,5	5,5	150	2/2	1010	60,6	795	920x535x1170	203
5229201	MC-AG-270/AW*	7,5	5,5	270	2/2	1010	60,6	795	1500x490x1120	212
5229211	MC-AG-500	7,5	5,5	500	2/2	1010	60,6	795	1930x540x1300	277
5229215	MC-AG-500/A**	7,5	5,5	500	2/2	1010	60,6	795	1930x610x1300	285
5232285	MC-AH-150/AUT*	10	7,5	150	2/2	1400	84	1125	920x535x1170	210
5239201	MC-AH-270/AW****	10	7,5	270	2/2	1400	84	1125	1500x490x1120	253
5239211	MC-AH-500	10	7,5	500	2/2	1400	84	1125	1930x540x1300	286
5239215	MC-AH-500/A**	10	7,5	500	2/2	1400	84	1125	1930x540x1300	294
5219209	MC-AF-500/D***	2x5,5	2x4	500	4/2	2x780	2x46,8	1085	1930x540x1190	315
5259257	MC-AI-1000/A**	15	11	1000	4/2	2020	121,2	840	2150x820x1650	427
5269257	MC-AJ-1000/A**	20	15	1000	4/2	2770	166,2	1125	2150x820x1650	442

*AUT: equipado con válvula automática | **A: arrancador estrella triángulo (Y-Δ) | ***D: dúplex
****AW: Ancho depósito especial + arrancador estrella triángulo (Y-Δ)

TRIFÁSICOS 10 BAR - DEPÓSITO VERTICAL

Código	Modelo	HP	Kw	Lts	Cil./Et.	l/m	m³/h	r.p.m.	mm	Kg
5219241	MC-VAF-300	5,5	4	270	2/2	780	46,8	1085	820x600x1840	163

TRIFÁSICOS 15 BAR



Código	Modelo	Motor		Lts	Cil./Et.	Flujo		r.p.m.	LxWxH mm	Kg
		HP	Kw			l/m	m³/h			
5192021	MC-AD2-25	3	2,2	25	2/2	400	24	1135	960x520x710	76
5192051	MC-AD2-50	3	2,2	50	2/2	400	24	1135	1010x590x790	85
5192181	MC-AD2-200	3	2,2	200	2/2	400	24	1135	1380x480x980	116
5192191	MC-AD2-300	3	2,2	300	2/2	400	24	1135	1600x490x1010	139
5202191	MC-AE2-300	4	3	300	2/2	590	35,4	910	1600x490x1120	170
5202211	MC-AE2-500	4	3	500	2/2	590	35,4	910	1930x540x1190	220
5212191	MC-AF2-300	5,5	4	300	2/2	780	46,8	1085	1600x490x1120	178
5212211	MC-AF2-500	5,5	4	500	2/2	780	46,8	1085	1930x540x1190	228
5222211	MC-AG2-500	7,5	5,5	500	2/2	1010	60,6	795	1930x540x1300	277
5222215	MC-AG2-500/A*	7,5	5,5	500	2/2	1010	60,6	795	1930x610x1300	285
5232211	MC-AH2-500	10	7,5	500	2/2	1400	84	1125	1930x540x1300	286
5232215	MC-AH2-500/A*	10	7,5	500	2/2	1400	84	1125	1930x610x1300	294
5252257	MC-AI2-1000/A*	15	11	1000	4/2	2020	121,2	840	2150x820x1650	527
5262257	MC-AJ2-1000/A*	20	15	1000	4/2	2770	166,2	1125	2150x820x1650	542

*A: arrancador estrella triángulo (Y-Δ)

TRIFÁSICOS 15 BAR - DEPÓSITO VERTICAL

Código	Modelo	HP	Kw	Lts	Cil./Et.	l/m	m³/h	r.p.m.	mm	Kg
5212241	MC-VAF2-300	5,5	4	270	2/2	780	46,8	1085	820x600x1840	178

Los compresores cuya presión máxima es de 10 bar, salen regulados de fábrica a una presión estándar de 7 bar de mínima y 9 bar de máxima.
Los de 15 bar salen regulados de 10 a 12 bar.

Serie AUTÓNOMOS

La solución más completa y eficaz para aquellas aplicaciones donde no se dispone de suministro eléctrico (talleres móviles, actividades agrícolas, etc.). Además, algunos modelos, son ideales para su desplazamiento en cualquier tipo de terreno gracias a sus ruedas neumáticas y el ancho eje que las separa.

Disponibilidad de filtros especiales antipolvo (canteras, cementeras, etc.).



Modelos de 10, 14 ó 15 bar de presión máxima.

Caudal de aire según norma ISO 1217.



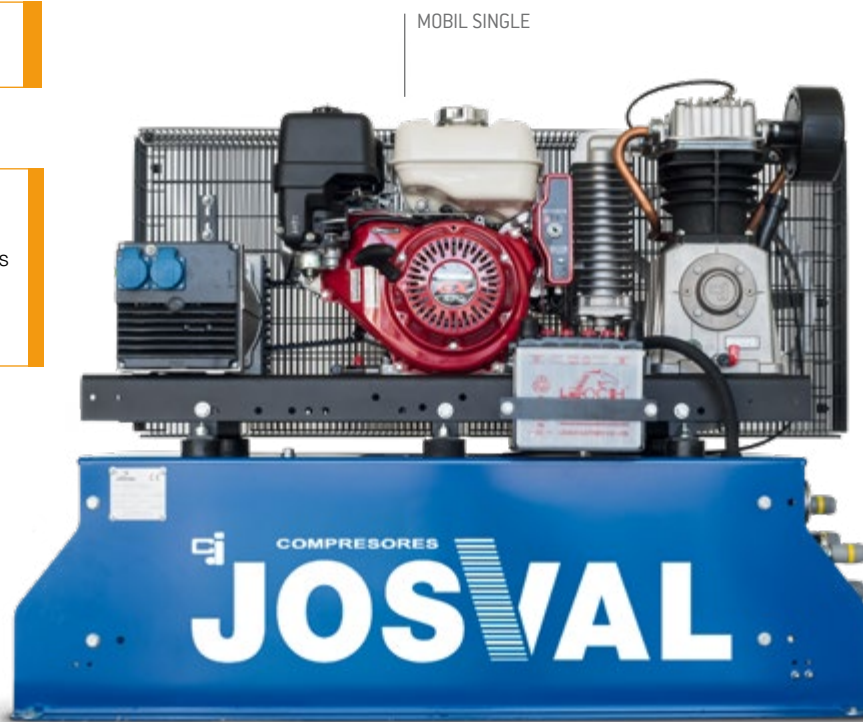
Características Serie MOBIL

- Especial TALLERES MÓVILES.
- MOTOR gasolina HONDA. MOTOR diesel LOMBARDINI.
- Arranque eléctrico por BATERÍA.
- Batería incluida en todos los modelos.
- Tubo EVACUACIÓN HUMOS (modelos 13 HP y 17 HP).
- GENERADOR eléctrico de altas prestaciones (excepto modelo MOBIL EASY).
- Cabezal industrial CLASSIC PILOTADO para prolongar su vida útil.
- DEPÓSITO de 50 litros de capacidad.
- Cuatro salidas con ENCHUFE RÁPIDO:
 - 1x Directa para conector universal.
 - 1x Directa para conector de paso de 3/8".
 - 1x Regulada y filtrada para conector universal.
 - 1x Regulada, filtrada y engrasada para conector de paso de 3/8".
- DISEÑO ergonómico ideal para furgones y talleres móviles.



Función Ralentí opcional.

Los depósitos que incorporan estos compresores están fabricados según las directivas europeas 2014/29/EU - 2014/68/EU.



SERIE MOBIL

ESPECIAL TALLERES MÓVILES



LOMBARDINI
A HONDA COMPRESSOR

HONDA

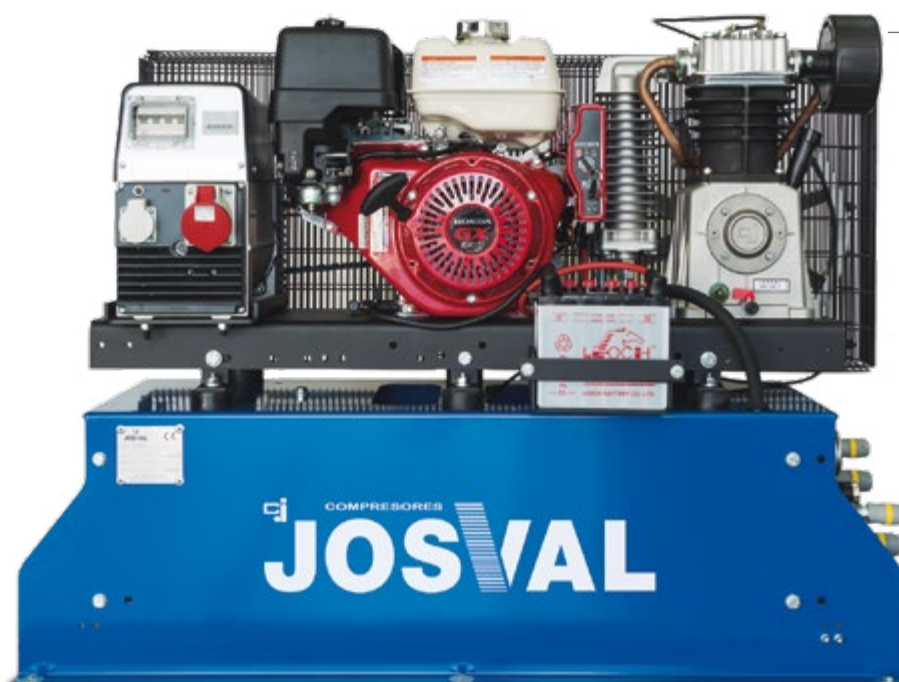


Código	Modelo	HP	Modelo	Vol/Kva	Lts	Cil./Et.	l/m	m³/h	LxWxH mm	Kg
5237054	MOBIL EASY	9	GX270	-	50	2/2	780	46,8	1130x500x935	175
5237057	MOBIL SINGLE	9	GX270	230M/2	50	2/2	780	46,8	1200x500x980	220
5257054	MOBIL J-AIR -SH-	13	GX390	230M/400T/7	50	2/2	780	46,8	1200x500x980	225
5257058	MOBIL KRATOS	17	LDW702	230M/400T/10	50	2/2	1400	84	1330x870x1260	395

Los compresores cuya presión máxima es de 14 bar, salen regulados de fábrica a una presión estándar de 10 bar de mínima y 12 bar de máxima.

Características J-AIR

- Desplazamiento aire máximo: 780 litros/min.
- Presión máxima: 14 bar.
- Cilindro de hierro fundido que prolonga su vida útil y su rendimiento.
- Placa de válvulas de láminas con múltiples pasos de aire que proporcionan un mayor caudal.
- **NOVEDAD:** Polea de aluminio inyectado con perfil Double Wind Geometry NACA que proporciona un aumento del 28% de refrigeración del cabezal.
- Motor HONDA GX 390.
- AEB, arranque eléctrico por batería (batería incluida).
- Bandeja montada en chasis sobre tacos de goma, mayor estabilidad y menos vibraciones.
- Válvula piloto para funcionamiento en continuo.
- Cabezal industrial CLASSIC PILOTADO para prolongar su vida útil.
- Generador trifásico de 7KvA con toma monofásica de 2KvA incluida.



MOBIL J-AIR-SH-

Generador 6 Kva monofásico opcional.
Sólo modelos 13 HP.



Caudal de aire según norma ISO 1217.

Características KRATOS

- Desplazamiento aire máximo 1400 litros/min.
- Presión máxima 14 bar.
- Motor diesel LOMBARDINI LDW702 con una potencia estimada de 17 HP, tecnología de 4 tiempos y refrigeración por agua.
- AEB, arranque eléctrico por batería (batería incluida).
- Bandeja montada en chasis sobre tacos de goma, mayor estabilidad y menos vibraciones.
- Grupo Filtro-Regulador-Lubricador (F+R+L).
- Válvula piloto para funcionamiento continuo.
- Cabezal industrial CLASSIC PILOTADO para prolongar su vida útil.
- Generador trifásico de 10KvA con toma monofásica de 2KvA incluida.
- **NOVEDAD:** Polea de aluminio inyectado con perfil Double Wind Geometry NACA que proporciona un aumento del 28% de refrigeración del cabezal.



MOBIL-KRATOS

Características Autónomos

- MOTORES gasolina o diésel.
- Montados sobre MUELLES AMORTIGUADORES (modelos de 9 y 10 HP), mayor estabilidad y menos vibraciones.
- RUEDAS neumáticas para adecuarse a cualquier tipo de terreno (modelos hasta 100 L).
- ASA para su fácil transporte y manejo (modelos hasta 100 L).
- Versiones competitivas y de alto rendimiento disponibles.
- Cabezal industrial CLASSIC PILOTADO para prolongar su vida útil (modelos de 9 y 10 HP).

Función Ralentí opcional



Disponibilidad de filtros especiales antipolvo (canteras, cementeras, etc.).



HONDA



10 BAR

Código	Modelo	HP	Modelo	Lts	Cil./Et.	l/m	m³/h	r.p.m.	LxWxH mm	Kg
5207021	MC-LE-25G	4	GX 120	25	2/1	310	18,6	1050	830x610x610	76
5207552	MC-LE-20+20G	4	GX 120	20+20	2/1	310	18,6	1050	1000x700x710	66
5207051	MC-LE-50G	4	GX 120	50	2/1	310	18,6	1050	1000x670x670	84

15 BAR

HONDA



Código	Modelo	HP	Modelo	Lts	Cil./Et.	l/m	m³/h	r.p.m.	LxWxH mm	Kg
5217024	MC-AF2-25G	5,5	GX 160	25	2/2	400	24	1050	830x610x660	80
5217054	MC-AF2-50G	5,5	GX 160	50	2/2	400	24	1050	1000x670x720	88
5237077	MC-AH2-100G/AEB*	9	GX 270 SX	100	2/2	780	46,8	970	1200x600x1000	186
5237197	MC-AH2-300G/AEB*	9	GX 270 SX	300	2/2	780	46,8	970	1650x500x1100	191

*AEB: arranque eléctrico por batería



DIÉSEL

15 BAR

LOMBARDINI
A KOHLER COMPANY



Código	Modelo	HP	Modelo	Lts	Cil./Et.	l/m	m³/h	r.p.m.	LxWxH mm	Kg
5227077	MC-AG2-100D/AEB*	10	15 LD 440	100	2/2	780	46,8	970	1200x600x1000	195
5227197	MC-AG2-300D/AEB*	10	15 LD 440	300	2/2	780	46,8	970	1650x500x1100	235

*AEB: arranque eléctrico por batería

Los compresores cuya presión máxima es de 10 bar, salen regulados de fábrica a una presión estándar de 7 bar de mínima y 9 bar de máxima. Los de 15 bar salen regulados de 10 a 12 bar.

CENTRALES

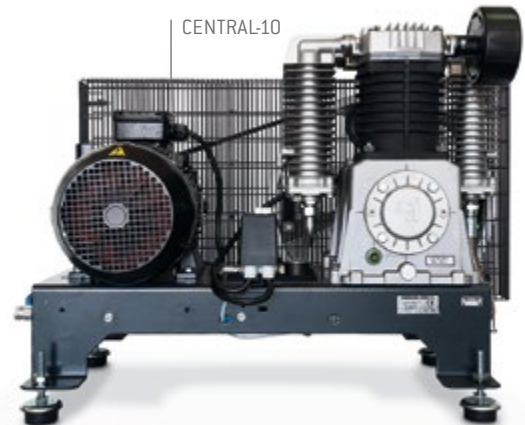
Las CENTRALES son la solución eficaz y competitiva para aquellas empresas que no pueden detener su actividad y necesitan un compresor de apoyo en momentos de necesidad, como en caso de avería o mantenimiento del compresor principal.



Caudal de aire según norma ISO 1217.

Características

- CILINDRO de fundición de dureza superior que prolonga su vida útil y su rendimiento.
- ALETAS ampliamente dimensionadas para mayor refrigeración.
- CIGÜEÑAL de fundición de doble apoyo para mayor estabilidad y equilibrado dinámicamente.
- PLACA DE VÁLVULAS de láminas de acero inoxidable con mayor resistencia a las temperaturas y la corrosión que proporcionan un mayor caudal.
- BIELAS estampadas de una sola pieza, montadas sobre rodamientos de agujas que garantizan un menor rozamiento, un mayor rendimiento y menos vibraciones.
- CÁRTER de aluminio inyectado para una mejor evacuación térmica.
- **NOVEDAD:** Poleas de aluminio inyectado con perfil Double Wind Geometry - NACA que proporcionan un aumento del 28% de refrigeración del cabezal.
- MOTOR ELÉCTRICO de bajo consumo, alta eficiencia IE3 y servicio S1.
- PRESOSTATO térmico (sólo modelos trifásicos de arranque directo).
- PLUG & PLAY, instalación muy sencilla, conectar y funcionar (TUBO CONTROL PRESIÓN incorporado).



Disponibilidad de filtros especiales antipolvo (canteras, cementeras, etc.).



CENTRALES

Código	Modelo	HP	Kw	Ph	l/m	m³/h	bar	r.p.m.	LxWxH mm	Kg
5084000	CENTRAL-2M	2	1,5	1	310	18,6	10	920	620x340x400	35
5184001	CENTRAL-2	2	1,5	3	310	18,6	10	1135	620x340x400	35
5095001	CENTRAL-3M	3	2,2	1	400	24	10	920	620x400x410	45
5195001	CENTRAL-3	3	2,2	3	400	24	10/15	1135	620x400x410	45
5205001	CENTRAL-4	4	3	3	590	35,4	10/15	910	820x480x550	77
5215001	CENTRAL-5,5	5,5	4	3	780	46,8	10/15	1085	820x480x550	80
5225001	CENTRAL-7,5	7,5	5,5	3	1010	60,6	10/15	795	1020x570x740	142
5225005	CENTRAL-7,5/A*	7,5	5,5	3	1010	60,6	10/15	795	1020x640x740	150
5235001	CENTRAL-10	10	7,5	3	1400	84	10/15	1125	1020x570x740	150
5235005	CENTRAL-10/A*	10	7,5	3	1400	84	10/15	1125	1020x640x740	158
5255005	CENTRAL-15/A*	15	11	3	2020	121,2	10/15	840	1110x740x780	220
5265005	CENTRAL-20/A*	20	15	3	2770	166,2	10/15	1125	1110x740x780	231

*A: arrancador estrella triángulo (Y-Δ)

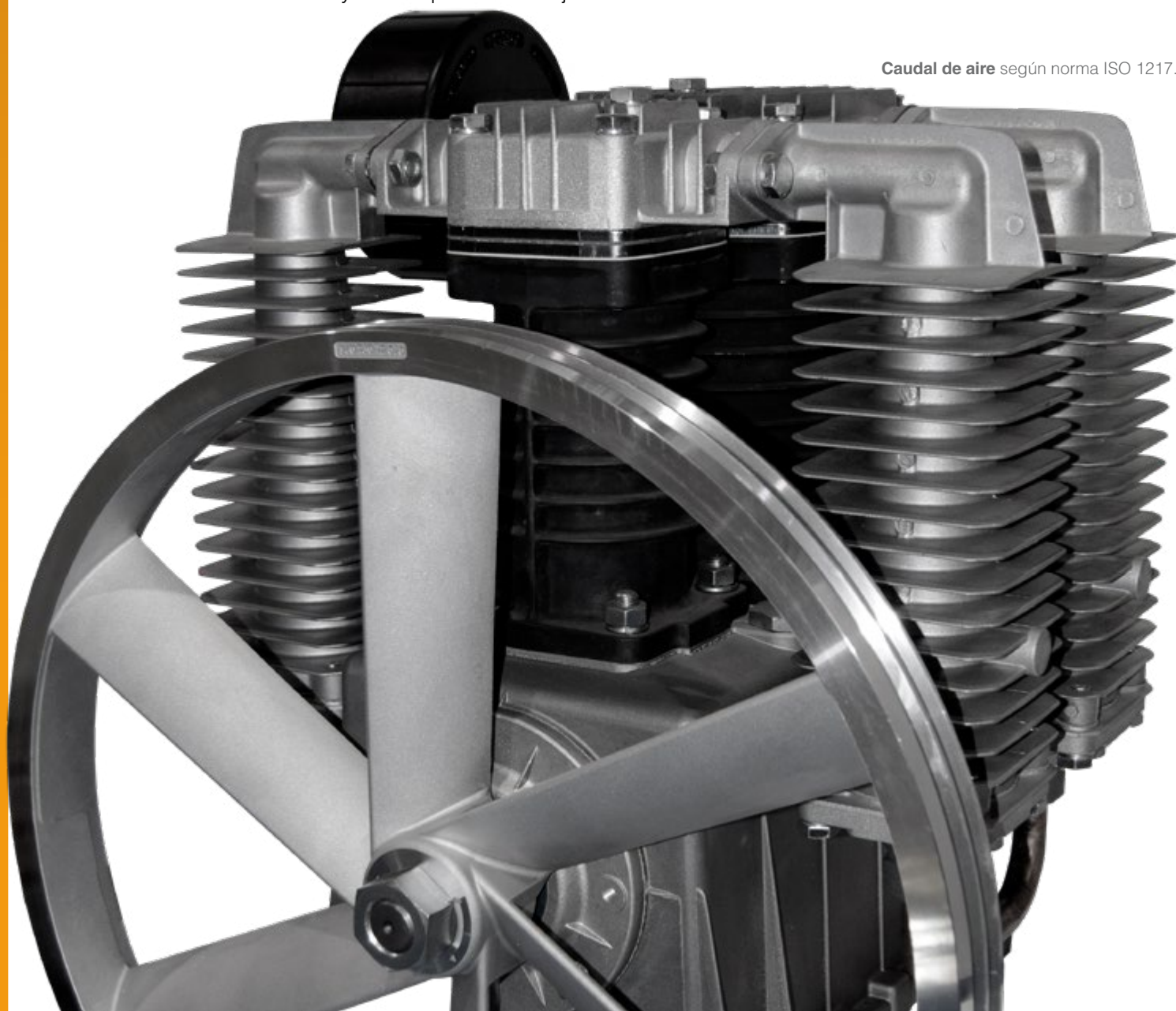
Los compresores cuya presión máxima es de 10 bar, salen regulados de fábrica a una presión estándar de 7 bar de mínima y 9 bar de máxima. Los de 15 bar salen regulados de 10 a 12 bar.

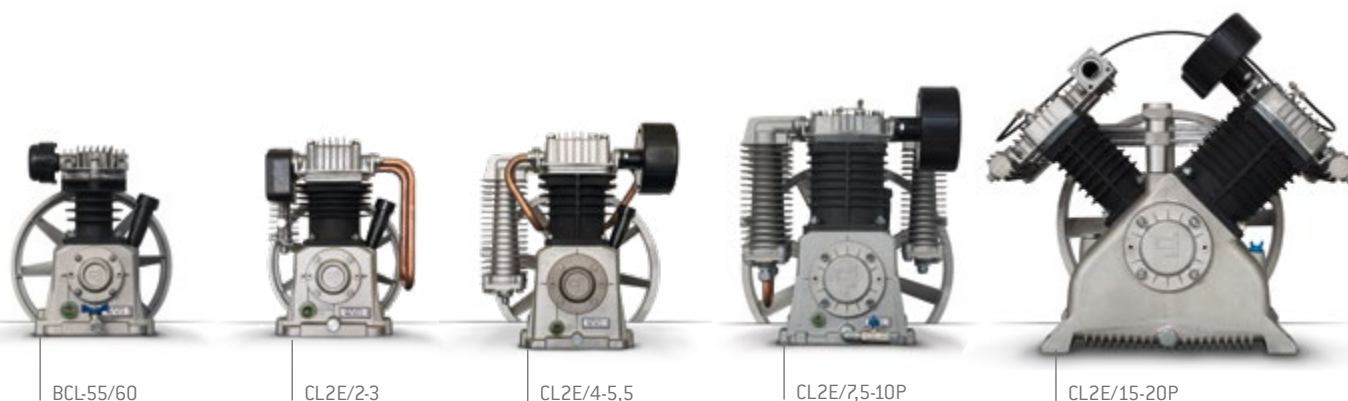
CABEZALES

Características

- CILINDRO de fundición de superior dureza que prolonga su vida útil y su rendimiento.
- ALETAS ampliamente dimensionadas para mayor refrigeración.
- CIGÜEÑAL de fundición de doble apoyo para mayor estabilidad y equilibrado dinámicamente.
- PLACA DE VÁLVULAS de láminas de acero inoxidable, con mayor resistencia a las temperaturas y la corrosión, y proporcionan un mayor caudal.
- **NOVEDAD:** Poleas de aluminio inyectado con perfil Double Wind Geometry - NACA que proporcionan un aumento del 28% de refrigeración del cabezal.
- BIELAS estampadas de **una sola pieza**, montadas sobre rodamientos de agujas que garantizan un menor rozamiento, un mayor rendimiento y menos vibraciones.
- CÁRTER de aluminio inyectado para una mejor evacuación térmica.

Caudal de aire según norma ISO 1217.





Código	Modelo	HP	Kw	Cil./Et.	l/m	m³/h	aceite (l)	bar	r.p.m.	LxWxH mm	Kg
5601173	BCL-55/60	2	1,5	2/1	310	18,6	0,7	10	920 *	300x210x330	14
5602193	CL2E/2-3	3	2,2	2/2	400	24	0,7	15	1135 *	300x290x350	19
5602202	CL2E/4-5,5	4	3	2/2	590	35,4	0,9	15	910 *	300x300x350	30
		5,5	4	2/2	780	46,8			1085 *		
5602209	CL2E/4-5,5P	4	3	2/2	590	35,4	0,9	15	910 *	300x300x350	30
		5,5	4	2/2	780	46,8			1085 *		
5602282	CL2E/7,5-10	7,5	5,5	2/2	1010	60,6	2,25	15	795 *	350x370x440	54
		10	7,5	2/2	1400	84			1125 *		
5602285	CL2E/7,5-10P	7,5	5,5	2/2	1010	60,6	2,25	15	795 *	350x370x440	54
		10	7,5	2/2	1400	84			1125 *		
5602307	CL2E/15-20P	15	11	4/2	2020	121,2	4,5	15	840 *	520x670x540	86
		20	15	4/2	2770	166,2			1125 *		

En caso de necesitar el cabezal para un compresor insonorizado, indicar en el pedido.

* r.p.m. recomendadas

ACEITES RECOMENDADOS



ACEITE SERIE ENERGY+ (pistón)

Aceite fabricado a partir de bases seleccionadas de extraordinaria calidad, a las que se incorporan los aditivos necesarios para aumentar la resistencia a la oxidación, así como para asegurar unas buenas propiedades antidesgaste y protección contra la corrosión.

Formato: garrafa de 2 litros y bidón de 208 litros.



ACEITE SERIE FORTE (pistón)

Fabricado a partir de bases minerales de altísima calidad y una serie de aditivos de alto rendimiento para proporcionar una protección y fiabilidad excepcional al equipo. Garantizan una excelente protección contra el desgaste. Se recomienda el uso de la serie FORTE, en aquellos ambientes y/o trabajos especialmente exigentes.

Formato: garrafa de 2 litros.

3

TRATAMIENTO DE AIRE

- SEPARADORES CICLÓNICOS
- DEPÓSITOS
- SECADORES FRIGORÍFICOS
- SECADORES DE ADSORCIÓN
- FILTRACIÓN
- TORRES DE CARBONO ACTIVO
- SEPARADORES DE CONDENSADOS
- INSTALACIONES NEUMÁTICAS



SEPARADORES CICLÓNICOS

Los separadores ciclónicos de condensados están diseñados para separar del aire comprimido elementos sólidos, líquidos y aerosoles.

Funcionan por fuerza centrífuga, acumulándose estos residuos en el fondo del recipiente y los cuales hay que purgar posteriormente.

Esta serie de separadores no requiere ningún tipo de mantenimiento al no tener piezas en movimiento.

Se recomienda su utilización en los siguientes casos:

1. A la entrada del secador frigorífico cuando no existe depósito acumulador.
2. A la salida del compresor cuando no existe depósito acumulador, o se encuentra a una distancia considerable, o la tubería de instalación de aire asciende de manera vertical.



OPCIONAL y RECOMENDADO

Purgador automático de condensados.

Código 5679701.



SCC - SEPARADORES CICLÓNICOS

Código	Modelo	l/m	m³/h	bar	BSP	Kg
5657050	SCC-500	500	30	16	3/8"	0,6
5657100	SCC-1000	1000	60	16	1/2"	0,6
5657300	SCC-3000	3000	180	16	3/4"	0,7
5657500	SCC-5000	5000	300	16	1"	1,1
5657950	SCC-9500	9500	570	16	1 1/2"	1,3
5658165	SCC-16500	16500	990	16	2"	3,6
5658220	SCC-22000	22000	1320	16	2 1/2"	4,7
5658450	SCC-45000	45000	2700	16	3"	6,2

LA IMPORTANCIA DE TRATAR EL AIRE COMPRIMIDO

Un suministro de aire comprimido directo del compresor a la red de su empresa puede derivar en múltiples problemas a nivel técnico y económico para usted. Tanto la instalación neumática como la maquinaria de su empresa requieren de un aire de calidad suficiente, que alargue la vida de dichos equipos y sus componentes.

Con el tratamiento adecuado para su empresa, usted conseguirá:

1. Alargar la vida útil de sus máquinas y herramientas.
2. Evitar la oxidación en su red de aire comprimido.
3. Consumos más eficientes de sus equipos.
4. Abaratar costes en mantenimiento.

Por estas razones, debe siempre dejarse aconsejar por los expertos en aire comprimido, quienes evitarán que incurra en costes sobrevenidos por un planteamiento erróneo en sus necesidades principales.

DEPÓSITOS

Todos nuestros depósitos horizontales y verticales estándar van equipados con manómetro, válvula de seguridad y grifo de purga incluidos en el precio. Fabricados según las directivas europeas 2014/68/EU y 2014/29/EU.

Recomendamos el purgado del depósito semanalmente o bien la instalación de un purgador automático que garantice la ausencia de agua en su interior.

OPCIONAL y RECOMENDADO

Kit de racores y tapones para la conexión del depósito.

Purgador electrónico:

elimina los condensados de los depósitos mediante un dispositivo regulado y temporizado electrónicamente, sin pérdidas de aire comprimido y con un coste mínimo de energía. Código 5654020.



DEPÓSITOS ESPECIALES (OPCIONAL)

ALTA PRESIÓN - GALVANIZADOS - ACERO INOXIDABLE AISI 304 - VACÍO

Manómetro, válvula de seguridad y grifo de purga no incluidos.



DEPÓSITOS VERTICALES



Código	Modelo	Lts	bar	BSP (In-Out)	LxWxH mm	Kg
5590179	DV 100	100	11	3/4"	370x370x1155	28
5590199	DV 270	270	11	1"	490x490x1660	65
5590219	DV 500	500	11	1"	600x600x2040	123
5590259	DV 1000	1000	11	2"	850x850x2200	195
5590269	DV 2000	2000	11	2"	1150x1150x2350	375
5591179	DV 100	100	15	3/4"	370x370x1155	48
5591199	DV 300	300	15	1"	490x490x1660	80
5591219	DV 500	500	15	1"	600x600x2040	154
5591259	DV 1000	1000	16	1"	850x850x2200	315
5591269	DV 2000	2000	16	2"	1150x1150x2350	490

DEPÓSITOS HORIZONTALES



Código	Modelo	Lts	bar	BSP (In-Out)	LxWxH mm	Kg
5590076	DH 100	90	11	1/2"	1050x360x550	27
5590185	DH 200	200	11	1/2"	1390x420x510	53
5590195	DH 300	270	11	1/2"	1500x515x575	65
5590215	DH 500	500	11	1/2"	1900x600x680	123
5591075	DH 100	100	15	1/2"	1125x470x550	48
5591184	DH 200	200	15	1/2"	1390x420x510	63
5591196	DH 300	300	15	1/2"	1500x515x575	80
5591215	DH 500	500	15	1/2"	1900x600x680	154

El modelo de 100 litros, tanto a 11 como a 15 bar, va equipado con asa y ruedas para su transporte. Medidas y pesos aproximados.

SECADORES FRIGORÍFICOS

Los secadores frigoríficos de la serie EDELWEISS representan la solución óptima para aquellos que requieren la eliminación de la humedad en una instalación neumática, sea cual sea la demanda de aire.

Han sido diseñados para obtener una máxima fiabilidad y rendimiento, aparte de tener muy buena accesibilidad para facilitar su inspección y mantenimiento.

SERIE EDS

Estos secadores deben ser instalados con aquellos compresores que lleven incorporado un refrigerador final (series BRISA PLUS, MONCAYO, SILENTIUM, MISTRAL, GRAFENO EUPHORIA, GRAFENO QUARTZ, GRAFENO DIAMOND y GRAFENO CARBYNE).

SERIE REDE

Estos secadores deben ser instalados con aquellos compresores que no lleven incorporado un refrigerador final (series CLASSIC y BRISA).



SERIE EDELWEISS EDS - SECADORES FRIGORÍFICOS

Código	Modelo	l/m	m³/h	Kw	Vol/Ph/Hz	bar	BSP	LxWxH mm	Kg
5642000	EDS-400	400	24	0,12	230/1/50	16	3/8"	360x305x408	19
5642002	EDS2-900	900	54	0,17	230/1/50-60	16	1/2"	430x325x445	25
5642012	EDS2-1800	1800	108	0,29	230/1/50-60	16	1/2"	430x325x445	28
5642022	EDS2-2400	2400	144	0,41	230/1/50-60	16	3/4"	486x395x565	34
5642032	EDS2-3000	3000	180	0,47	230/1/50-60	16	3/4"	486x395x565	40
5642036	EDS2-3600	3600	216	0,61	230/1/50-60	16	3/4"	486x395x565	42
5642042	EDS2-4700	4667	280	0,60	230/1/50	16	1"	595x485x602	48
5642052	EDS2-5700	5667	340	0,60	230/1/50	16	1"	595x485x602	49
5642082	EDS-8000	8000	480	1,24	230/1/50	16	1 1/2"	680x500x980	64
5642112	EDS-11000	11000	660	1,24	230/1/50	16	2"	780x720x1360	85
5642162	EDS-16700	16667	1000	1,90	400/3/50	13	2"	780x720x1360	168
5642252	EDS-25000	25000	1500	2,78	400/3/50	14	3"	1012x806x1539	234
5642282	EDS-30000	30000	1800	2,78	400/3/50	14	3"	1012x806x1539	304
5642362	EDS-37500	37500	2250	3,54	400/3/50	14	3"	1012x806x1539	260

Secadores frigoríficos de mayor caudal, otras presiones y/o voltajes, bajo petición.

REDE - SECADORES FRIGORÍFICOS CON REFRIGERADOR INCORPORADO

Código	Modelo	l/m	m³/h	Kw	Vol/Ph/Hz	bar	BSP	LxWxH mm	Kg
5661022	REDE-20	850	51	0,27	230/1/50	14	1/2"	420x415x750	40
5661032	REDE-30	1800	108	0,54	230/1/50	14	1"	410x480x1170	48
5661042	REDE-40	2300	138	0,60	230/1/50	14	1"	410x480x1170	51
5661052	REDE-50	3100	186	0,76	230/1/50	14	1 1/4"	510x515x1320	61
5661062	REDE-60	5500	330	1,02	230/1/50	14	1 1/2"	560x595x1520	75
5661072	REDE-70	6200	372	1,14	230/1/50	14	1 1/2"	560x595x1520	84
5661082	REDE-80	8100	486	1,41	230/1/50	14	2"	710x775x1565	141

Secadores frigoríficos con refrigerador incorporado de mayor caudal, otras presiones y/o voltajes, bajo petición.

SECADORES DE ADSORCIÓN



Ciertas aplicaciones y procesos industriales relacionados con el aire comprimido, en sectores como por ejemplo el químico, farmacéutico o de laboratorio, requieren mantenerse totalmente exentos del agua contenida en el aire en forma de vapor.

Por norma general, un secador frigorífico es adecuado para la mayoría de aplicaciones, pero para aquellas otras que requieran aire absolutamente seco, un secador de adsorción es la única solución.

Para estas aplicaciones, un secador de adsorción sin aporte de calor de la serie SAD proporcionará un punto de rocío a presión constante de -40°C , o incluso, a petición para aplicaciones especiales, de -70°C .

SAD - SECADORES DE ADSORCIÓN

Código	Modelo	l/m	m ³ /h	W	Vol/Ph/Hz	bar	BSP	LxWxH mm	Kg
5645000	SAD-30	30	1,8	50	230/1/50	10	1/4"	50x110x375	2
5645001	SAD-120	120	7	50	230/1/50	10	1/4"	70x170x530	6
5645003	SAD-300	300	18	50	230/1/50	10	3/8"	100x218x560	11
5645006	SAD-670	667	40	50	230/1/50	10	1/2"	405x470x925	42
5645014	SAD-1400	1333	80	50	230/1/50	10	1/2"	405x470x1280	58
5645020	SAD-2000	2000	120	50	230/1/50	10	1"	455x470x1860	86
5645027	SAD-2700	2667	160	50	230/1/50	10	1"	455x470x1860	86
5645034	SAD-3400	3333	200	50	230/1/50	10	1"	500x550x1650	200
5645067	SAD-6700	6667	400	50	230/1/50	10	1 1/2"	530x825x2160	325
5645080	SAD-8000	8000	480	50	230/1/50	10	1 1/2"	550x795x2380	465

Consultar para secadores de adsorción de mayor caudal.

ESQUEMA DE INSTALACIÓN



FILTRACIÓN



FEP: Filtros adecuados para la eliminación de partículas sólidas hasta 5 micras, incluidos líquidos, emulsiones y partículas de aceite. Su fuerte resistencia mecánica hace que estos filtros sean la protección inicial ideal para el principio de una instalación de aire comprimido y poder así retener las impurezas. Por ejemplo, se recomienda su instalación a la entrada de los secadores para hacer de prefiltro a los modelos FES.

FES y FEX: Filtros de intercepción que aprovechan el principio de coalescencia, adecuados para eliminar partículas sólidas de hasta 0,01 micras y hasta 0,01 mg/m³ de aceite residual.



FEZ: Hay procesos industriales que además de requerir aire exento de aceite, requieren también la eliminación de los vapores de aceite y los olores. A estos efectos, el filtro de carbón activado a través del proceso de adsorción atrae todos los olores y vapores que quedan después del proceso de eliminación de aceite, y los mantiene en las moléculas de los granos de carbón activado. Debido a esto, los filtros de los modelos FES y FEX tienen que ser colocados antes de los filtros FEZ. El filtro está constituido por una capa gruesa de carbón activado cubierta por un revestimiento de fibra, que mantiene su posición gracias a una malla interior y exterior de acero inoxidable.

OPCIONAL y RECOMENDADO

Indicador de saturación: marca la necesidad de sustitución del cartucho. Disponible también en versión con manómetro diferencial de presión. Código 5679702.



Purgador automático de condensados. Código 5679701.



FILTRACIÓN



l/m	m ³ /h	Código	Prefiltros FEP Partículas >5 μ	Código	Intercepción FES Partículas >1 μ	Código	Intercepción FEX Partículas >0,01 μ	Código	Carbón activado FEZ Partículas >0,003 μ	BSP
560	33	5676005	FEP-560	5677005	FES-560	5678005	FEX-560	5679005	FEZ-560	3/8"
1170	70	5676012	FEP-1200	5677012	FES-1200	5678012	FEX-1200	5679012	FEZ-1200	1/2"
1800	108	5676018	FEP-1800	5677018	FES-1800	5678018	FEX-1800	5679018	FEZ-1800	3/4"
3000	180	5676030	FEP-3000	5677030	FES-3000	5678030	FEX-3000	5679030	FEZ-3000	3/4"
3400	204	5676034	FEP-3400	5677034	FES-3400	5678034	FEX-3400	5679034	FEZ-3400	1"
5000	300	5676050	FEP-5000	5677050	FES-5000	5678050	FEX-5000	5679050	FEZ-5000	1"
7200	432	5676072	FEP-7200	5677072	FES-7200	5678072	FEX-7200	5679072	FEZ-7200	1 1/2"
10400	620	5676104	FEP-10400	5677104	FES-10400	5678104	FEX-10400	5679104	FEZ-10400	1 1/2"
12800	770	5676128	FEP-12800	5677125	FES-12800	5678128	FEX-12800	5679128	FEZ-12800	2"
16500	990	5676165	FEP-16500	5677165	FES-16500	5678165	FEX-16500	5679165	FEZ-16500	2"
19000	1140	5676190	FEP-19000	5677190	FES-19000	5678190	FEX-19000	5679190	FEZ-19000	2 1/2"
22000	1320	5676220	FEP-22000	5677220	FES-22000	5678220	FEX-22000	5679220	FEZ-22000	2 1/2"
28000	1680	5676280	FEP-28000	5677280	FES-28000	5678280	FEX-28000	5679280	FEZ-28000	3"
35000	2100	5676350	FEP-35000	5677350	FES-35000	5678350	FEX-35000	5679350	FEZ-35000	3"

Filtros de mayor caudal bajo petición.

TORRES DE CARBONO ACTIVO

Las torres de carbono activo ACT utilizan carbón activado para absorber el vapor de aceite del aire comprimido, dando como resultado una pureza del aire de clase 1 de acuerdo con la norma ISO 8573-1. Están diseñadas para una larga vida útil.

Resultan imprescindibles para aplicaciones e industrias en las que la pureza del aire es un factor crítico para proteger el proceso de producción y la calidad del producto final. Por ejemplo en la industria farmacéutica, alimentaria, e instrumentación, entre otros. Con un contenido máximo de vapor de aceite de 0,003 mg/m³, las torres ACT absorben no sólo la neblina y los aerosoles de aceite, sino también el propio vapor de aceite, garantizando una pureza del aire de clase 1 conforme a la norma ISO 8573-1.



Ideal para aplicaciones e industrias que requieren de una pureza de aire de clase 1 (ISO 8573-1)

TORRES DE CARBONO

Código	Modelo	l/m	m ³ /h	BSP	LxWxH mm	Kg
5691005	Torre de carbono activo ACT-500	500	30	1/2"	150x175x950	15
5691012	Torre de carbono activo ACT-1200	1200	72	1/2"	200x400x1350	25
5691018	Torre de carbono activo ACT-1800	1800	108	3/4"	250x400x1000	30
5691026	Torre de carbono activo ACT-2600	2600	156	1"	250x400x1470	53
5691037	Torre de carbono activo ACT-3700	3700	222	1"	250x400x1690	64
5691055	Torre de carbono activo ACT-5500	5500	330	1 1/4"	250x600x1130	135



SEPARADORES DE CONDENSADOS

Las actuales leyes medioambientales estipulan que la mayor parte de los aceites contaminantes deben ser eliminados de los condensados generados en todo proceso de compresión de aire antes de ser evacuados a la red de desagües.

Los separadores de condensados de la serie SC cumplen con los requisitos de seguridad, y salud, de acuerdo a las directrices europeas vigentes: 91/271/CEE, 91/676/CEE y 2014/30/EC.

La gama de separadores SC de agua/aceite de JOSVAL separan el aceite del condensado generado por los sistemas del aire comprimido, gracias a un proceso de varias etapas, cumpliendo así con la legislación medioambiental.

Los separadores de la serie SC son válidos para la eliminación de los siguientes tipos de aceite:

1. Aceites minerales.
2. Aceites sintéticos.
3. Emulsiones de condensados.
4. Polyglicol (consultar aplicaciones y disponibilidad).



SC - SEPARADORES DE CONDENSADOS

Código	Modelo	l/m	m ³ /h	BSP (In-Out)	LxWxH mm	Kg
5656210	SC-1	2000	120	1/2" - 1/2"	255x230x239	5
5656220	SC-2	5000	300	1/2" - 1/2"	515x175x640	9
5656230	SC-3	9000	540	(2x)1/2" - 1/2"	715x260x815	18
5656240	SC-4	18000	1080	(2x)1/2" - 1/2"	715x260x815	21
5656250	SC-5	30000	1800	(2x)3/4" - 3/4"	1065x420x1240	59
5656260	SC-6	60000	3600	(2x)3/4" - 3/4"	1065x420x1240	63

INSTALACIONES NEUMÁTICAS

REDES NEUMÁTICAS

Compresores JOSVAL dispone de un amplio catálogo de instalaciones modulares en aluminio.

Tuberías y racores para todo tipo de necesidades, vacío, alta presión y baja presión, con diámetros que abarcan desde 20mm hasta 160mm.

Para un óptimo funcionamiento y una mayor vida útil de las máquinas y herramientas, es indispensable tener una red de aire de calidad diseñada y adecuada a las necesidades de cada empresa.

Somos además instaladores autorizados, por lo que una vez terminada la instalación, Compresores JOSVAL puede emitir el correspondiente certificado de instalación, que es imprescindible para poder legalizar su red y aparatos a presión.

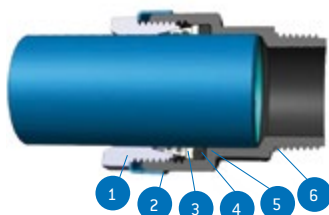
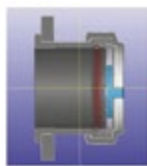
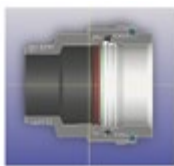
VENTAJAS:

- Ahorro energético.
- Aluminio de altísima calidad.
- Montaje fácil, rápido y seguro.
- Conexión instantánea.
- Mayor caudal de aire.
- Elevado esfuerzo mecánico.
- Ausencia de óxido y corrosión.
- Modular.

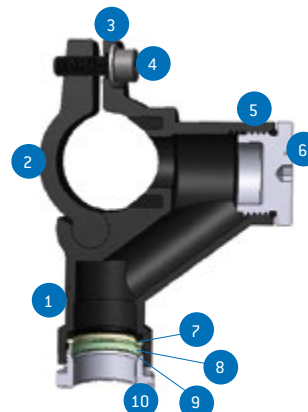


Características Técnicas

Algunas características técnicas	AIRE	VACIO	AIRE (ALTA PRESIÓN)
Color estándar	RAL 5012	RAL 7046	RAL 5017
Máxima presión de trabajo	16 Bar	-10 mbar	30 - 40 - 70 Bar
Presión de prueba/ensayo 1 hora a 20°C	24 Bar	24 Bar	45 - 60 - 105 Bar
Presión de prueba calidad 1 hora a 20°C	64 Bar	64 Bar	120 - 160 - 280 Bar
Tanto por cien probado en producción	1%	1%	100%
Temperatura límite de trabajo continuo	De -20 °C hasta +100 °C		
Máxima-mínima temperatura de pico	De -30 °C hasta +130 °C		
Resistencia mecánica del tubo aluminio	De acuerdo con la normativa estándar EN-755-2/2008		
Material del tubo	Aleación Aluminio EN AW 6060-T5 s/normativa EN 755-2/2016		
Espesor del tubo en mm.	Ø20-S1,0 / Ø25-S1,1 / Ø32-S1,2 Ø40-S1,3 / Ø50-S1,4 / Ø63-S1,8 Ø90-S2,0		Ø20-S2,0 / Ø25-S2,5 / Ø32-S3,0 / Ø40-S4,0 / Ø50-S5,0 / Ø63-6,0 (PN70) / Ø90-S3,0 / Ø110-S3,5 (PN40)
Material de las conexiones en aluminio	Aleación aluminio EN AW 6061 T6		
Material junta tórica	NBR 65°/75° Shore A		
Material del anillo de cierre	Acero inoxidable AISI 304		



1. Tuerca sujeción
2. Protección tuerca sujeción
3. Tubo de aluminio extrusionado y pintado
4. Ovalillo cierre
5. Anillo tórico
6. Racor acoplamiento



1. Cuerpo bajante
2. Brida cierre
3. Arandela plana
4. Tornillo allen
5. Anillo tórico
6. Tapón cierre
7. Anillo tórico
8. Arandela protección (no presente en algunas medidas)
9. Casquillo cierre
10. Tuerca sujeción



ACEITES SERIE ENERGY+ (TORNILLO Y PISTÓN)

Aceite fabricado a partir de bases seleccionadas de extraordinaria calidad, a las que se incorporan los aditivos necesarios para aumentar la resistencia a la oxidación, así como para asegurar unas buenas propiedades antidesgaste y protección contra la corrosión. La serie ENERGY+ ofrece una inmejorable relación calidad-precio.

Formatos disponibles:

Compresores de pistón: garrafa de 2 litros y bidón de 208 litros.

Compresores de tornillo: garrafa de 5 litros y bidón de 208 litros.



ACEITES SERIE FORTE (TORNILLO Y PISTÓN)

Cumplen con los más estrictos requerimientos de nuestros clientes. Fabricado a partir de bases minerales de altísima calidad y una serie de aditivos de alto rendimiento para proporcionar una protección y fiabilidad excepcional al equipo. Garantizan una excelente protección contra el desgaste, reduciendo los costes de mantenimiento al minimizar los problemas, prolongando la vida útil de los equipos.

Compresores JOSVAL, como fabricante, recomienda el uso de la serie FORTE, en aquellos ambientes y/o trabajos especialmente exigentes.

Formatos disponibles:

Compresores de pistón: garrafa de 2 litros.

Compresores de tornillo: garrafa de 5 litros.



ACEITE SERIE GRAFENOIL

Aceites de última generación específicos para los compresores de las series GRAFENO, con propiedades avanzadas de lubricación tanto a altas como a bajas temperaturas, reducida volatilidad, gran estabilidad frente a la oxidación, y formulados para una larga vida en servicio (4.000, 6.000 y 8.000 horas).

Formatos disponibles: garrafa de 20 litros (4.000 horas) y de 18,9 litros (6.000 y 8.000 horas).



ACEITES SERIE CALIDAD ALIMENTARIA (TORNILLO Y PISTÓN)

Aceites diseñados y fabricados bajo exigencias NSF H1, destinados a compresores rotativos y de pistón en determinados usos clínicos y alimentarios.

Formatos disponibles:

Compresores de pistón: garrafa de 5 litros

Compresores de tornillo: bidón de 20 litros.

¿Por qué utilizar sólo repuestos originales Josval?

FILTROS DE ACEITE

El filtro de aceite es un elemento de gran importancia para garantizar la durabilidad y rendimiento de los compresores. Su función es recoger las partículas en suspensión en el aceite lubricante del compresor, evitando de este modo el desgaste prematuro de los componentes móviles del mismo, como pueden ser rotores o rodamientos.

Los filtros de aceite ORIGINALES JOSVAL, garantizan la mayor eficacia en la retirada de partículas en suspensión con una pérdida de carga mínima y unos períodos de mantenimiento optimizados para cada uno de los modelos de compresor disponibles.

Cada uno de los filtros ORIGINALES JOSVAL ha sido diseñado específicamente para cada una de las aplicaciones y garantizan los mejores resultados gracias al uso de medias filtrantes de última generación, la correcta selección y dimensionamiento de la media filtrante, y de exhaustivas pruebas que garantizan su máxima eficacia, durabilidad y fiabilidad.

El uso de filtros de aceite no originales puede significar un pequeño ahorro inicial, pero conlleva una serie de problemas potenciales como pueden ser pérdida de rendimiento, mayor costo energético, y en casos extremos aumento de temperatura, paradas innecesarias, y gripaje del rotor por la deficiente filtración que permite que las partículas se mezclen con el aceite.

Todos los filtros ORIGINALES JOSVAL están diseñados y fabricados para trabajar con los rotores de los compresores JOSVAL, cumplen con las normas establecidas por la casa matriz en términos de nivel de filtración, presión de aceite y volumen de aceite, ofreciendo un mejor filtrado y mayor durabilidad.



SEPARADORES AIRE/ACEITE

El filtro separador aire/aceite cumple con la importante función de separar las gotas de aceite suspendidas en el aire comprimido y redirigir el aceite separado de nuevo al circuito de lubricación del compresor.

Los filtros separadores ORIGINALES JOSVAL están constituidos por varias capas, la fina capa de separación, elaborada con micro fibras de borosilicato, es la responsable del fenómeno de coalescencia, las pequeñas gotas de aceite se aglutinan formando gotas mayores que van a ser decantadas por efecto gravitatorio a través de una segunda capa de poliéster.

Los separadores ORIGINALES JOSVAL se han diseñado específicamente para cada una de las gamas de compresores JOSVAL, garantizando de este modo la mayor eficiencia posible en separación aire/aceite en cada uno de los compresores de la marca.

SÓLO los filtros ORIGINALES JOSVAL pueden garantizar el máximo rendimiento, fiabilidad y durabilidad de los compresores JOSVAL.



FILTROS DE AIRE

Los filtros de aire ORIGINALES JOSVAL están diseñados para evitar la entrada de las distintas partículas suspendidas en el aire como polvo de arena, carbón, cemento o polvo metálico y otras impurezas al compresor.

Estas partículas son dañinas para los compresores, produciendo desgaste excesivo en los lóbulos de los rotores y disminuyendo la vida útil de los rodamientos y otros elementos móviles, además, si se mezclan con el aceite del compresor aceleran el deterioro del aceite lubricante.

El filtro de aire ORIGINAL JOSVAL limpia el aire de partículas a medida que éste ingresa en el compresor, evitando de este modo los efectos indeseables que estas pueden causar sobre los elementos del compresor.

Los filtros de aire ORIGINALES JOSVAL se han diseñado específicamente para alcanzar los requerimientos de limpieza del aire de los compresores JOSVAL, y son los únicos que pueden garantizar el perfecto funcionamiento de los compresores JOSVAL, su máxima durabilidad, fiabilidad y eficiencia energética.

Solamente los filtros ORIGINALES JOSVAL pueden garantizar el mayor rendimiento y protección de los compresores JOSVAL.

Los datos técnicos y las fotos podrán ser sometidos a cambios sin previo aviso y sin ningún tipo de responsabilidad para compresores JOSVAL, S.L.



5 EFICIENCIA ENERGÉTICA

PURGADORES DE CONDENSADOS




En toda instalación neumática es imprescindible evacuar el condensado que se produce para evitar posibles averías y problemas de corrosión.

PURGADOR ELECTRÓNICO TEMPORIZADO

		
Código	bar	BSP
5654020	16	1/2"



PURGADOR AUTOMÁTICO DE BOYA

		
Código	bar	BSP
5654031	16	1/2"
5654032	16	3/4"



Los purgadores electrónicos capacitivos de la serie DNL aseguran la evacuación de los condensados sin pérdidas de presión, minimizando el consumo de energía y optimizando el rendimiento de la instalación.



DNL - PURGADOR ELECTRÓNICO CAPACITIVO

							
Código	Modelo	m3/h (Compresor)	m3/h (Secador)	m3/h (Filtro)	Vol/Ph/Hz	bar	BSP
5654101	DNL-1	400	800	1200	230/1/50-60	16	1/2"
5654102	DNL-2	800	1600	8000	230/1/50-60	16	1/2"
5654103	DNL-3	1200	2400	12000	230/1/50-60	16	1/2"
5654104	DNL-4	2000	4000	20000	230/1/50-60	16	1/2"

EMPRESA
NAR

Netamente
ARagonesa



CONDICIONES GENERALES DE VENTA

Esta tarifa sustituye y anula todas las anteriores y es válida hasta la publicación de otra nueva.

Los precios de esta tarifa no incluyen el I.V.A.

Los envíos se realizarán desde nuestros almacenes con portes y riesgo por cuenta del comprador, así como cualquier devolución de la mercancía.

Es obligación del comprador revisar a fondo la mercancía en el momento de su recepción y comprobar su perfecto estado, así como dejar notificado por escrito al transportista y a Compresores JOSVAL, S.L. cualquier daño sufrido durante el transporte dentro de las 24 horas siguientes a su recepción. Pasado este plazo, Compresores JOSVAL, S.L. no aceptará ninguna reclamación en GARANTÍA por rotura del transporte.

Toda la mercancía será propiedad de Compresores JOSVAL, S.L. hasta el momento en que se confirme el pago del importe total relacionado en la factura. En el caso de que no se realice uno o alguno de los pagos acordados pendientes, la transacción se considerará cancelada y Compresores JOSVAL, S.L. podrá recuperar el producto vendido manteniendo la cantidad de los pagos recibida como compensación por el uso del mismo. Si en el caso anterior el producto ha sufrido daños será responsable el comprador y deberá indemnizarlos a Compresores JOSVAL, S.L.

Estas condiciones de venta podrán ser sometidas a cambios sin previo aviso y se entenderán íntegramente aceptadas con la confirmación del pedido.

Los datos técnicos y las fotos podrán ser sometidos a cambios sin previo aviso y sin ningún tipo de responsabilidad para Compresores JOSVAL, S.L.

CONDICIONES GENERALES DE LA GARANTÍA

El alcance de la garantía es únicamente para las averías o malformaciones que puedan ser imputables al fabricante, siendo su período de validez de 1 año a partir de la fecha de venta de la máquina.

La garantía no cubre aquellos daños debidos a una mala instalación o a un mantenimiento incorrecto del equipo, en los que no se han atendido las instrucciones expresadas en el manual del fabricante.

La garantía quedará anulada ante cualquier modificación realizada en el compresor sin la expresa autorización de JOSVAL, y así mismo, ocasionará la pérdida de garantía el uso de piezas y recambios no originales JOSVAL.

No están incluidas en la garantía la sustitución de piezas y materiales de desgaste o consumibles (mantenimientos), así como motores ni demás componentes eléctricos y electrónicos.

La reclamación de garantía debe ser cursada inmediatamente después de ser observada la avería, con un informe escrito detallado de la misma.

Todos los gastos ocasionados por demandas de garantía que se demuestren improcedentes, correrán a cargo del comprador.

Las intervenciones en garantía se realizarán en nuestras instalaciones, siendo, en cualquier caso, todos los gastos originados por desplazamientos o transportes por cuenta del cliente.


La pieza causa de la avería deberá ser remitida a JOSVAL a porte pagado, quien la examinará, y determinará la procedencia o no de la demanda.

JOSVAL, en sus intervenciones en garantía, podrá optar por reparar los defectos o cambiar las piezas defectuosas.

Las piezas sustituidas en garantía tienen un periodo de validez de la misma de 4 meses a partir de su sustitución, bajo las normas indicadas en estas condiciones.

Esta garantía excluye cualquier condición que no haya sido expresamente determinada.

CALIDAD DEL AIRE (clasificación según ISO 8573.1)

Información útil 

CALIDAD GRADO	PARTÍCULAS / POLVO		AGUA	ACEITE
	Tamaño (micras)	Max. Concentración (mg/m³)	Max. PRP a 7 bar (°C)	Max. Concentración (mg/m³)
1	0,1	0,1	-70	0,01
2	1	1	-40	0,1
3	5	5	-20	1
4	15	8	+3	5
5	40	10	+7	25
6	-	-	+10	-

EJEMPLO: Aire comprimido de calidad grado 1, 2, 1 significa:

- 1 = Filtración de Partículas hasta 0,1 micras y 0,1 mg/m³
- 2 = Humedad -40°C Punto de Rocío a Presión (PRP)
- 1 = Filtración de Aceite hasta 0,01 mg/m³

Este caso haría referencia al aire que toca alimento o envase que toca el alimento.

CERTIFICADO DEL SISTEMA DE GESTIÓN DE LA CALIDAD SEGÚN LA NORMA ISO 9001





COMPRESORES JOSVAL

DELEGACIONES

SEDE CENTRAL

Pol. Ind. Malpica, c/ F, 50
50016 Zaragoza (España)
Tel. +34 976 57 14 26
info@compresoresjosval.com

CENTRO

Calle Mar Tirreno 8, Nave A-4
28830 San Fernando de Henares
centro@compresoresjosval.com

CENTRO LOGÍSTICO

Pol. Ind. Malpica, c/ E, Nave 36
50016 Zaragoza (España)
info@compresoresjosval.com

CATALUÑA

Pol. Ind. A7 Llinars Park Avda. del Mogent
238-240 08450 Llinars del Valles
ventascatalunya@compresoresjosval.com

www.compresoresjosval.com

AIR ATTRACTION^{JVL}

