

 **mayoral**

CALIDAD FAL 2

GORE-TEX RANGE 7

INDUSTRIAL PLUS RANGE 17

AIRFAL 33

INDUSTRIAL RANGE 39

FOOD TECH RANGE 47

HIDROTECH RANGE 55

HEAT RESISTANCE RANGE 59

GORE-TEX ERGONOMIC RANGE 65

ERGONOMIC RANGE 71

POWER TECH RANGE 77

ACCESORIOS 85

SÍMBOLOS INTERNACIONALES DE PROTECCIÓN 92

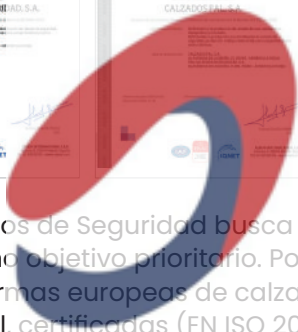


mayoral

Suministros Industriales y Servicios

# CERTIFICADOS CALIDAD TOTAL

## TOTAL QUALITY CERTIFICATES



**mayoral**  
Suministros Industriales y Servicios

FAL Calzados de Seguridad busca la «Calidad Total» como objetivo prioritario. Por eso, cuenta con las normas europeas de calzado de uso profesional, certificadas (EN ISO 20344, EN ISO 20345, EN ISO 20347, EN ISO 20349 y EN ISO 15090) y con el certificado de garantía de calidad PECAL. FAL SEGURIDAD tiene implantada la norma UNE-EN ISO 9001, que ratifica la aplicación en todos los procesos de su actividad productiva del “Sistema de Calidad”. Además, tiene implantado un Sistema de gestión Medioambiental según la norma UNE-EN ISO 14001, certificado por AENOR, con la finalidad de reducir la contaminación y así poder cumplir las leyes medioambientales y la norma UNE-EN ISO 45001 referida a la seguridad y salud en el trabajo. Es la primera empresa de España que consigue el Sello de Registro de Huella de Carbono y Compensación de Dióxido de Carbono en su proceso completo por tercer año consecutivo y verificado por AENOR. Para mitigar los riesgos para la seguridad de la información, ha implantado un sistema de Gestión de la Información basado en el referencial ISO 27001. Además cuenta con certificado en SR10 de AENOR, un reconocimiento que acredita que nuestro sistema de gestión apuesta por la responsabilidad social, el buen gobierno y la mejora continua.

FAL Calzados de Seguridad seeks “Total Quality” as its number one objective. So it adheres to European standards for professional footwear, certified (EN ISO 20344, EN ISO 20345, EN ISO 20347, EN ISO 20349 and EN ISO 15090) and to the Spanish quality assurance standard PECAL. FAL SEGURIDAD operates under regulation UNE-EN ISO 9001, which governs the application of its Quality System in all its production processes. Moreover, it operates an Environmental Management System in line with standard UNE-EN ISO 14001, certified by AENOR, with the aim of reducing pollution and complying with environmental legislation and standard UNE-EN ISO 45001 concerning occupational health and safety. It is the first company in Spain to get the Carbon Footprint and Carbon Dioxide Compensation Registration Stamp achieving the whole process for the third consecutive year and verified by AENOR. In order to reduce the risks for information security, it has implemented an Information security management system based on the standard ISO 27001. It also has AENOR SR10 certification, which recognises that our management system is committed to social responsibility, good governance and continuous improvement.

# LIDERANDO EL CAMINO HACIA UNA PRODUCCIÓN MÁS SOSTENIBLE

## LEADING THE WAY TOWARDS MORE SUSTAINABLE PRODUCTION

# CARBON FREE



La reducción de las emisiones de dióxido de carbono (CO<sub>2</sub>), responsable del calentamiento global y el aumento de la temperatura del planeta, se ha convertido en uno de los principales desafíos para la comunidad internacional.

Por eso, en Fal Calzados de Seguridad hemos asumido el compromiso de ser una empresa Carbon Free, compensando el 100% de nuestras emisiones de CO<sub>2</sub> en cada etapa de producción.

### ¿Qué significa ser carbon free?

Es la compensación del 100% de emisiones de gases efecto invernadero que se emiten a la atmósfera en la producción del calzado.

### ¿Qué es lo que se calcula?

Se calculan las toneladas de CO<sub>2</sub> que se emiten cada año.

### Tras el cálculo ¿Cómo se compensa?

Hemos lanzado el proyecto «Absorción Bosque Chiruca», una plantación de árboles en 23 hectáreas en terrenos propios que contribuyen a la absorción significativa de CO<sub>2</sub>.

### Cómo se demuestra

- Verificación de Huella de Carbono a través de AENOR bajo el GHG PROTOCOL: «Huella de carbono CO<sub>2</sub> calculado».
- Verificación del cálculo, reducción y compensación de Huella de Carbono a través del Ministerio de Transición Ecológica del Gobierno de España.
- Placas solares en instalaciones propias.
- Adquisición del resto de energía eléctrica necesaria a través de energías renovables.

*The reduction of carbon dioxide (CO<sub>2</sub>) emissions, responsible for global warming and the increase in the planet's temperature, has become one of the main challenges for the international community.*

*For this reason, at Fal Calzados de Seguridad we have undertaken the commitment to be a Carbon Free company, offsetting 100% of our CO<sub>2</sub> emissions at each stage of production.*

### *What does it mean to be carbon free?*

*It is the compensation of 100% of the greenhouse gas emissions that are emitted into the atmosphere in the production of footwear.*

### *What is calculated?*

*tonnes of CO<sub>2</sub> emitted each year.*

### *After calculation, how is it compensated?*

*We have launched the 'Chiruca Forest Absorption' project, a 23-hectare plantation on our own land, that contribute to the significant absorption of CO<sub>2</sub>*

### • **How it is demonstrated**

- *Verification of Carbon Footprint through AENOR under the GHG PROTOCOL: 'Calculated CO<sub>2</sub> Carbon Footprint'.*
- *Verification of the calculation, reduction and compensation of the Carbon Footprint through the Ministry of Ecological Transition of the Spanish Government solar panels in our own facilities.*
- *Acquisition of the rest of the electricity needed through renewable energies.*



# HECHO CON NUESTRAS MANOS

MADE WITH OUR HANDS

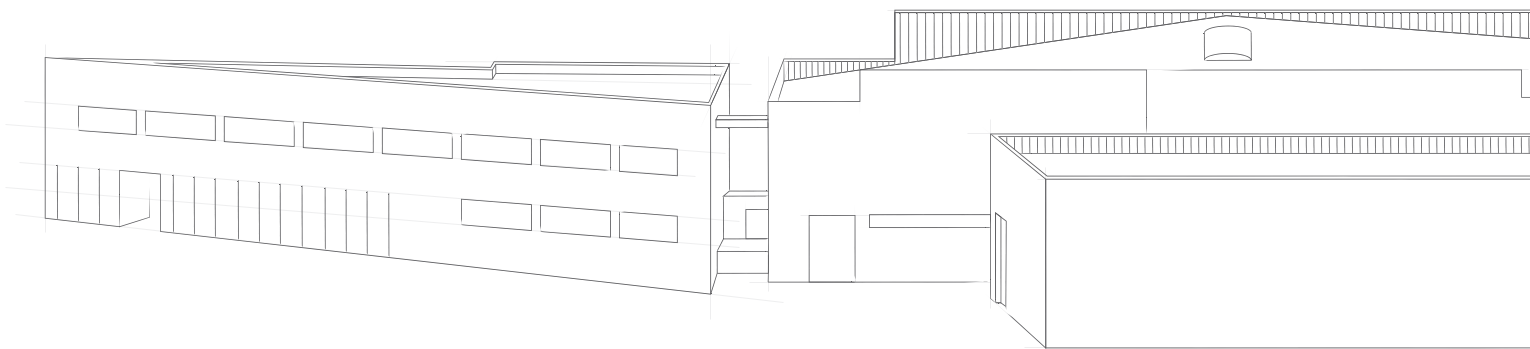
Nuestros pilares son la seguridad, la innovación y el confort. Trabajamos para que los usuarios sientan nuestros productos como una extensión de sí mismos. En FAL mimamos cada producto de manera artesana y con la última tecnología. Queremos que cada pieza sea única, controlando cada proceso de elaboración al detalle, para que el resultado sea excelente.

*Safety, innovation, and comfort are our core pillars. We work to ensure that users experience our products as a natural extension of themselves. At FAL we pamper each product in an artisan way and with the latest technology. We want each piece to be unique, controlling each elaboration process in detail, so that the result is excellent.*



**mayoral**

Suministros Industriales y Servicios



# INNOVAMOS CON LOS MEJORES

WE INNOVATE WITH THE BEST

**ÓPTIMO CONFORT CLIMÁTICO**  
OPTIMAL CLIMATE COMFORT



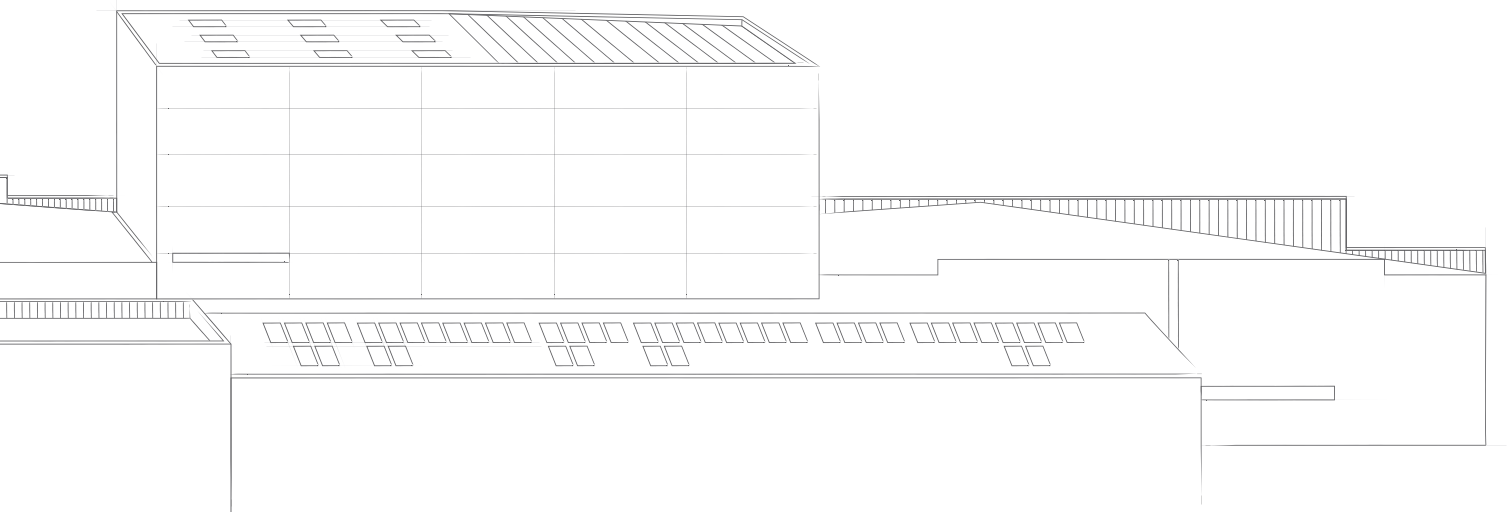
**ÓPTIMO AJUSTE**  
OPTIMAL ADJUSTMENT

BOA®

**ÓPTIMO AGARRE**  
OPTIMAL GRIP



**mayoral**  
Suministros Industriales y Servicios





**mayoral**

Suministros Industriales y Servicios

# GORE-TEX RANGE



**mayoral**

Suministros Industriales y Servicios

GORE-TEX

# GORE-TEX RANGE

# GTX150BOAY

REF: 268004

35-48 EU

STOCK: MEDIO / MEDIUM

**CORTE:** Piel nobuck hidrofugada y textil tipo cordura hidrofugada.

**SUELA:** Suela caucho Vibram® y entresuela de poliuretano.

**ELEMENTOS DE PROTECCIÓN:** Puntera no metálica Vincap® y plantilla antiperforación textil para clavo 3 mm.

**FORRO:** Membrana impermeable transpirable Gore-Tex®.

**PLANTILLA ERGONÓMICA:** De poliuretano, transpirable, antiolor, antibacterias y extraíble

**CIERRE:** BOA® Fit System.

*UPPER: Water-repellent nubuck leather and cordura-type textile.*

*SOLE: Vibram® rubber outsole and polyurethane midsole.*

*PROTECTION ELEMENTS: Non-metallic Vincap® toe cap and perforation resistant (3 mm nail) textile insole.*

*LINING: Gore-Tex® waterproof + breathable membrane*

*ERGONOMIC INSOLE: Made of polyurethane, breathable, anti-odor, anti-bacterial and removable*

*CLOSURE: BOA® Fit system.*



**EN ISO 20345:2022**

S7S + HI + CI + SR+ HRO + FO + LG



**FAL** INNOVACIÓN EN SEGURIDAD

## GTX150Y

REF: 267004  
35-48 EU  
STOCK: MEDIO / MEDIUM

**CORTE:** Piel nobuck hidrofugada y textil tipo cordura hidrofugada.  
**SUELA:** Suela caucho Vibram® y entresuela de poliuretano.  
**ELEMENTOS DE PROTECCIÓN:** Puntera no metálica Vincap® y plantilla antiperforación textil para clavo 3 mm.  
**FORRO:** Membrana impermeable transpirable Gore-Tex®.  
**PLANTILLA ERGONÓMICA:** De poliuretano, transpirable, anti olor, anti bacterias y extraíble  
**CIERRE:** Cordones hidrofugados

*UPPER:* Water-repellent nubuck leather and cordura-type textile.  
*SOLE:* Vibram® rubber outsole and polyurethane midsole.  
*PROTECTION ELEMENTS:* Non-metallic Vincap® toe cap and perforation resistant (3 mm nail) textile insole.  
*LINING:* Gore-Tex® waterproof + breathable membrane.  
*ERGONOMIC INSOLE:* Made of polyurethane, breathable, anti-odor, anti-bacterial and removable.  
*CLOSURE:* Water-repellent laces.



**EN ISO 20345:2022**  
S7S + HI + CI + SR+ HRO + FO + LG



# mayoral

## GTX150B

REF: 267005  
35-48 EU  
STOCK: MEDIO / MEDIUM

**CORTE:** Piel nobuck hidrofugada y textil tipo cordura hidrofugada.  
**SUELA:** Suela caucho Vibram® y entresuela de poliuretano.  
**ELEMENTOS DE PROTECCIÓN:** Puntera no metálica Vincap® y plantilla antiperforación textil para clavo 3 mm.  
**FORRO:** Membrana impermeable transpirable Gore-Tex®.  
**PLANTILLA ERGONÓMICA:** De poliuretano, transpirable, anti olor, anti bacterias y extraíble  
**CIERRE:** Cordones hidrofugados

*UPPER:* Water-repellent nubuck leather and cordura-type textile.  
*SOLE:* Vibram® rubber outsole and polyurethane midsole.  
*PROTECTION ELEMENTS:* Non-metallic Vincap® toe cap and perforation resistant (3 mm nail) textile insole.  
*LINING:* Gore-Tex® waterproof + breathable membrane.  
*ERGONOMIC INSOLE:* Made of polyurethane, breathable, anti-odor, anti-bacterial and removable.  
*CLOSURE:* Water-repellent laces.



**EN ISO 20345:2022**  
S7S + HI + CI + SR + HRO + FO + LG



# GORE-TEX RANGE

## GTX15Y

REF: 266004  
35-48 EU  
STOCK: MEDIO / MEDIUM

**CORTE:** Piel nobuck hidrofugada y textil tipo cordura hidrofugada.  
**SUELA:** Suela caucho Vibram® y entresuela de poliuretano.  
**ELEMENTOS DE PROTECCIÓN:** Puntera no metálica Vincap® y plantilla antiperforación textil para clavo 3 mm.  
**FORRO:** Membrana impermeable transpirable Gore-Tex®  
**PLANTILLA ERGONÓMICA:** De poliuretano, transpirable, anti olor, anti bacterias y extraíble.  
**CIERRE:** Cordones hidrofugados.

*UPPER: Water-repellent nubuck leather and cordura-type textile.*  
*SOLE: Vibram® rubber outsole and polyurethane midsole.*  
*PROTECTION ELEMENTS: Non-metallic Vincap® toe cap and perforation resistant (3 mm nail) textile insole.*  
*LINING: Gore-Tex® waterproof + breathable membrane.*  
*ERGONOMIC INSOLE: Made of polyurethane, breathable, anti-odor, anti-bacterial and removable.*  
*CLOSURE: Water-repellent laces.*



**EN ISO 20345:2022**  
S7S + HI + CI + SR+ HRO + FO + LG



# mayoral

## GTX500

REF: 24130  
TOP MARRON  
35-48 EU  
STOCK: ALTO / HIGH

**CORTE:** Piel serraje hidrofugada y textil tipo cordura hidrofugada.  
**SUELA:** Doble densidad de poliuretano.  
**ELEMENTOS DE PROTECCIÓN:** Puntera no metálica Vincap® y plantilla antiperforación textil para clavo 3 mm.  
**FORRO:** Membrana impermeable transpirable Gore-Tex®.  
**PLANTILLA ERGONÓMICA:** De poliuretano, transpirable, anti olor, anti bacterias y extraíble.  
**CIERRE:** Cordones hidrofugados.

*UPPER: Water-repellent suede leather and cordura-type textile.*  
*SOLE: Double density polyurethane.*  
*PROTECTION ELEMENTS: Non-metallic Vincap® toe cap and perforation resistant (3 mm nail) textile insole.*  
*LINING: Gore-Tex® waterproof + breathable membrane*  
*ERGONOMIC INSOLE: Made of polyurethane, breathable, anti-odor, anti-bacterial and removable.*  
*CLOSURE: Water-repellent laces.*

**EN ISO 20345:2022**  
S7S + CI + SR + FO + LG



# GTX710

**REF: 653803**

CRONOS EXTRAGUARD

**35-48 EU**

STOCK: MEDIO / MEDIUM

**CORTE:** Textil con membrana incorporada tecnología Gore-Tex Extraguard®.

**SUELA:** Suela caucho y entresuela EVA.

**ELEMENTOS DE PROTECCIÓN:** Puntera no metálica Vincap® y plantilla antiperforación textil para clavo 3 mm.

**FORRO:** Membrana impermeable transpirable Gore-Tex®.

**PLANTILLA ERGONÓMICA:** De poliuretano, transpirable, anti olor, anti bacterias y extraíble.

**CIERRE:** Cordones hidrofugados.

*UPPER: Textile with built-in Gore-Tex Extraguard® technology.*

*SOLE: Rubber outsole and EVA midsole.*

*PROTECTION ELEMENTS: Non-metallic Vincap® toe cap and perforation resistant (3 mm nail) textile insole.*

*LINING: Gore-Tex® waterproof + breathable membrane*

*ERGONOMIC INSOLE: Made of polyurethane, breathable, anti-odor, anti-bacterial and removable.*

*CLOSURE: Water-repellent laces.*



¿Qué es Gore-Tex Extraguard?

What is Gore-Tex Extraguard?



Suministros Industriales y Servicios



**EN ISO 20345:2022**

S7S + HI + CI + SR+ HRO + FO + LG



**GORE-TEX RANGE**

# GTX700PLUS

**REF: 241805**

CRONOS TOP SERRAJE PPM

**35-48 EU**

STOCK: ALTO / HIGH

**CORTE:** Piel serraje hidrofugada y textil tipo cordura hidrofugada.

**SUELA:** Doble densidad de poliuretano.

**ELEMENTOS DE PROTECCIÓN:** Puntera no metálica Vincap® y plantilla antiperforación textil para clavo 3 mm.

**FORRO:** Membrana impermeable transpirable Gore-Tex®.

**PLANTILLA ERGONÓMICA:** De poliuretano, transpirable, anti olor, anti bacterias y extraíble.

**CIERRE:** Cordones hidrofugados.

*UPPER: Water-repellent suede leather and cordura-type textile.*

*SOLE: Double density polyurethane.*

*PROTECTION ELEMENTS: Non-metallic Vincap® toe cap and perforation resistant (3 mm nail) textile insole.*

*LINING: Gore-Tex® waterproof + breathable membrane*

*ERGONOMIC INSOLE: Made of polyurethane, breathable, anti-odor, anti-bacterial and removable.*

*CLOSURE: Water-repellent laces.*



**EN ISO 20345:2022**

S7S + CI + SC +SR + FO + LG



**FAL** INNOVACIÓN EN SEGURIDAD

## GTX600

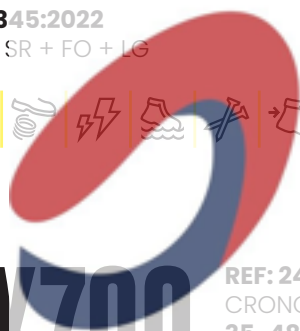
**REF: 240706**  
**COSMOS TOP**  
**35-48 EU**  
**STOCK: ALTO / HIGH**

**CORTE:** Piel nobuck hidrofugada y textil tipo cordura hidrofugada.  
**SUELA:** Suela doble densidad de poliuretano.  
**ELEMENTOS DE PROTECCIÓN:** Puntera no metálica Vincap® y plantilla antiperforación textil para clavo 3 mm.  
**FORRO:** Membrana impermeable transpirable Gore-Tex®  
**PLANTILLA ERGONÓMICA:** De poliuretano, transpirable, anti olor, anti bacterias y extraíble.  
**CIERRE:** Cordones hidrofugados.

*UPPER: Water-repellent nubuck leather and cordura-type textile.*  
*SOLE: Double density polyurethane.*  
*PROTECTION ELEMENTS: Non-metallic Vincap® toe cap and perforation resistant (3 mm nail) textile insole.*  
*LINING: Gore-Tex® waterproof + breathable membrane*  
*ERGONOMIC INSOLE: Made of polyurethane, breathable, anti-odor, anti-bacteria and removable.*  
*CLOSURE: Water-repellent laces.*



**EN ISO 20345:2022**  
 S7S + CI + SR + FO + LG



# mayoral

## Suministros Industriales y Servicios

## GTX700

**REF: 241803**  
**CRONOS TOP**  
**35-48 EU**  
**STOCK: ALTO / HIGH**

**CORTE:** Piel nobuck hidrofugada y textil tipo cordura hidrofugada.  
**SUELA:** Suela doble densidad de poliuretano.  
**ELEMENTOS DE PROTECCIÓN:** Puntera no metálica Vincap® y plantilla antiperforación textil para clavo 3 mm.  
**FORRO:** Membrana impermeable transpirable Gore-Tex®  
**PLANTILLA ERGONÓMICA:** De poliuretano, transpirable, anti olor, anti bacterias y extraíble.  
**CIERRE:** Cordones hidrofugados.

*UPPER: Water-repellent nubuck leather and cordura-type textile.*  
*SOLE: Double density polyurethane.*  
*PROTECTION ELEMENTS: Non-metallic Vincap® toe cap and perforation resistant (3 mm nail) textile insole.*  
*LINING: Gore-Tex® waterproof + breathable membrane*  
*ERGONOMIC INSOLE: Made of polyurethane, breathable, anti-odor, anti-bacteria and removable.*  
*CLOSURE: Water-repellent laces.*



**EN ISO 20345:2022**  
 S7S + CI + SR + FO + LG



# GORE-TEX RANGE

## GTX10B

REF: 243905  
TASMANIA TOP  
35-48 EU  
STOCK: MEDIO / MEDIUM

**CORTE:** Piel serraje hidrofugada y textil tipo cordura hidrofugada.  
**SUELA:** Suela doble densidad de poliuretano.  
**ELEMENTOS DE PROTECCIÓN:** Puntera no metálica Vincap® y plantilla antiperforación textil para clavo 3 mm.  
**FORRO:** Membrana impermeable transpirable Gore-Tex®  
**PLANTILLA ERGONÓMICA:** De poliuretano, transpirable, anti olor, anti bacterias y extraíble.  
**CIERRE:** Cordones hidrofugados.

*UPPER: Water-repellent suede leather and cordura-type textile.  
SOLE: Double density polyurethane.  
PROTECTION ELEMENTS: Non-metallic Vincap® toe cap and perforation resistant (3 mm nail) textile insole.  
LINING: Gore-Tex® waterproof + breathable membrane  
ERGONOMIC INSOLE: Made of polyurethane, breathable, anti-odor, anti-bacterial and removable.  
CLOSURE: Water-repellent laces.*



**EN ISO 20345:2022**  
S7S + CI + SR + FO + LG



# mayoral

## GTX400

REF: 240899  
TITAN TOP  
35-48 EU  
STOCK: MEDIO / MEDIUM

**CORTE:** Piel flor hidrofugada.  
**SUELA:** Suela doble densidad de poliuretano.  
**ELEMENTOS DE PROTECCIÓN:** Puntera no metálica Vincap® y plantilla antiperforación textil para clavo 3 mm.  
**FORRO:** Membrana impermeable transpirable Gore-Tex®  
**PLANTILLA ERGONÓMICA:** De poliuretano, transpirable, anti olor, anti bacterias y extraíble  
**CIERRE:** Cordones hidrofugados

*UPPER: Water-repellent full-grain leather.  
SOLE: Double density polyurethane.  
PROTECTION ELEMENTS: Non-metallic Vincap® toe cap and perforation resistant (3 mm nail) textile insole.  
LINING: Gore-Tex® waterproof + breathable membrane  
ERGONOMIC INSOLE: Made of polyurethane, breathable, anti-odor, antibacterial and removable.  
CLOSURE: Water-repellent laces.*

**EN ISO 20345:2022**  
S7S + CI + SR + FO + LG







**mayoral**  
Suministros Industriales y Servicios

The logo for Mayoral consists of a stylized circular emblem on the left, formed by two overlapping loops in red and blue. To the right of the emblem, the word "mayoral" is written in a bold, dark blue, lowercase sans-serif font. Below the company name, the tagline "Suministros Industriales y Servicios" is written in a smaller, dark blue, sans-serif font.

# INDUSTRIAL PLUS RANGE



**mayoral**

Suministros Industriales y Servicios

# INDUSTRIAL PLUS RANGE

# IPR80BK

REF: 897005

35-48 EU

STOCK: ALTO / HIGH

**CORTE:** Textil hidrofugado tipo mesh.

**SUELA:** Suela de EVA con patín de caucho.

**ELEMENTOS DE PROTECCIÓN:** Puntera no metálica Vincap® y plantilla antiperforación textil para clavo 3 mm.

**FORRO:** Transpirable y resistente a la abrasión.

**PLANTILLA ERGONÓMICA:** De poliuretano, transpirable, anti-olor, anti-bacterias y extraíble.

**CIERRE:** Cordones elásticos autoajustables.

*UPPER: Water-repellent mesh type textile.*

*SOLE: Rubber outsole and EVA midsole.*

*LINING: Breathable and abrasion resistant fabric.*

*PROTECTION ELEMENTS: Non-metallic Vincap® toe cap and perforation resistant (3 mm nail) textile insole.*

*ERGONOMIC INSOLE: Made of polyurethane, breathable, anti-odor, anti-bacterial and removable.*

*CLOSURE: Self-adjusting elastic laces.*



**EN ISO 20345:2022**

S2 + PS + HI + CI + SR + FO



**FAL** INNOVACIÓN EN SEGURIDAD

# IPR70BOAB

REF: 273305

35-48 EU

STOCK: MEDIO / MEDIUM

**CORTE:** Textil hidrofugado.

**SUELA:** Doble densidad de poliuretano.

**ELEMENTOS DE PROTECCIÓN:** Puntera no metálica Vincap® y plantilla antiperforación textil para clavo 3 mm.

**FORRO:** Transpirable y resistente abrasión.

**PLANTILLA ERGONÓMICA:** De poliuretano, transpirable, anti olor, anti bacterias y extraíble.

**CIERRE:** BOA® Fit System.

*UPPER: Water-repellent textile.*

*SOLE: Double density polyurethane.*

*PROTECTION ELEMENTS: Non-metallic Vincap® toe cap and perforation resistant (3 mm nail) textile insole.*

*LINING: Breathable and abrasion resistant fabric.*

*ERGONOMIC INSOLE: Made of polyurethane, breathable, anti-odor, anti-bacterial and removable.*

*CLOSURE: BOA® Fit System.*



**EN ISO 20345:2022**

S3S + CI + SC + SR + FO + LG







# INDUSTRIAL PLUS RANGE

## IPR75Y

REF: 271404

35-48 EU

STOCK: ALTO / HIGH

**CORTE:** Textil hidrofugado.

**SUELA:** Doble densidad de poliuretano.

**ELEMENTOS DE PROTECCIÓN:** Puntera no metálica Vincap® y plantilla antiperforación textil para clavo 3 mm.

**FORRO:** Transpirable y resistente a la abrasión.

**PLANTILLA ERGONÓMICA:** De poliuretano, transpirable, anti-olor, anti-bacterias y extraíble.

**CIERRE:** Cordones.

*UPPER: Water-repellent textile.*

*SOLE: Double density polyurethane.*

*PROTECTION ELEMENTS: Non-metallic Vincap® toe cap and perforation resistant (3 mm nail) textile insole.*

*LINING: Breathable and abrasion resistant fabric.*

*ERGONOMIC INSOLE: Made of polyurethane, breathable, anti-odor, anti-bacterial and removable.*

*CLOSURE: Laces.*



**mayoral**  
Suministros Industriales y Servicios



**EN ISO 20345:2022**

S3S + CI + SC + SR + FO + LG



**FAL** INNOVACIÓN EN SEGURIDAD





## IPR900Y

**REF: 272304**  
 HADES  
**35-48 EU**  
 STOCK: MEDIO / MEDIUM



**CORTE:** Microfibra hidrofugada y textil hidrofugado.  
**SUELA:** Doble densidad de poliuretano.  
**ELEMENTOS DE PROTECCIÓN:** Puntera no metálica Vincap® y plantilla antiperforación textil para clavo 3 mm.  
**FORRO:** Transpirable y resistente a la abrasión.  
**PLANTILLA ERGONÓMICA:** De poliuretano, transpirable, anti-olor, anti bacterias y extraíble.  
**CIERRE:** Cordones.

*UPPER :* Water-repellent microfibre and water-repellent textile.  
*SOLE:* Double density polyurethane.  
*PROTECTION ELEMENTS:* Non-metallic Vincap® toe cap and perforation resistant (3 mm nail) textile insole.  
*LINING:* Breathable and abrasion resistant fabric.  
*ERGONOMIC INSOLE:* Made of polyurethane, breathable, anti-odor, anti-bacterial and removable.  
*CLOSURE:* Laces.

**EN ISO 20345:2022**

S3S + CI + SC + SR + FO + LG



# mayoral

**REF: 272305**  
 HADES  
**35-48 EU**  
 STOCK: MEDIO / MEDIUM

## IPR900B

**REF: 272305**  
 HADES  
**35-48 EU**  
 STOCK: MEDIO / MEDIUM



**CORTE:** Microfibra hidrofugada y textil hidrofugado.  
**SUELA:** Doble densidad de poliuretano.  
**ELEMENTOS DE PROTECCIÓN:** Puntera no metálica Vincap® y plantilla antiperforación textil para clavo 3 mm.  
**FORRO:** Transpirable y resistente a la abrasión.  
**PLANTILLA ERGONÓMICA:** De poliuretano, transpirable, anti-olor, anti bacterias y extraíble.  
**CIERRE:** Cordones.

*UPPER :* Water-repellent microfibre and water-repellent textile.  
*SOLE:* Double density polyurethane.  
*PROTECTION ELEMENTS:* Non-metallic Vincap® toe cap and perforation resistant (3 mm nail) textile insole.  
*LINING:* Breathable and abrasion resistant fabric.  
*ERGONOMIC INSOLE:* Made of polyurethane, breathable, anti-odor, anti-bacterial and removable.  
*CLOSURE:* Laces.

**EN ISO 20345:2022**

S3S + CI + SC + SR + FO + LG



# INDUSTRIAL PLUS RANGE

## IPR95

REF: 272206  
35-48 EU  
STOCK: MEDIO / MEDIUM

**CORTE:** Microfibra hidrofugada.  
**SUELA:** Doble densidad de poliuretano.  
**ELEMENTOS DE PROTECCIÓN:** Puntera no metálica Vincap® y plantilla antiperforación textil para clavo 3 mm.  
**FORRO:** Transpirable y resistente a la abrasión.  
**PLANTILLA ERGONÓMICA:** De poliuretano, transpirable, anti-olor, anti-bacterias y extraíble.  
**CIERRE:** Cordones.

*UPPER: Water-repellent textile.  
SOLE: Double density polyurethane.  
PROTECTION ELEMENTS: Non-metallic Vincap® toe cap and perforation resistant (3 mm nail) textile insole.  
LINING: Breathable and abrasion resistant fabric.  
ERGONOMIC INSOLE: Made of polyurethane, breathable, anti-odor, anti-bacterial and removable.  
CLOSURE: Laces.*



TU MARCA, NUESTRO CALZADO

VÍDEO INSTRUCCIONES



EN ISO 20345:2022

S3S + CI + SC + SR + FO + LG



# mayoral

## IPR950

REF: 272406  
35-48 EU  
STOCK: MEDIO / MEDIUM

**CORTE:** Microfibra hidrofugada.  
**SUELA:** Doble densidad de poliuretano.  
**ELEMENTOS DE PROTECCIÓN:** Puntera no metálica Vincap® y plantilla antiperforación textil para clavo 3 mm.  
**FORRO:** Transpirable y resistente a la abrasión.  
**PLANTILLA ERGONÓMICA:** De poliuretano, transpirable, anti-olor, anti-bacterias y extraíble.  
**CIERRE:** Cordones.

*UPPER: Water-repellent textile.  
SOLE: Double density polyurethane.  
PROTECTION ELEMENTS: Non-metallic Vincap® toe cap and perforation resistant (3 mm nail) textile insole.  
LINING: Breathable and abrasion resistant fabric.  
ERGONOMIC INSOLE: Made of polyurethane, breathable, anti-odor, anti-bacterial and removable.  
CLOSURE: Laces.*



TU MARCA, NUESTRO CALZADO

VÍDEO INSTRUCCIONES



EN ISO 20345:2022

S3S + CI + SC + SR + FO + LG



## IPR100

**REF: 270706**  
**35-48 EU**  
 STOCK: ALTO / HIGH

**CORTE:** Piel flor hidrofugada.  
**SUELA:** Doble densidad de poliuretano.  
**ELEMENTOS DE PROTECCIÓN:** Puntera no metálica Vincap® y plantilla antiperforación textil para clavo 3 mm.  
**FORRO:** Transpirable y resistente a la abrasión.  
**PLANTILLA ERGONÓMICA:** De poliuretano, transpirable, anti-olor, anti bacterias y extraíble.  
**CIERRE:** Cordones.

*UPPER: Water-repellent full-grain leather.*  
*SOLE: Double density polyurethane.*  
*PROTECTION ELEMENTS: Non-metallic Vincap® toe cap and perforation resistant (3 mm nail) textile insole.*  
*LINING: Breathable and abrasion resistant fabric.*  
*ERGONOMIC INSOLE: Made of polyurethane, breathable, anti-odor, anti-bacterial and removable.*  
*CLOSURE: Laces.*



### EN ISO 20345:2022

S3S + CI + SC + SR + FO + LG



# mayoral

Suministros Industriales y Servicios

## IPR100

**REF: 270606**  
**35-48 EU**  
 STOCK: ALTO / HIGH

**CORTE:** Piel flor hidrofugada.  
**SUELA:** Doble densidad de poliuretano.  
**ELEMENTOS DE PROTECCIÓN:** Puntera no metálica Vincap® y plantilla antiperforación textil para clavo 3 mm.  
**FORRO:** Transpirable y resistente a la abrasión.  
**PLANTILLA ERGONÓMICA:** De poliuretano, transpirable, anti-olor, anti bacterias y extraíble.  
**CIERRE:** Cordones.

*UPPER: Water-repellent full-grain leather.*  
*SOLE: Double density polyurethane.*  
*PROTECTION ELEMENTS: Non-metallic Vincap® toe cap and perforation resistant (3 mm nail) textile insole.*  
*LINING: Breathable and abrasion resistant fabric.*  
*ERGONOMIC INSOLE: Made of polyurethane, breathable, anti-odor, anti-bacterial and removable.*  
*CLOSURE: Laces.*



### EN ISO 20345:2022

S3S + CI + SC + SR + FO + LG



# INDUSTRIAL PLUS RANGE

## IPR100V

REF: 270806  
35-48 EU  
STOCK: ALTO / HIGH

**CORTE:** Piel flor hidrofugada.  
**SUELA:** Doble densidad de poliuretano.  
**ELEMENTOS DE PROTECCIÓN:** Puntera no metálica Vincap® y plantilla antiperforación textil para clavo 3 mm.  
**FORRO:** Transpirable y resistente a la abrasión.  
**PLANTILLA ERGONÓMICA:** De poliuretano, transpirable, anti-olor, anti-bacterias y extraíble.  
**CIERRE:** Velcro.

*UPPER:* Water-repellent full-grain leather.  
*SOLE:* Double density polyurethane.  
*PROTECTION ELEMENTS:* Non-metallic Vincap® toe cap and perforation resistant (3 mm nail) textile insole.  
*LINING:* Breathable and abrasion resistant fabric.  
*ERGONOMIC INSOLE:* Made of polyurethane, breathable, anti-odor, anti-bacterial and removable.  
*CLOSURE:* Velcro.



### EN ISO 20345:2022

S3S + CI + SC + SR + FO + LG



# mayoral

## Suministros Industriales y Servicios

## IPR20G

REF: 246606  
HAGOS GRIS  
35-48 EU  
STOCK: MEDIO / MEDIUM

**CORTE:** Textil tipo cordura hidrofugada y piel serraje hidrofugada..  
**SUELA:** Doble densidad de poliuretano.  
**ELEMENTOS DE PROTECCIÓN:** Puntera no metálica Vincap® y plantilla antiperforación textil para clavo 3 mm.  
**FORRO:** Transpirable y resistente a la abrasión.  
**PLANTILLA ERGONÓMICA:** De poliuretano, transpirable, anti-olor, anti-bacterias y extraíble.  
**CIERRE:** Autoajustable.

*UPPER:* Water-repellent cordura type textile and water-repellent suede leather.  
*SOLE:* Double density polyurethane.  
*PROTECTION ELEMENTS:* Non-metallic Vincap® toe cap and perforation resistant (3 mm nail) textile insole.  
*LINING:* Breathable and abrasion resistant fabric.  
*ERGONOMIC INSOLE:* Made of polyurethane, breathable, anti-odor, anti-bacterial and removable.  
*CLOSURE:* Self-adjusting.



### EN ISO 20345:2022

S3S + CI + SR + FO + LG



## IPR20BK

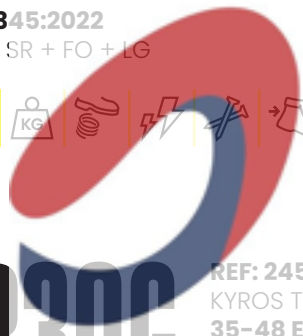
**REF: 246603**  
 HAGOS TOP NEGRO  
**35-48 EU**  
 STOCK: MEDIO / MEDIUM

**CORTE:** Textil tipo cordura hidrofugado y piel serraje hidrofugada..  
**SUELA:** Doble densidad de poliuretano.  
**ELEMENTOS DE PROTECCIÓN:** Puntera no metálica Vincap® y plantilla antiperforación textil para clavo 3 mm.  
**FORRO:** Transpirable y resistente abrasión.  
**PLANTILLA ERGONÓMICA:** De poliuretano, transpirable, anti olor, anti bacterias y extraíble.  
**CIERRE:** Autoajustable.

*UPPER :* Water-repellent cordura type textile and water-repellent suede leather.  
*SOLE:* Double density polyurethane.  
*PROTECTION ELEMENTS:* Non-metallic Vincap® toe cap and perforation resistant (3 mm nail) textile insole.  
*LINING:* Breathable and abrasion resistant fabric.  
*ERGONOMIC INSOLE:* Made of polyurethane, breathable, anti-odor, anti-bacterial and removable.  
*CLOSURE:* Self-adjusting.



**EN ISO 20345:2022**  
 S3S + CI + SR + FO + LG



# mayoral

Suministros Industriales y Servicios

## IPR30G

**REF: 245605**  
 KYROS TOP GRIS  
**35-48 EU**  
 STOCK: ALTO / HIGH

**CORTE:** Textil tipo cordura hidrofugado y piel serraje hidrofugada.  
**SUELA:** Doble densidad de poliuretano.  
**ELEMENTOS DE PROTECCIÓN:** Puntera no metálica Vincap® y plantilla antiperforación textil para clavo 3 mm.  
**FORRO:** Transpirable y resistente abrasión.  
**PLANTILLA ERGONÓMICA:** De poliuretano, transpirable, anti olor, anti bacterias y extraíble.  
**CIERRE:** Cordones.

*UPPER :* Water-repellent cordura type textile and water-repellent suede leather.  
*SOLE:* Double density polyurethane.  
*PROTECTION ELEMENTS:* Non-metallic Vincap® toe cap and perforation resistant (3 mm nail) textile insole.  
*LINING:* Breathable and abrasion resistant fabric.  
*ERGONOMIC INSOLE:* Made of polyurethane, breathable, anti-odor, anti-bacterial and removable.  
*CLOSURE:* Laces.



**EN ISO 20345:2022**  
 S3S + CI + SR + FO + LG



# INDUSTRIAL PLUS RANGE

## IPR30BK

**REF: 245603**  
KYROS TOP NEGRO  
**35-48 EU**  
STOCK: ALTO / HIGH

**CORTE:** Textil tipo cordura hidrofugado y piel serraje hidrofugada.  
**SUELA:** Doble densidad de poliuretano.  
**ELEMENTOS DE PROTECCIÓN:** Puntera no metálica Vincap® y plantilla antiperforación textil para clavo 3 mm.  
**FORRO:** Transpirable y resistente a la abrasión.  
**PLANTILLA ERGONÓMICA:** De poliuretano, transpirable, anti-olor, anti-bacterias y extraíble.  
**CIERRE:** Cordones.

*UPPER: Water-repellent cordura type textile and water-repellent suede leather.*

*SOLE: Double density polyurethane.*

*PROTECTION ELEMENTS: Non-metallic Vincap® toe cap and perforation resistant (3 mm nail) textile insole.*

*LINING: Breathable and abrasion resistant fabric.*

*ERGONOMIC INSOLE: Made of polyurethane, breathable, anti-odor, anti-bacterial and removable.*

*CLOSURE: Laces.*



**EN ISO 20345:2022**  
S3S + CI + SR + FO + LG



# mayoral

Suministros Industriales y Servicios

## IPR300G

**REF: 245406**  
BRONTE TOP GRIS  
**35-48 EU**  
STOCK: ALTO / HIGH

**CORTE:** Textil tipo cordura hidrofugado y piel serraje hidrofugada.  
**SUELA:** Doble densidad de poliuretano.  
**ELEMENTOS DE PROTECCIÓN:** Puntera no metálica Vincap® y plantilla antiperforación textil para clavo 3 mm.  
**FORRO:** Transpirable y resistente a la abrasión.  
**PLANTILLA ERGONÓMICA:** De poliuretano, transpirable, anti-olor, anti-bacterias y extraíble.  
**CIERRE:** Cordones.

*UPPER: Water-repellent cordura type textile and water-repellent suede leather.*

*SOLE: Double density polyurethane.*

*PROTECTION ELEMENTS: Non-metallic Vincap® toe cap and perforation resistant (3 mm nail) textile insole.*

*LINING: Breathable and abrasion resistant fabric.*

*ERGONOMIC INSOLE: Made of polyurethane, breathable, anti-odor, anti-bacterial and removable.*

*CLOSURE: Laces.*



**EN ISO 20345:2022**  
S3S + CI + SR + FO + LG



# IPR300BK

**REF: 245403**

**35-48 EU**

STOCK: ALTO / HIGH

**CORTE:** Textil tipo cordura hidrofugado y piel serraje hidrofugada..

**SUELA:** Doble densidad de poliuretano.

**ELEMENTOS DE PROTECCIÓN:** Puntera no metálica Vincap® y plantilla antiperforación textil para clavo 3 mm.

**FORRO:** Transpirable y resistente abrasión.

**PLANTILLA ERGONÓMICA:** De poliuretano, transpirable, anti olor, anti bacterias y extraíble.

**CIERRE:** Cordones.

*UPPER: Water-repellent cordura type textile and water-repellent suede leather.*

*SOLE: Double density polyurethane.*

*PROTECTION ELEMENTS: Non-metallic Vincap® toe cap and perforation resistant (3 mm nail) textile insole.*

*LINING: Breathable and abrasion resistant fabric.*

*ERGONOMIC INSOLE: Made of polyurethane, breathable, anti-odor, anti-bacterial and removable.*

*CLOSURE: Laces.*



**EN ISO 20345:2022**

S3S + CI + SR + FO + LG





**mayoral**  
Suministros Industriales y Servicios

# AIRFAL



**mayoral**

Suministros Industriales y Servicios

**AIRFAL**

# AF30BOAGR

**REF: 780301**

**35-48 EU**

STOCK: MEDIO / MEDIUM

**CORTE:** Microfibra hidrofugada y textil hidrofugado.

**SUELA:** TPU con interior de poliuretano y sistema Rebound System®.

**ELEMENTOS DE PROTECCIÓN:** Puntera no metálica Vincap® y plantilla antiperforación textil para clavo 3 mm.

**FORRO:** Transpirable y resistente a la abrasión.

**PLANTILLA ERGONÓMICA:** De poliuretano, transpirable, anti-olor, anti-bacterias y extraíble.

**CIERRE:** BOA® Fit System.

*UPPER: Water-repellent microfibre and water-repellent textile.*

*SOLE: TPU with polyurethane interior and Rebound System®.*

*PROTECTION ELEMENTS: Non-metallic Vincap® toe cap and perforation resistant (3 mm nail) textile insole.*

*LINING: Breathable and abrasion resistant fabric.*

*ERGONOMIC INSOLE: Made of polyurethane, breathable, anti-odor, anti-bacterial and removable.*

*CLOSURE: BOA® Fit System.*



**EN ISO 20345:2022**

S3S + CI + SC + SR + FO



**FAL** INNOVACIÓN EN SEGURIDAD

## AF10B

REF: 780105  
35-48 EU  
STOCK: MEDIO / MEDIUM

**CORTE:** Textil superfabric hidrofugado. Resistente corte cuchilla Nivel 5.  
**SUELA:** TPU con interior de poliuretano y sistema Rebound System®.  
**ELEMENTOS DE PROTECCIÓN:** Puntera no metálica Vincap® y plantilla antiperforación textil para clavo 3 mm.  
**FORRO:** Lycra transpirable y resistente a la abrasión.  
**PLANTILLA ERGONÓMICA:** De poliuretano, transpirable, anti-olor, anti-bacterias y extraíble.  
**CIERRE:** Calcetín autoajustable y cordones.

*UPPER: Water-repellent superfabric textile. Blade cut resistant level 5.  
SOLE: TPU with polyurethane interior and Rebound System®.  
PROTECTION ELEMENTS: Non-metallic Vincap® toe cap and perforation resistant (3 mm nail) textile insole.  
LINING: Breathable and abrasion-resistant Lycra.  
ERGONOMIC INSOLE: Made of polyurethane, breathable, anti-odor, anti-bacterial and removable  
CLOSURE: Self-adjusting sock and laces.*

**EN ISO 20345:2022**  
S3S + CI + SC + SR + FO



## AF10W

REF: 780110  
35-48 EU  
STOCK: BAJO / LOW

**CORTE:** Textil superfabric hidrofugado. Resistente corte cuchilla Nivel 5.  
**SUELA:** TPU con interior de poliuretano y sistema Rebound System®.  
**ELEMENTOS DE PROTECCIÓN:** Puntera no metálica Vincap® y plantilla antiperforación textil para clavo 3 mm.  
**FORRO:** Lycra transpirable y resistente a la abrasión.  
**PLANTILLA ERGONÓMICA:** De poliuretano, transpirable, anti-olor, anti-bacterias y extraíble.  
**CIERRE:** Calcetín autoajustable y cordones.

*UPPER: Water-repellent superfabric textile. Blade cut resistant level 5.  
SOLE: TPU with polyurethane interior and Rebound System®.  
PROTECTION ELEMENTS: Non-metallic Vincap® toe cap and perforation resistant (3 mm nail) textile insole.  
LINING: Breathable and abrasion-resistant Lycra.  
ERGONOMIC INSOLE: Made of polyurethane, breathable, anti-odor, anti-bacterial and removable  
CLOSURE: Self-adjusting sock and laces.*

**EN ISO 20345:2022**  
S3S + CI + SC + SR + FO



# mayoral

Suministros Industriales y Servicios

# AIRFAL

## AF20GR

REF: 780201  
35-48 EU  
STOCK: MEDIO / MEDIUM

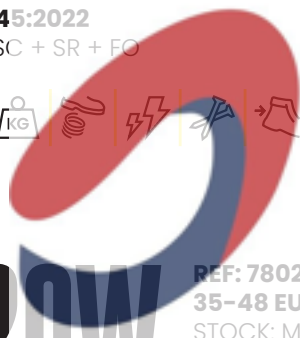
**CORTE:** Textil hidrofugado.  
**SUELA:** TPU con interior de poliuretano y sistema Rebound System®.  
**ELEMENTOS DE PROTECCIÓN:** Puntera no metálica Vincap® y plantilla antiperforación textil para clavo 3 mm.  
**FORRO:** Lycra transpirable y resistente a la abrasión.  
**PLANTILLA ERGONÓMICA:** De poliuretano, transpirable, anti-olor, anti-bacterias y extraíble.  
**CIERRE:** Calcetín autoajustable y cordones.

*UPPER: Water-repellent textile.  
SOLE: TPU with polyurethane interior and Rebound System®.  
PROTECTION ELEMENTS: Non-metallic Vincap® toe cap and perforation resistant (3 mm nail) textile insole.  
LINING: Breathable and abrasion-resistant Lycra.  
ERGONOMIC INSOLE: Made of polyurethane, breathable, anti-odor, anti-bacterial and removable.  
CLOSURE: Self-adjusting sock and laces.*



**AIRFAL**  
REBOUND SYSTEM

EN ISO 20345:2022  
S3S + CI + SC + SR + FO



**mayoral**

## AF20W

REF: 780210  
35-48 EU  
STOCK: MEDIO / MEDIUM

**CORTE:** Textil hidrofugado.  
**SUELA:** TPU con interior de poliuretano y sistema Rebound System®.  
**ELEMENTOS DE PROTECCIÓN:** Puntera no metálica Vincap® y plantilla antiperforación textil para clavo 3 mm.  
**FORRO:** Lycra transpirable y resistente a la abrasión.  
**PLANTILLA ERGONÓMICA:** De poliuretano, transpirable, anti-olor, anti-bacterias y extraíble.  
**CIERRE:** Calcetín autoajustable y cordones.

*UPPER: Water-repellent textile.  
SOLE: TPU with polyurethane interior and Rebound System®.  
PROTECTION ELEMENTS: Non-metallic Vincap® toe cap and perforation resistant (3 mm nail) textile insole.  
LINING: Breathable and abrasion-resistant Lycra.  
ERGONOMIC INSOLE: Made of polyurethane, breathable, anti-odor, anti-bacterial and removable.  
CLOSURE: Self-adjusting sock and laces.*



**AIRFAL**  
REBOUND SYSTEM

EN ISO 20345:2022  
S3S + CI + SC + SR + FO





## **AIRFAL, nuestra última novedad tecnológica en calzado de seguridad.**

En Fal Seguridad hemos desarrollado una nueva tecnología que mejora la ergonomía y comodidad del calzado de seguridad.

AIRFAL combina un impactante diseño deportivo con materiales de última generación. Además, cuenta con Rebound System, nuestra innovadora tecnología para calzado de seguridad.

Rebound System ayuda a que la pisada completa se haga directamente sobre un material de poliuretano espumado con grandes propiedades ergonómicas. Lo hemos conseguido invirtiendo la colocación de la plantilla antiperforación textil, de modo que la pisada no recaerá directamente sobre sus aproximadamente 5 mm de fibras de alta tenacidad.

Un calzado de seguridad moderno, cómodo y ergonómico sin perder en resistencia ya es posible.





**mayoral**

Suministros Industriales y Servicios

# INDUSTRIAL RANGE



**mayoral**

Suministros Industriales y Servicios

# INDUSTRIAL RANGE

# IR50B

REF: 258415  
35-48 EU  
STOCK: MEDIO / MEDIUM

**CORTE:** Textil hidrofugado.  
**SUELA:** Doble densidad de poliuretano.  
**ELEMENTOS DE PROTECCIÓN:** Puntera no metálica Vincap® y plantilla antiperforación textil para clavo 3 mm.  
**FORRO:** Transpirable y resistente a la abrasión.  
**PLANTILLA ERGONÓMICA:** De poliuretano, transpirable, anti-olor, anti-bacterias y extraíble.  
**CIERRE:** Cordones.

*UPPER:* Water-repellent textile.  
*SOLE:* Double density polyurethane.  
*PROTECTION ELEMENTS:* Non-metallic Vincap® toe cap and perforation resistant (3 mm nail) textile insole.  
*LINING:* Breathable and abrasion resistant fabric.  
*ERGONOMIC INSOLE:* Made of polyurethane, breathable, anti-odor, anti-bacterial and removable.  
*CLOSURE:* Laces.



**EN ISO 20345:2022**  
S3S + CI + SC + SR + FO + LG



# mayoral

# IR500B

REF: 258515  
35-48 EU  
STOCK: MEDIO / MEDIUM

## Suministros Industriales y Servicios

**CORTE:** Textil hidrofugado.  
**SUELA:** Doble densidad de poliuretano.  
**ELEMENTOS DE PROTECCIÓN:** Puntera no metálica Vincap® y plantilla antiperforación textil para clavo 3 mm.  
**FORRO:** Transpirable y resistente a la abrasión.  
**PLANTILLA ERGONÓMICA:** De poliuretano, transpirable, anti-olor, anti-bacterias y extraíble.  
**CIERRE:** Cordones.

*UPPER:* Water-repellent textile.  
*SOLE:* Double density polyurethane.  
*PROTECTION ELEMENTS:* Non-metallic Vincap® toe cap and perforation resistant (3 mm nail) textile insole.  
*LINING:* Breathable and abrasion resistant fabric.  
*ERGONOMIC INSOLE:* Made of polyurethane, breathable, anti-odor, anti-bacterial and removable.  
*CLOSURE:* Laces.



**EN ISO 20345:2022**  
S3S + CI + SC + SR + FO + LG



## IR10

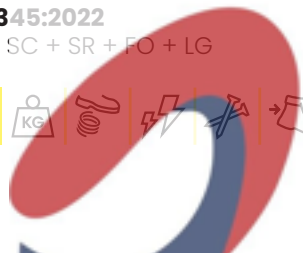
**REF: 257005**  
 TAJO  
**35-48 EU**  
 STOCK: ALTO / HIGH

**CORTE:** Piel lisa hidrofugada.  
**SUELA:** Doble densidad de poliuretano.  
**ELEMENTOS DE PROTECCIÓN:** Puntera no metálica Vincap® y plantilla antiperforación textil para clavo 3 mm.  
**FORRO:** Transpirable y resistente a la abrasión.  
**PLANTILLA ERGONÓMICA:** De poliuretano, transpirable, anti-olor, anti-bacterias y extraíble.  
**CIERRE:** Cordones.

*UPPER: Smooth water-repellent leather.*  
*SOLE: Double density polyurethane.*  
*PROTECTION ELEMENTS: Non-metallic Vincap® toe cap and perforation resistant (3 mm nail) textile insole.*  
*LINING: Breathable and abrasion resistant fabric.*  
*ERGONOMIC INSOLE: Made of polyurethane, breathable, anti-odor, anti-bacterial and removable.*  
*CLOSURE: Laces.*



**EN ISO 20345:2022**  
 S3S + CI + SC + SR + FO + LG



# mayoral

Suministros Industriales y Servicios

## IR10V

**REF: 257505**  
 TAJO VELCRO  
**35-48 EU**  
 STOCK: MEDIO / MEDIUM

**CORTE:** Piel lisa hidrofugada.  
**SUELA:** Doble densidad de poliuretano.  
**ELEMENTOS DE PROTECCIÓN:** Puntera no metálica Vincap® y plantilla antiperforación textil para clavo 3 mm.  
**FORRO:** Transpirable y resistente a la abrasión.  
**PLANTILLA ERGONÓMICA:** De poliuretano, transpirable, anti-olor, anti-bacterias y extraíble.  
**CIERRE:** Velcro.

*UPPER: Smooth water-repellent leather.*  
*SOLE: Double density polyurethane.*  
*PROTECTION ELEMENTS: Non-metallic Vincap® toe cap and perforation resistant (3 mm nail) textile insole.*  
*LINING: Breathable and abrasion resistant fabric.*  
*ERGONOMIC INSOLE: Made of polyurethane, breathable, anti-odor, anti-bacterial and removable.*  
*CLOSURE: Velcro.*



**EN ISO 20345:2022**  
 S3S + CI + SC + SR + FO + LG



# INDUSTRIAL RANGE

## IR100

REF: 257105  
EBRO  
35-48 EU  
STOCK: ALTO / HIGH

**CORTE:** Piel lisa hidrofugada.  
**SUELA:** Doble densidad de poliuretano.  
**ELEMENTOS DE PROTECCIÓN:** Puntera no metálica Vincap® y plantilla antiperforación textil para clavo 3 mm.  
**FORRO:** Transpirable y resistente a la abrasión.  
**PLANTILLA ERGONÓMICA:** De poliuretano, transpirable, anti-olor, anti bacterias y extraíble.  
**CIERRE:** Cordones.

*UPPER:* Smooth water-repellent leather.  
*SOLE:* Double density polyurethane.  
*PROTECTION ELEMENTS:* Non-metallic Vincap® toe cap and perforation resistant (3 mm nail) textile insole.  
*LINING:* Breathable and abrasion resistant fabric.  
*ERGONOMIC INSOLE:* Made of polyurethane, breathable, anti-odor, anti-bacterial and removable.  
*CLOSURE:* Laces.



### EN ISO 20345:2022

S3S + CI + SC + SR + FO + LG



# mayoral

## Suministros Industriales y Servicios

## IR20

REF: 257206  
SELLA  
35-48 EU  
STOCK: ALTO / HIGH

**CORTE:** Piel serraje.  
**SUELA:** Doble densidad de poliuretano.  
**ELEMENTOS DE PROTECCIÓN:** Puntera no metálica Vincap® y plantilla antiperforación textil para clavo 3 mm.  
**FORRO:** Transpirable y resistente a la abrasión.  
**PLANTILLA ERGONÓMICA:** De poliuretano, transpirable, anti-olor, anti bacterias y extraíble.  
**CIERRE:** Cordones.

*UPPER:* Split leather  
*SOLE:* Double density polyurethane.  
*PROTECTION ELEMENTS:* Non-metallic Vincap® toe cap and perforation resistant (3 mm nail) textile insole.  
*LINING:* Breathable and abrasion resistant fabric.  
*ERGONOMIC INSOLE:* Made of polyurethane, breathable, anti-odor, anti-bacterial and removable.  
*CLOSURE:* Laces.



### EN ISO 20345:2022

S1 + PS + CI + SC + SR + FO + LG



## IR25

**REF: 257706**  
 NALÓN  
**35-48 EU**  
 STOCK: MEDIO / MEDIUM

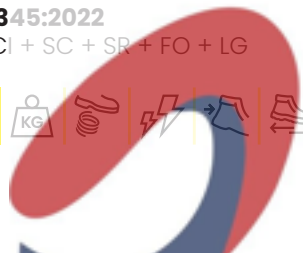
**CORTE:** Piel serraje.  
**SUELA:** Doble densidad de poliuretano.  
**ELEMENTOS DE PROTECCIÓN:** Puntera no metálica Vincap® y plantilla antiperforación textil para clavo 3 mm.  
**FORRO:** Transpirable y resistente abrasión.  
**PLANTILLA ERGONÓMICA:** De poliuretano, transpirable, anti olor, anti bacterias y extraíble.  
**CIERRE:** Tipo mocasín con elástico interno.

*UPPER: Split leather*  
*SOLE: Double density polyurethane.*  
*PROTECTION ELEMENTS: Non-metallic Vincap® toe cap and perforation resistant (3 mm nail) textile insole.*  
*LINING: Breathable and abrasion resistant fabric.*  
*ERGONOMIC INSOLE: Made of polyurethane, breathable, anti-odor, anti-bacterial and removable.*  
*CLOSURE: Moccasin type with internal elastic.*



### EN ISO 20345:2022

S1 + PS + CI + SC + SR + FO + LG



# mayoral

Suministros Industriales y Servicios

## IR200

**REF: 257606**  
 DUERO  
**35-48 EU**  
 STOCK: ALTO / HIGH

**CORTE:** Piel serraje.  
**SUELA:** Doble densidad de poliuretano.  
**ELEMENTOS DE PROTECCIÓN:** Puntera no metálica Vincap® y plantilla antiperforación textil para clavo 3 mm.  
**FORRO:** Transpirable y resistente abrasión.  
**PLANTILLA ERGONÓMICA:** De poliuretano, transpirable, anti olor, anti bacterias y extraíble.  
**CIERRE:** Cordones.

*UPPER: Split leather*  
*SOLE: Double density polyurethane.*  
*PROTECTION ELEMENTS: Non-metallic Vincap® toe cap and perforation resistant (3 mm nail) textile insole.*  
*LINING: Breathable and abrasion resistant fabric.*  
*ERGONOMIC INSOLE: Made of polyurethane, breathable, anti-odor, anti-bacterial and removable.*  
*CLOSURE: Laces.*



### EN ISO 20345:2022

S1 + PS + CI + SC + SR + FO + LG



# INDUSTRIAL RANGE

## IR300

**REF: 257405**  
TORMES  
**35-48 EU**  
STOCK: ALTO / HIGH

**CORTE:** Piel lisa hidrofugada.  
**SUELA:** Doble densidad de poliuretano.  
**ELEMENTOS DE PROTECCIÓN:** Puntera no metálica Vincap® y plantilla antiperforación textil para clavo 3 mm.  
**FORRO:** Transpirable y resistente a la abrasión.  
**PLANTILLA ERGONÓMICA:** De poliuretano, transpirable, anti olor, anti bacterias y extraíble.  
**CIERRE:** Hebilla de desprendimiento rápido.

*UPPER: Smooth water-repellent leather.*  
*SOLE: Double density polyurethane.*  
*PROTECTION ELEMENTS: Non-metallic Vincap® toe cap and perforation resistant (3 mm nail) textile insole.*  
*LINING: Breathable and abrasion resistant fabric.*  
*ERGONOMIC INSOLE: Made of polyurethane, breathable, anti-odor, anti-bacterial and removable.*  
*CLOSURE: Quick-release buckle.*



### EN ISO 20345:2022

S3S + CI + SC + SR + FO + LG



# mayoral

## Suministros Industriales y Servicios

## IR300V

**REF: 257305**  
SEGURA  
**35-48 EU**  
STOCK: ALTO / HIGH

**CORTE:** Piel lisa hidrofugada.  
**SUELA:** Doble densidad de poliuretano.  
**ELEMENTOS DE PROTECCIÓN:** Puntera no metálica Vincap® y plantilla antiperforación textil para clavo 3 mm.  
**FORRO:** Transpirable y resistente a la abrasión.  
**PLANTILLA ERGONÓMICA:** De poliuretano, transpirable, anti olor, anti bacterias y extraíble.  
**CIERRE:** Velcro.

*UPPER: Smooth water-repellent leather.*  
*SOLE: Double density polyurethane.*  
*PROTECTION ELEMENTS: Non-metallic Vincap® toe cap and perforation resistant (3 mm nail) textile insole.*  
*LINING: Breathable and abrasion resistant fabric.*  
*ERGONOMIC INSOLE: Made of polyurethane, breathable, anti-odor, anti-bacterial and removable.*  
*CLOSURE: Velcro.*



### EN ISO 20345:2022

S3S + CI + SC + SR + FO + LG



## IR40

**REF: 258101**  
**LEVANTE NEGRO**  
**35-48 EU**  
**STOCK: ALTO / HIGH**

**CORTE:** Microfibra hidrofugada.  
**SUELA:** Doble densidad de poliuretano.  
**ELEMENTOS DE PROTECCIÓN:** Puntera no metálica Vincap®.  
**FORRO:** Transpirable y resistente abrasión.  
**PLANTILLA ERGONÓMICA:** De poliuretano, transpirable, anti olor, anti bacterias y extraíble.  
**CIERRE:** Tipo mocasín con elástico interno.

*UPPER: Water-repellent microfiber.*  
*SOLE: Double density polyurethane.*  
*PROTECTION ELEMENTS: Non-metallic Vincap® toe cap.*  
*LINING: Breathable and abrasion resistant fabric.*  
*ERGONOMIC INSOLE: Made of polyurethane, breathable, anti-odor, anti-bacterial and removable.*  
*CLOSURE: Moccasin type with internal elastic.*



**EN ISO 20345:2022**  
**S2 + CI + SR + FO + LG**



# mayoral

Suministros Industriales y Servicios

## IR400

**REF: 258201**  
**PONIENTE NEGRO**  
**35-48 EU**  
**STOCK: MEDIO / MEDIUM**

**CORTE:** Microfibra hidrofugada.  
**SUELA:** Doble densidad de poliuretano.  
**ELEMENTOS DE PROTECCIÓN:** Puntera no metálica Vincap®.  
**FORRO:** Transpirable y resistente abrasión.  
**PLANTILLA ERGONÓMICA:** De poliuretano, transpirable, anti olor, anti bacterias y extraíble.  
**CIERRE:** Velcro.

*UPPER: Water-repellent microfiber.*  
*SOLE: Double density polyurethane.*  
*PROTECTION ELEMENTS: Vincap® non-metallic toe cap.*  
*LINING: Breathable and abrasion resistant fabric.*  
*ERGONOMIC INSOLE: Made of polyurethane, breathable, anti-odor, anti-bacterial and removable.*  
*CLOSURE: Velcro.*



**EN ISO 20345:2022**  
**S2 + CI + SR + FO + LG**





**mayoral**

Suministros Industriales y Servicios

# FOOD TECH RANGE



**mayoral**

Suministros Industriales y Servicios

# FOOD TECH RANGE

## FTR50W

REF: 274010  
35-48 EU  
STOCK: ALTO / HIGH

**CORTE:** Microfibra hidrofugada.  
**SUELA:** Suela de EVA con patín de caucho.  
**ELEMENTOS DE PROTECCIÓN:** Puntera no metálica Vincap®.  
**FORRO:** Transpirable y resistente abrasión.  
**PLANTILLA ERGONÓMICA:** De poliuretano, transpirable, anti olor, anti bacterias y extraíble.  
**CIERRE:** Tipo mocasín con elástico interno.

*UPPER: Water-repellent microfiber.  
SOLE: Rubber outsole and EVA midsole.  
PROTECTION ELEMENTS: Vincap® non-metallic toe cap.  
LINING: Breathable and abrasion resistant fabric.  
ERGONOMIC INSOLE: Made of polyurethane, breathable, anti-odor, anti-bacterial and removable.  
CLOSURE: Moccasin type with internal elastic.*



EN ISO 20345:2022  
S2 + HI + CI + SR + FO



# mayoral

REF: 274010  
35-48 EU  
STOCK: ALTO / HIGH

Suministros Industriales y Servicios

## FTR500W

**CORTE:** Microfibra hidrofugada.  
**SUELA:** Suela de EVA con patín de caucho.  
**ELEMENTOS DE PROTECCIÓN:** Puntera no metálica Vincap®.  
**FORRO:** Transpirable y resistente abrasión.  
**PLANTILLA ERGONÓMICA:** De poliuretano, transpirable, anti olor, anti bacterias y extraíble.  
**CIERRE:** Tipo mocasín con elástico interno.

*UPPER: Water-repellent microfiber.  
SOLE: Rubber outsole and EVA midsole.  
PROTECTION ELEMENTS: Vincap® non-metallic toe cap.  
LINING: Breathable and abrasion resistant fabric.  
ERGONOMIC INSOLE: Made of polyurethane, breathable, anti-odor, anti-bacterial and removable.  
CLOSURE: Moccasin type with internal elastic.*



EN ISO 20345:2022  
S2 + HI + CI + SR + FO



# FTR50BK

**REF: 274003**  
**35-48 EU**  
 STOCK: ALTO / HIGH

**CORTE:** Microfibra hidrofugada.  
**SUELA:** Suela de EVA con patín de caucho.  
**ELEMENTOS DE PROTECCIÓN:** Puntera no metálica Vincap®.  
**FORRO:** Transpirable y resistente abrasión.  
**PLANTILLA ERGONÓMICA:** De poliuretano, transpirable, anti olor, anti bacterias y extraíble.  
**CIERRE:** Tipo mocasín con elástico interno.

*UPPER: Water-repellent microfiber.*  
*SOLE: Rubber outsole and EVA midsole.*  
*PROTECTION ELEMENTS: Vincap® non-metallic toe cap.*  
*LINING: Breathable and abrasion resistant fabric.*  
*ERGONOMIC INSOLE: Made of polyurethane, breathable, anti-odor, anti-bacterial and removable.*  
*CLOSURE: Moccasin type with internal elastic.*



**EN ISO 20345:2022**  
 S2 + HI + CI + SR + FO



# mayoral

Suministros Industriales y Servicios  
 REF: 274003  
 35-48 EU  
 STOCK: ALTO / HIGH

# FTR500BK

**CORTE:** Microfibra hidrofugada.  
**SUELA:** Suela de EVA con patín de caucho.  
**ELEMENTOS DE PROTECCIÓN:** Puntera no metálica Vincap®.  
**FORRO:** Transpirable y resistente abrasión.  
**PLANTILLA ERGONÓMICA:** De poliuretano, transpirable, anti olor, anti bacterias y extraíble.  
**CIERRE:** Tipo mocasín con elástico interno.

*UPPER: Water-repellent microfiber.*  
*SOLE: Rubber outsole and EVA midsole.*  
*PROTECTION ELEMENTS: Vincap® non-metallic toe cap.*  
*LINING: Breathable and abrasion resistant fabric.*  
*ERGONOMIC INSOLE: Made of polyurethane, breathable, anti-odor, anti-bacterial and removable.*  
*CLOSURE: Moccasin type with internal elastic.*



**EN ISO 20345:2022**  
 S2 + HI + CI + SR + FO



# FOOD TECH RANGE

## FTR40

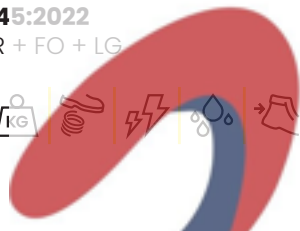
**REF: 258120**  
LEVANTE BLANCO  
**35-48 EU**  
STOCK: ALTO / HIGH

**CORTE:** Microfibra hidrofugada.  
**SUELA:** Doble densidad de poliuretano.  
**ELEMENTOS DE PROTECCIÓN:** Puntera no metálica Vincap®.  
**FORRO:** Transpirable y resistente abrasión.  
**PLANTILLA ERGONÓMICA:** De poliuretano, transpirable, anti olor, anti bacterias y extraíble.  
**CIERRE:** Tipo mocasín con elástico interno.

*UPPER: Water-repellent microfiber.  
SOLE: Double density polyurethane.  
PROTECTION ELEMENTS: Vincap® non-metallic toe cap  
LINING: Breathable and abrasion resistant fabric.  
ERGONOMIC INSOLE: Made of polyurethane, breathable, anti-odor, anti-bacterial and removable  
CLOSURE: Moccasin type with internal elastic.*



**EN ISO 20345:2022**  
S2 + CI + SR + FO + LG



# mayoral

## Suministros Industriales y Servicios

## FTR40V

**REF: 258340**  
TAJO VELCRO BLANCO  
**35-48 EU**  
STOCK: MEDIO / MEDIUM

**CORTE:** Microfibra hidrofugada.  
**SUELA:** Doble densidad de poliuretano.  
**ELEMENTOS DE PROTECCIÓN:** Puntera no metálica Vincap®.  
**FORRO:** Transpirable y resistente abrasión.  
**PLANTILLA ERGONÓMICA:** De poliuretano, transpirable, anti olor, anti bacterias y extraíble.  
**CIERRE:** Velcro.

*UPPER: Water-repellent microfiber.  
SOLE: Double density polyurethane.  
PROTECTION ELEMENTS: Vincap® non-metallic toe cap.  
LINING: Breathable and abrasion resistant fabric.  
ERGONOMIC INSOLE: Made of polyurethane, breathable, anti-odor, anti-bacterial and removable.  
CLOSURE: Velcro.*



**EN ISO 20345:2022**  
S2 + CI + SR + FO + LG



## FTR400

**REF: 258220**  
 PONIENTE BLANCO  
**35-48 EU**  
 STOCK: ALTO / HIGH

**CORTE:** Microfibra hidrofugada.  
**SUELA:** Doble densidad de poliuretano.  
**ELEMENTOS DE PROTECCIÓN:** Puntera no metálica Vincap®.  
**FORRO:** Transpirable y resistente abrasión.  
**PLANTILLA ERGONÓMICA:** De poliuretano, transpirable, anti olor, anti bacterias y extraíble.  
**CIERRE:** Velcro.

*UPPER: Water-repellent microfiber.*  
*SOLE: Double density polyurethane.*  
*PROTECTION ELEMENTS: Vincap® non-metallic toe cap.*  
*LINING: Breathable and abrasion resistant fabric.*  
*ERGONOMIC INSOLE: Made of polyurethane, breathable, anti-odor, anti-bacterial and removable.*  
*CLOSURE: Velcro.*



**EN ISO 20345:2022**  
 S2 + CI + SR + FO + LG



# mayoral

Suministros Industriales y Servicios

## FTR40LT

**REF: 255617**  
 LEVANTE BLANCO PIEL  
**35-48 EU**  
 STOCK: ALTO / HIGH

**CORTE:** Piel hidrofugada.  
**SUELA:** Doble densidad de poliuretano.  
**ELEMENTOS DE PROTECCIÓN:** Puntera no metálica Vincap®.  
**FORRO:** Transpirable y resistente abrasión.  
**PLANTILLA ERGONÓMICA:** De poliuretano, transpirable, anti olor, anti bacterias y extraíble.  
**CIERRE:** Tipo mocasín con elástico interno.

*UPPER: Water-repellent leather.*  
*SOLE: Double density polyurethane.*  
*PROTECTION ELEMENTS: Vincap® non-metallic toe cap.*  
*LINING: Breathable and abrasion resistant fabric.*  
*ERGONOMIC INSOLE: Made of polyurethane, breathable, anti-odor, anti-bacterial and removable.*  
*CLOSURE: Moccasin type with internal elastic.*



**EN ISO 20345:2022**  
 S2 + CI + SR + FO + LG



# FOOD TECH RANGE

## FTR400LT

REF: 258710  
PONIENTE BLANCO PIEL  
35-48 EU  
STOCK: ALTO / HIGH

**CORTE:** Piel hidrofugada.  
**SUELA:** Doble densidad de poliuretano.  
**ELEMENTOS DE PROTECCIÓN:** Puntera no metálica Vincap®.  
**FORRO:** Transpirable y resistente abrasión.  
**PLANTILLA ERGONÓMICA:** De poliuretano, transpirable, anti olor, anti bacterias y extraíble.  
**CIERRE:** Velcro.

*UPPER: Water-repellent leather.  
SOLE: Double density polyurethane.  
PROTECTION ELEMENTS: Vincap® non-metallic toe cap.  
LINING: Breathable and abrasion resistant fabric.  
ERGONOMIC INSOLE: Made of polyurethane, breathable, anti-odor, anti-bacterial and removable.  
CLOSURE: Velcro.*



EN ISO 20345:2022  
S2 + CI + SR + FO + LG



# mayoral

## FTR1000W

REF: 274810  
GRABADO  
35-48 EU  
STOCK: BAJO / LOW

**CORTE:** Microfibra hidrofugada.  
**SUELA:** Doble densidad de poliuretano.  
**ELEMENTOS DE PROTECCIÓN:** Puntera no metálica Vincap® y plantilla antiperforación textil para clavo 3 mm.  
**FORRO:** Transpirable y resistente abrasión.  
**PLANTILLA ERGONÓMICA:** De poliuretano, transpirable, anti olor, anti bacterias y extraíble.  
**CIERRE:** Cremallera y velcro.

*UPPER: Water-repellent microfiber.  
SOLE: Double density polyurethane.  
PROTECTION ELEMENTS: Non-metallic Vincap® toe cap and perforation resistant (3 mm nail) textile insole.  
LINING: Breathable and abrasion resistant fabric.  
ERGONOMIC INSOLE: Made of polyurethane, breathable, anti-odor, anti-bacterial and removable.  
CLOSURE: Velcro and side zipper.*

EN ISO 20345:2022  
S3S + CI + SC + SR + FO + LG



**Thinsulate™**  
INSULATION

-40°

# FTR1000BK

**REF: 274203**

FRIO NEGRA

**35-48 EU**

STOCK: BAJO / LOW

**CORTE:** Microfibra hidrofugada.

**SUELA:** Doble densidad de poliuretano.

**ELEMENTOS DE PROTECCIÓN:** Puntera no metálica Vincap® y plantilla antiperforación textil para clavo 3 mm.

**FORRO:** Transpirable y resistente a la abrasión.

**PLANTILLA ERGONÓMICA:** De poliuretano, transpirable, anti-olor, anti bacterias y extraíble.

**CIERRE:** Cremallera y velcro.

*UPPER: Water-repellent microfiber.*

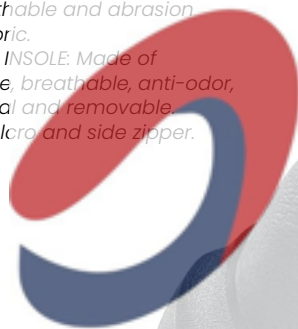
*SOLE: Double density polyurethane.*

*PROTECTION ELEMENTS: Non-metallic Vincap® toe cap and perforation resistant (3 mm nail) textile insole.*

*LINING: Breathable and abrasion resistant fabric.*

*ERGONOMIC INSOLE: Made of polyurethane, breathable, anti-odor, anti-bacterial and removable.*

*CLOSURE: Velcro and side zipper.*



**mayoral**

Suministros Industriales y Servicios **Thinsulate™**  
INSULATION

-40°



**EN ISO 20345:2022**

S3S + CI + SC + SR + FO + LG





**mayoral**

Suministros Industriales y Servicios

# HYDROTECH



# HYDROTECH

## HT1000

REF: 243423  
35-48 EU  
STOCK: BAJO / LOW

**CORTE:** Textil con membrana incorporada tecnología Gore-Tex Extraguard®.  
**SUELA:** Doble densidad de poliuretano.  
**ELEMENTOS DE PROTECCIÓN:** Puntera no metálica Vincap® y plantilla antiperforación textil para clavo 3 mm  
**FORRO:** Membrana impermeable transpirable Gore-Tex®.  
**PLANTILLA ERGONÓMICA:** De poliuretano, transpirable, anti olor, anti bacterias y extraíble.  
**CIERRE:** Bota pocera.

*UPPER:* Textile with built-in Gore-Tex Extraguard® technology.  
*SOLE:* Double density polyurethane.  
*PROTECTION ELEMENTS:* Non-metallic Vincap® toe cap and perforation resistant (3 mm nail) textile insole.  
*LINING:* Gore-Tex® waterproof + breathable membrane.  
*ERGONOMIC INSOLE:* Made of polyurethane, breathable, anti-odor, anti-bacterial and removable.  
*CLOSURE:* Slip-on boot.

### EN ISO 20345:2022

S7S + CI + SC + SR + FO + LG



**HYDROTECH**  
BREATHABLE WATERPROOF COMFORT



GORE-TEX  
EXTRAGUARD  
TECNOLOGÍA

## HT1000W

REF: 243419  
35-48 EU  
STOCK: BAJO / LOW

**CORTE:** Textil con membrana incorporada tecnología Gore-Tex Extraguard®.  
**SUELA:** Doble densidad de poliuretano.  
**ELEMENTOS DE PROTECCIÓN:** Puntera no metálica Vincap® y plantilla antiperforación textil para clavo 3 mm  
**FORRO:** Membrana impermeable transpirable Gore-Tex®.  
**PLANTILLA ERGONÓMICA:** De poliuretano, transpirable, anti olor, anti bacterias y extraíble.  
**CIERRE:** Bota pocera.

*UPPER:* Textile with built-in Gore-Tex Extraguard® technology.  
*SOLE:* Double density polyurethane.  
*PROTECTION ELEMENTS:* Non-metallic Vincap® toe cap and perforation resistant (3 mm nail) textile insole.  
*LINING:* Gore-Tex® waterproof + breathable membrane.  
*ERGONOMIC INSOLE:* Made of polyurethane, breathable, anti-odor, anti-bacterial and removable.  
*CLOSURE:* Slip-on boot.

### EN ISO 20345:2022

S7S + CI + SC + SR + FO + LG



**HYDROTECH**  
BREATHABLE WATERPROOF COMFORT



GORE-TEX  
EXTRAGUARD  
TECNOLOGÍA

## HT1000FZ

REF: 243433  
35-48 EU  
STOCK: BAJO / LOW

**CORTE:** Textil con membrana incorporada tecnología Gore-Tex Extraguard®.  
**SUELA:** Doble densidad de poliuretano.  
**ELEMENTOS DE PROTECCIÓN:** Puntera no metálica Vincap® y plantilla antiperforación textil para clavo 3 mm  
**FORRO:** Membrana impermeable transpirable Gore-Tex® con características térmicas.  
**PLANTILLA ERGONÓMICA:** De poliuretano, transpirable, anti olor, anti bacterias y extraíble.  
**CIERRE:** Bota pocera.

*UPPER: Textile with built-in Gore-Tex Extraguard® technology.  
SOLE: Double density polyurethane.  
PROTECTION ELEMENTS: Non-metallic Vincap® toe cap and perforation resistant (3 mm nail) textile insole.  
LINING: Gore-Tex® waterproof + breathable membranewith thermal isolation.  
ERGONOMIC INSOLE: Made of polyurethane, breathable, anti-odor, anti-bacterial and removable.  
CLOSURE: Slip-on boot.*

### EN ISO 20345:2022

S7S + CI + SC + SR + FO + LG



# mayoral

Suministros Industriales y Servicios

STOCK: BAJO / LOW

## HT1000FZW

**CORTE:** Textil con membrana incorporada tecnología Gore-Tex Extraguard®.  
**SUELA:** Doble densidad de poliuretano.  
**ELEMENTOS DE PROTECCIÓN:** Puntera no metálica Vincap® y plantilla antiperforación textil para clavo 3 mm  
**FORRO:** Membrana impermeable transpirable Gore-Tex® con características térmicas.  
**PLANTILLA ERGONÓMICA:** De poliuretano, transpirable, anti olor, anti bacterias y extraíble.  
**CIERRE:** Bota pocera.

*UPPER: Textile with built-in Gore-Tex Extraguard® technology.  
SOLE: Double density polyurethane.  
PROTECTION ELEMENTS: Non-metallic Vincap® toe cap and perforation resistant (3 mm nail) textile insole.  
LINING: Gore-Tex® waterproof + breathable membranewith thermal isolation.  
ERGONOMIC INSOLE: Made of polyurethane, breathable, anti-odor, anti-bacterial and removable.  
CLOSURE: Slip-on boot.*

### EN ISO 20345:2022

S7S + CI + SC + SR + FO + LG



**HYDROTECH**  
BREATHABLE WATERPROOF COMFORT



GORE-TEX  
EXTRAGUARD  
TECNOLOGÍA



**HYDROTECH**  
BREATHABLE WATERPROOF COMFORT



GORE-TEX  
EXTRAGUARD  
TECNOLOGÍA



**mayoral**

Suministros Industriales y Servicios

# HEAT RESISTANCE RANGE



**mayoral**

Suministros Industriales y Servicios

# HEAT RESISTANCE RANGE

# HR900PLUS

**REF: 248709**

CRONOS PPM CAUCHO

**35-48 EU**

STOCK: MEDIO / MEDIUM

**CORTE:** Piel serraje hidrofugada y textil tipo cordura hidrofugada.

**SUELA:** Suela caucho y entresuela de poliuretano.

**ELEMENTOS DE PROTECCIÓN:** Puntera no metálica Vincap® y plantilla antiperforación textil para clavo 3 mm.

**FORRO:** Membrana impermeable transpirable Gore-Tex®.

**PLANTILLA ERGONÓMICA:** De poliuretano transpirable, antiolor, antibacterias y extraíble.

**CIERRE:** Cordones hidrofugados.

*UPPER: Water-repellent suede leather and water-repellent cordura-type textile.*

*SOLE: Rubber outsole and polyurethane midsole.*

*PROTECTION ELEMENTS: Non-metallic Vincap® toe cap and perforation resistant (3 mm nail) textile insole.*

*LINING: Gore-Tex® waterproof + breathable membrane.*

*ERGONOMIC INSOLE: Made of polyurethane, breathable, anti-odor, anti-bacterial and removable.*

*CLOSURE: Water-repellent laces.*



**EN ISO 20345:2022**

S7S + HI + CI + SC +SR + HRO + FO + LG



**FAL** INNOVACIÓN EN SEGURIDAD

## HR200CR

**REF: 781309**  
**ANTICORTE**  
**35-48 EU**  
**STOCK: BAJO / LOW**

**CORTE:** Textil hidrofugado resistente al corte cuchilla Nivel 5.

**SUELA:** Suela de caucho y entresuela de poliuretano.

**ELEMENTOS DE PROTECCIÓN:** Puntera no metálica Vincap® y plantilla antiperforación textil para clavo 3 mm.

**FORRO:** Transpirable y resistente a abrasión.

**PLANTILLA ERGONÓMICA:** De poliuretano, transpirable, anti olor, anti bacterias y extraíble.

**CIERRE:** Cordones.

*UPPER: Water-repellent textile resistant to blade cut resistant level 5 (EN 388,6.2.)*

*SOLE: Rubber outsole and polyurethane midsole.*

*PROTECTION ELEMENTS: Non-metallic Vincap® toe cap and perforation resistant (3 mm nail) textile insole.*

*LINING: Breathable and abrasion resistant fabric.*

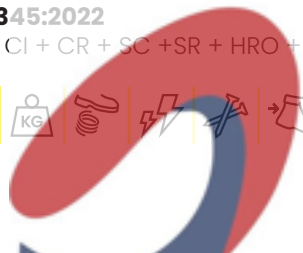
*ERGONOMIC INSOLE: Made of polyurethane, breathable, anti-odor, anti-bacterial and removable.*

*CLOSURE: Laces.*



### EN ISO 20345:2022

S3S + HI + CI + CR + SC +SR + HRO + FO + LG



# mayoral

## HR400

**REF: 250109**  
**SOLDADOR**  
**35-48 EU**  
**STOCK: MEDIO / MEDIUM**

Suministros Industriales y Servicios

**CORTE:** Microfibra resistente a salpicadura de soldadura.

**SUELA:** Suela de caucho y entresuela de poliuretano.

**ELEMENTOS DE PROTECCIÓN:** Puntera no metálica Vincap® y plantilla antiperforación textil para clavo 3 mm.

**FORRO:** Transpirable y resistente a abrasión.

**PLANTILLA ERGONÓMICA:** De poliuretano, transpirable, anti olor, anti bacterias y extraíble.

**CIERRE:** Velcro.

*UPPER: Microfiber resistant to welding splash.*

*SOLE: Rubber outsole and polyurethane midsole.*

*PROTECTION ELEMENTS: Non-metallic Vincap® toe cap and perforation resistant (3 mm nail) textile insole.*

*LINING: Breathable and abrasion resistant fabric.*

*ERGONOMIC INSOLE: Made of polyurethane, breathable, anti-odor, anti-bacterial and removable.*

*CLOSURE: Velcro.*



### EN ISO 20349:2017

S3S + HI + CI + SR + HRO + FO + LG + WG



# HEAT RESISTANCE RANGE

## HR8000

REF: 249609  
FUEL  
35-48 EU  
STOCK: BAJO / LOW

**CORTE:** Piel hidrofugada.  
**SUELA:** Suela de caucho y entresuela de poliuretano.  
**ELEMENTOS DE PROTECCIÓN:** Puntera no metálica Vincap® y plantilla antiperforación textil para clavo 3 mm.  
**FORRO:** Transpirable y resistente a la abrasión.  
**PLANTILLA ERGONÓMICA:** De poliuretano, transpirable, anti-olor, anti-bacterias y extraíble.  
**CIERRE:** Bota pócera.

*UPPER: Water-repellent leather.  
SOLE: Rubber outsole and polyurethane midsole.  
PROTECTION ELEMENTS: Non-metallic Vincap® toe cap and perforation resistant (3 mm nail) textile insole.  
LINING: Breathable and abrasion resistant fabric.  
ERGONOMIC INSOLE: Made of polyurethane, breathable, anti-odor, anti-bacterial and removable.  
CLOSURE: Slip-on boot.*



### EN ISO 20345:2022

S3S + HI + CI + SR + HRO + FO + LG



# mayoral

## Suministros Industriales y Servicios

## HR70

REF: 249705  
BREA  
35-48 EU  
STOCK: BAJO / LOW

**CORTE:** Piel hidrofugada.  
**SUELA:** Suela de caucho y entresuela de poliuretano.  
**ELEMENTOS DE PROTECCIÓN:** Puntera no metálica Vincap® y plantilla antiperforación textil para clavo 3 mm.  
**FORRO:** Transpirable y resistente a la abrasión.  
**PLANTILLA ERGONÓMICA:** De poliuretano, transpirable, anti-olor, anti-bacterias y extraíble.  
**CIERRE:** Cordones.

*UPPER: Water-repellent leather.  
SOLE: Rubber outsole and polyurethane midsole.  
PROTECTION ELEMENTS: Non-metallic Vincap® toe cap and perforation resistant (3 mm nail) textile insole.  
LINING: Breathable and abrasion resistant fabric.  
ERGONOMIC INSOLE: Made of polyurethane, breathable, anti-odor, anti-bacterial and removable.  
CLOSURE: Laces.*



### EN ISO 20345:2022

S3S + HI + CI + SR + HRO + FO + LG



## HR500

**REF: 249805**  
 ASFALTO TOP  
**35-48 EU**  
 STOCK: MEDIO / MEDIUM

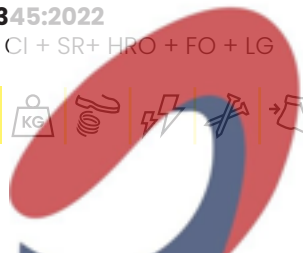
**CORTE:** Piel hidrofugada.  
**SUELA:** Suela de caucho y entresuela de poliuretano.  
**ELEMENTOS DE PROTECCIÓN:** Puntera no metálica Vincap® y plantilla antiperforación textil para clavo 3 mm.  
**FORRO:** Transpirable y resistente a la abrasión.  
**PLANTILLA ERGONÓMICA:** De poliuretano, transpirable, anti-olor, anti bacterias y extraíble.  
**CIERRE:** Cordones.

*UPPER: Water-repellent leather.*  
*SOLE: Rubber outsole and polyurethane midsole.*  
*PROTECTION ELEMENTS: Non-metallic Vincap® toe cap and perforation resistant (3 mm nail) textile insole.*  
*LINING: Breathable and abrasion resistant fabric.*  
*ERGONOMIC INSOLE: Made of polyurethane, breathable, anti-odor, anti-bacterial and removable.*  
*CLOSURE: Laces.*



### EN ISO 20345:2022

S3S + HI + CI + SR+ HRO + FO + LG



# mayoral

## HR600

**REF: 249905**  
 FUNDICION  
**35-48 EU**  
 STOCK: MEDIO / MEDIUM

**CORTE:** Piel hidrofugada.  
**SUELA:** Suela de caucho y entresuela de poliuretano.  
**ELEMENTOS DE PROTECCIÓN:** Puntera no metálica Vincap® y plantilla antiperforación textil para clavo 3 mm.  
**FORRO:** Transpirable y resistente a la abrasión.  
**PLANTILLA ERGONÓMICA:** De poliuretano, transpirable, anti-olor, anti bacterias y extraíble.  
**CIERRE:** Hebilla de desprendimiento rápido.

*UPPER: Water-repellent leather.*  
*SOLE: Rubber outsole and polyurethane midsole.*  
*PROTECTION ELEMENTS: Non-metallic Vincap® toe cap and perforation resistant (3 mm nail) textile insole.*  
*LINING: Breathable and abrasion resistant fabric.*  
*ERGONOMIC INSOLE: Made of polyurethane, breathable, anti-odor, anti-bacterial and removable.*  
*CLASP: Quick-release buckle.*



### EN ISO 20345:2022

S3S + HI + CI + SR+ HRO + FO + LG



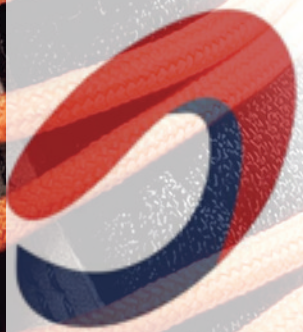
GORE-TEX



**mayoral**

Suministros Industriales y Servicios

# GORE-TEX ERGONOMIC RANGE



**mayoral**

Suministros Industriales y Servicios

# GORE-TEX ERGONOMIC RANGE

## GTR900BOA

REF: 571002  
FORESTAL NOBUCK BOA  
38-47 EU  
STOCK: MEDIO / MEDIUM

**CORTE:** Piel nobuck hidrofugada.  
**SUELA:** Suela de caucho Vibram®.  
**FORRO:** Membrana impermeable transpirable Gore-Tex®.  
**PLANTILLA ERGONÓMICA:** De poliuretano, transpirable, anti olor, anti bacterias y extraíble.  
**CIERRE:** BOA® Fit System.

*UPPER: Water-repellent nubuck leather.  
SOLE: Vibram® rubber sole.  
LINING: Gore-Tex® waterproof + breathable membrane  
ERGONOMIC INSOLE: Made of polyurethane, breathable, anti-odor, anti-bacterial and removable  
CLOSURE: BOA® Fit System.*



EEN ISO 20347:2022  
O6 + HI + CI + HRO + FO



# mayoral

## GTR100

REF: 141008  
37-48 EU  
STOCK: MEDIO / MEDIUM

### Suministros Industriales y Servicios

**CORTE:** Piel nobuck hidrofugada.  
**SUELA:** Suela de caucho Vibram® y entresuela de poliuretano.  
**ELEMENTOS DE PROTECCIÓN:** Plantilla antiperforación textil para clavo 3 mm.  
**FORRO:** Membrana impermeable transpirable Gore-Tex®.  
**PLANTILLA ERGONÓMICA:** De poliuretano, transpirable, anti olor, anti bacterias y extraíble.  
**CIERRE:** Cordones hidrofugados.

*UPPER: Water-repellent nubuck leather.  
SOLE: Vibram® rubber outsole and polyurethane midsole.  
PROTECTION ELEMENTS: Textile anti-perforation insole for 3 mm nail.  
LINING: Gore-Tex® waterproof + breathable membrane.  
ERGONOMIC INSOLE: Made of polyurethane, breathable, anti-odor, anti-bacterial and removable.  
CLOSURE: Water-repellent Laces.*



EEN ISO 20347:2022  
O7S + HI + CI + SC + SR + HRO + FO + LG



## GTR200NBK

REF: 141101  
37-48 EU  
STOCK: MEDIO / MEDIUM

**CORTE:** Piel nobuck hidrofugada.  
**SUELA:** Suela de caucho Vibram® y entresuela de poliuretano.  
**ELEMENTOS DE PROTECCIÓN:** Plantilla antiperforación textil para clavo 3 mm.  
**FORRO:** Membrana impermeable transpirable Gore-Tex®.  
**PLANTILLA ERGONÓMICA:** De poliuretano, transpirable, anti olor, anti bacterias y extraíble.  
**CIERRE:** Cordones hidrofugados.

*UPPER: Water-repellent nubuck leather.  
SOLE: Vibram® rubberoutsole and polyurethane midsole.  
PROTECTION ELEMENTS: perforation resistant (3 mm nail) textile insole.  
LINING: Gore-Tex® waterproof + breathable membrane.  
ERGONOMIC INSOLE: Made of polyurethane, breathable, anti-odor, anti-bacterial and removable.  
CLOSURE: Water-repellent Laces.*



### EN ISO 20347:2022

O7S + HI + CI + SC + SR + HRO + FO + LG



# mayoral

## GTR200SPL

Suministros Industriales y Servicios  
STOCK: MEDIO / MEDIUM

**CORTE:** Piel serraje hidrofugada.  
**SUELA:** Doble densidad de poliuretano.  
**ELEMENTOS DE PROTECCIÓN:** Plantilla antiperforación textil para clavo 3 mm.  
**FORRO:** Membrana impermeable transpirable Gore-Tex®.  
**PLANTILLA ERGONÓMICA:** De poliuretano, transpirable, anti olor, anti bacterias y extraíble.  
**CIERRE:** Cordones hidrofugados.

*UPPER: Water-repellent suede leather.  
SOLE: Double density polyurethane.  
PROTECTION ELEMENTS: perforation resistant (3 mm nail) textile insole.  
LINING: Gore-Tex® waterproof + breathable membrane.  
ERGONOMIC INSOLE: Made of polyurethane, breathable, anti-odor, anti-bacterial and removable.  
CLOSURE: Water-repellent Laces.*



### EN ISO 20347:2022

O7S + CI + SC + SR + FO + LG



# GORE-TEX ERGONOMIC RANGE

## GTR600

REF: 588702  
JULIO  
35-48 EU  
STOCK: ALTO / HIGH

**CORTE:** Piel nobuck hidrofugada.  
**SUELA:** Suela de caucho.  
**FORRO:** Membrana impermeable transpirable Gore-Tex®.  
**PLANTILLA ERGONÓMICA:** De poliuretano, transpirable, anti olor, anti bacterias y extraíble.  
**CIERRE:** Cordones hidrofugados.

*UPPER:* Water-repellent nubuck leather.  
*SOLE:* Rubber sole.  
*LINING:* Gore-Tex® waterproof + breathable membrane.  
*ERGONOMIC INSOLE:* Made of polyurethane, breathable, anti-odor, anti-bacterial and removable.  
*CLOSURE:* Water-repellent Laces.



EN ISO 20347:2022  
O6 + HI + CI + HRO + FO



# mayoral

Suministros Industriales y Servicios

## GTR400

REF: 588304  
LIBRA  
35-48 EU  
STOCK: MEDIO / MEDIUM

**CORTE:** Piel serraje hidrofugada.  
**SUELA:** Suela de caucho Vibram®.  
**FORRO:** Membrana impermeable transpirable Gore-Tex®.  
**PLANTILLA ERGONÓMICA:** De poliuretano, transpirable, anti olor, anti bacterias y extraíble.  
**CIERRE:** Cordones hidrofugados.

*UPPER:* Water-repellent suede leather.  
*SOLE:* Vibram® rubber sole.  
*LINING:* Gore-Tex® waterproof + breathable membrane.  
*ERGONOMIC INSOLE:* Made of polyurethane, breathable, anti-odor, anti-bacterial and removable.  
*CLOSURE:* Water-repellent Laces.



## GTR500

REF: 305105  
LEO  
36-47 EU  
STOCK: ALTO / HIGH

**CORTE:** Piel serraje hidrofugada.  
**SUELA:** Doble densidad de poliuretano.  
**FORRO:** Membrana impermeable transpirable Gore-Tex®.  
**PLANTILLA ERGONÓMICA:** De poliuretano, transpirable, anti olor, anti bacterias y extraíble.  
**CIERRE:** Cordones hidrofugados.

*UPPER: Water-repellent suede leather.  
SOLE: Double density polyurethane.  
LINING: Gore-Tex® waterproof + breathable membrane.  
ERGONOMIC INSOLE: Made of polyurethane, breathable, anti-odor, anti-bacterial and removable.  
CLOSURE: Water-repellent Laces.*



EN ISO 20347:2022  
O6 + CI + SR + FO



# mayoral

## GTR25

REF: 301502  
TASMANIA  
36-47 EU  
STOCK: ALTO / HIGH

Suministros Industriales y Servicios

**CORTE:** Piel serraje hidrofugada y textil tipo cordura hidrofugada.  
**SUELA:** Doble densidad de poliuretano.  
**FORRO:** Membrana impermeable transpirable Gore-Tex®.  
**PLANTILLA ERGONÓMICA:** De poliuretano, transpirable, anti olor, anti bacterias y extraíble.  
**CIERRE:** Cordones hidrofugados.

*UPPER: Water-repellent suede leather and cordura-type textile.  
SOLE: Double density polyurethane.  
LINING: Gore-Tex® waterproof + breathable membrane.  
ERGONOMIC INSOLE: Made of polyurethane, breathable, anti-odor, anti-bacterial and removable.  
CLOSURE: Water-repellent Laces.*





**mayoral**

Suministros Industriales y Servicios

# ERGONOMIC RANGE



**mayoral**

Suministros Industriales y Servicios

# ERGONOMIC RANGE

# ER80B

REF: 895003

35-47 EU

STOCK: ALTO / HIGH

**CORTE:** Textil hidrofugado tipo mesh.

**SUELA:** Suela de caucho y entresuela de EVA.

**FORRO:** Transpirable y resistente abrasión.

**PLANTILLA ERGONÓMICA:** De poliuretano transpirable, antiolor, antibacterias y extraíble

**CIERRE:** Cordones elásticos autoajustables.

*UPPER :* Water-repellent mesh-type textile.

*SOLE:* Rubber outsole and EVA midsole.

*LINING:* Breathable and abrasion resistant fabric.

*ERGONOMIC INSOLE:* Made of polyurethane, breathable, anti-odor, anti-bacterial and removable.

*CLOSURE:* Self-adjusting elastic laces.



**EN ISO 20347:2022**

OB + CI + E +SR + WPA



**FAL** INNOVACIÓN EN SEGURIDAD

## ER80BK

REF: 895005  
35-47 EU  
STOCK: ALTO / HIGH

**CORTE:** Textil hidrofugado tipo mesh.  
**SUELA:** Suela de caucho y entresuela de EVA.  
**FORRO:** Transpirable y resistente abrasión.  
**PLANTILLA ERGONÓMICA:** De poliuretano, transpirable, anti olor, anti bacterias y extraíble.  
**CIERRE:** Cordones elásticos autoajustables.

*UPPER:* Water-repellent mesh-type textile.  
*SOLE:* Rubber outsole and EVA midsole.  
*LINING:* Breathable and abrasion resistant fabric.  
*ERGONOMIC INSOLE:* Made of polyurethane, breathable, anti-odor, anti-bacterial and removable.  
*CLOSURE:* Self-adjusting elastic laces.



EN ISO 20347:2022

OB + CI + E + SR + WPA



# mayoral

## ER80W

REF: 895006  
35-47 EU  
STOCK: ALTO / HIGH

Suministros Industriales y Servicios

**CORTE:** Textil hidrofugado tipo mesh.  
**SUELA:** Suela de caucho y entresuela de EVA.  
**FORRO:** Transpirable y resistente abrasión.  
**PLANTILLA ERGONÓMICA:** De poliuretano, transpirable, anti olor, anti bacterias y extraíble.  
**CIERRE:** Cordones elásticos autoajustables.

*UPPER:* Water-repellent mesh-type textile.  
*SOLE:* Rubber outsole and EVA midsole.  
*LINING:* Breathable and abrasion resistant fabric.  
*ERGONOMIC INSOLE:* Made of polyurethane, breathable, anti-odor, anti-bacterial and removable.  
*CLOSURE:* Self-adjusting elastic laces.



EN ISO 20347:2022

OB + CI + E + SR + WPA



# ERGONOMIC RANGE

## ER40W

**REF: 895110**  
BARCELONA  
VELCRO BLANCO  
**35-48 EU**  
STOCK: ALTO / HIGH

**CORTE:** Microfibra hidrofugada.  
**SUELA:** Suela de caucho y entresuela de EVA.  
**FORRO:** Transpirable y resistente abrasión.  
**PLANTILLA ERGONÓMICA:** De poliuretano, transpirable, anti olor, anti bacterias y extraíble.  
**CIERRE:** Velcro.

*UPPER: Water-repellent microfiber.  
SOLE: Rubber outsole and EVA midsole.  
LINING: Breathable and abrasion resistant fabric.  
ERGONOMIC INSOLE: Made of polyurethane, breathable, anti-odor, anti-bacterial and removable.  
CLOSURE: Velcro.*



**EN ISO 20347:2022**

O2 + HI + CI + SR + HRO + FO



# mayoral

## Suministros Industriales y Servicios

## ER40WP

**REF: 895410**  
BARCELONA  
BLANCO PERFORADO  
**35-48 EU**  
STOCK: ALTO / HIGH

**CORTE:** Microfibra hidrofugada.  
**SUELA:** Suela de caucho y entresuela de EVA.  
**FORRO:** Transpirable y resistente abrasión.  
**PLANTILLA ERGONÓMICA:** De poliuretano, transpirable, anti olor, anti bacterias y extraíble.  
**CIERRE:** Velcro.

*UPPER: Water-repellent microfiber.  
SOLE: Rubber outsole and EVA midsole.  
LINING: Breathable and abrasion resistant fabric.  
ERGONOMIC INSOLE: Made of polyurethane, breathable, anti-odor, anti-bacterial and removable.  
CLOSURE: Velcro.*



**EN ISO 20347:2022**

O1 + HI + CI + SR + HRO + FO



## ER40BK

**REF: 895101**  
 BARCELONA  
 VELCRO NEGRO  
**35-48 EU**  
 STOCK: ALTO / HIGH

**CORTE:** Microfibra hidrofugada.  
**SUELA:** Suela de caucho y entresuela de EVA.  
**FORRO:** Transpirable y resistente abrasión.  
**PLANTILLA ERGONÓMICA:** De poliuretano, transpirable, anti olor, anti bacterias y extraíble.  
**CIERRE:** Velcro.

*UPPER: Water-repellent microfiber.  
 SOLE: Rubber outsole and EVA midsole.  
 LINING: Breathable and abrasion resistant fabric.  
 ERGONOMIC INSOLE: Made of polyurethane, breathable, anti-odor, anti-bacterial and removable.  
 CLOSURE: Velcro.*



**EN ISO 20347:2022**  
 O2 + HI + CI + SR + HRO + FO



# mayoral

Suministros Industriales y Servicios

## ER60

**REF: 895201**  
 MALAGA NEGRO  
**35-48 EU**  
 STOCK: ALTO / HIGH

**CORTE:** Microfibra hidrofugada.  
**SUELA:** Suela de caucho y entresuela de EVA.  
**FORRO:** Transpirable y resistente abrasión.  
**PLANTILLA ERGONÓMICA:** De poliuretano, transpirable, anti olor, anti bacterias y extraíble.  
**CIERRE:** Cordones.

*UPPER: Water-repellent microfiber.  
 SOLE: Rubber outsole and EVA midsole.  
 LINING: Breathable and abrasion resistant fabric.  
 ERGONOMIC INSOLE: Made of polyurethane, breathable, anti-odor, anti-bacterial and removable.  
 CLOSURE: Laces.*



**EN ISO 20347:2022**  
 O2 + HI + CI + SR + HRO + FO





GORE-TEX  
SURROUND®

**mayoral**

Suministros Industriales y Servicios

# POWER TECH RANGE



**mayoral**

Suministros Industriales y Servicios

# POWER TECH RANGE

## PWT500

REF: 890003  
PATROL HIGH  
36-48 EU  
STOCK: ALTO / HIGH

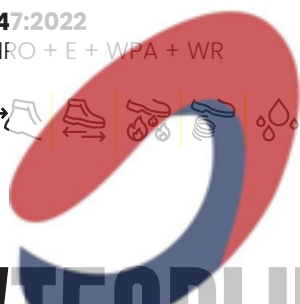
**CORTE:** Textil y microfibra hidrofugados.  
**SUELA:** Suela de caucho Vibram® y entresuela de EVA.  
**FORRO:** Membrana impermeable transpirable Gore-Tex® con tecnología surround.  
**PLANTILLA ERGONÓMICA:** De poliuretano, transpirable, anti olor, anti bacterias y extraíble.  
**CIERRE:** Cordones hidrofugados.

*UPPER:* Water-repellent textile and microfiber.  
*SOLE:* Vibram® rubber outsole and EVA midsole.  
*LINING:* Gore-Tex® waterproof + breathable membrane with surround technology.  
*ERGONOMIC INSOLE:* Made of polyurethane, breathable, anti-odor, anti-bacterial and removable.  
*CLOSURE:* Water-repellent laces.



### EN ISO 20347:2022

OB + SR + HRO + E + WPA + WR



# mayoral

Suministros Industriales y Servicios

STOCK: ALTO / HIGH

## PWT500 PLUS

**CORTE:** Textil y microfibra hidrofugados.  
**SUELA:** Suela de caucho Vibram® y entresuela de EVA.  
**FORRO:** Membrana impermeable transpirable Gore-Tex® con tecnología surround.  
**PLANTILLA ERGONÓMICA:** De poliuretano, transpirable, anti olor, anti bacterias y extraíble.  
**CIERRE:** Cordones hidrofugados.

*UPPER:* Water-repellent textile and microfiber.  
*SOLE:* Vibram® rubber outsole and EVA midsole.  
*LINING:* Gore-Tex® waterproof + breathable membrane with surround technology.  
*ERGONOMIC INSOLE:* Made of polyurethane, breathable, anti-odor, anti-bacterial and removable.  
*CLOSURE:* Water-repellent laces.



### EN ISO 20347:2022

OB + SR + HRO + E + WPA + WR



## PWT50

**REF: 890103**  
 PATROL LOW  
**36-48 EU**  
 STOCK: ALTO / HIGH

**CORTE:** Textil y microfibra hidrofugados.  
**SUELA:** Suela de caucho Vibram® y entresuela de EVA.  
**FORRO:** Membrana impermeable transpirable Gore-Tex® con tecnología surround.  
**PLANTILLA ERGONÓMICA:** De poliuretano, transpirable, anti olor, anti bacterias y extraíble.  
**CIERRE:** Cordones hidrofugados.

*UPPER: Water-repellent textile and microfiber.*  
*SOLE: Vibram® rubber outsole and EVA midsole.*  
*LINING: Gore-Tex® waterproof + breathable membrane with surround technology.*  
*ERGONOMIC INSOLE: Made of polyurethane, breathable, anti-odor, anti-bacterial and removable.*  
*CLOSURE: Water-repellent laces.*



### EN ISO 20347:2022

OB + SR + HRO + E + WPA + WR



# mayoral

## PWT90

**REF: 870103**  
 36-49 EU  
 STOCK: MEDIO / MEDIUM

**CORTE:** Textil Putek® y microfibra hidrofugados.  
**SUELA:** Suela de caucho y entresuela de EVA.  
**FORRO:** Membrana impermeable transpirable Gore-Tex®.  
**ELEMENTOS DE PROTECCIÓN:** Plantilla antiperforación textil para clavo 3 mm.  
**PLANTILLA ERGONÓMICA:** De poliuretano, transpirable, anti olor, anti bacterias y extraíble.  
**CIERRE:** Cordones hidrofugados.

*UPPER: Water-repellent Putek® textile and microfiber.*  
*SOLE: Rubber outsole and EVA midsole.*  
*PROTECTION ELEMENTS: perforation resistant (3 mm nail) textile insole.*  
*LINING: Gore-Tex® waterproof + breathable membrane.*  
*ERGONOMIC INSOLE: Made of polyurethane, breathable, anti-odor, anti-bacterial and removable.*  
*CLOSURE: Water-repellent laces.*



### EN ISO 20347:2022

O7S + CI + HI + HRO + FO



# POWER TECH RANGE

## PWT900

REF: 870303  
39-49 EU  
STOCK: MEDIO / MEDIUM

**CORTE:** Textil Putek® y microfibra hidrofugados.

**SUELA:** Suela de caucho y entresuela de EVA.

**FORRO:** Membrana impermeable transpirable Gore-Tex®.

**ELEMENTOS DE PROTECCIÓN:** Plantilla antiperforación textil para clavo 3 mm.

**PLANTILLA ERGONÓMICA:** De poliuretano, transpirable, anti olor, anti bacterias y extraíble.

**CIERRE:** Cordones hidrofugados.

*UPPER:* Water-repellent Putek® textile and microfiber.

*SOLE:* Rubber outsole and EVA midsole.

*PROTECTION ELEMENTS:* perforation resistant (3 mm nail) textile insole.

*LINING:* Gore-Tex® waterproof + breathable membrane.

*ERGONOMIC INSOLE:* Made of polyurethane, breathable, anti-odor, anti-bacterial and removable.

*CLOSURE:* Water-repellent laces.



### EN ISO 20347:2022

O7S + CI + HI + HRO + FO



# mayoral

## PWT9000

REF: 870203  
39-49 EU  
STOCK: MEDIO / MEDIUM

### Suministros Industriales y Servicios

**CORTE:** Textil Putek® y microfibra hidrofugados.

**SUELA:** Suela de caucho y entresuela de EVA.

**FORRO:** Membrana impermeable transpirable Gore-Tex®.

**ELEMENTOS DE PROTECCIÓN:** Plantilla antiperforación textil para clavo 3 mm.

**PLANTILLA ERGONÓMICA:** De poliuretano, transpirable, anti olor, anti bacterias y extraíble.

**CIERRE:** Cordones hidrofugados.

*UPPER:* Water-repellent Putek® textile and microfiber.

*SOLE:* Rubber outsole and EVA midsole.

*PROTECTION ELEMENTS:* perforation resistant (3 mm nail) textile insole.

*LINING:* Gore-Tex® waterproof + breathable membrane.

*ERGONOMIC INSOLE:* Made of polyurethane, breathable, anti-odor, anti-bacterial and removable.

*CLOSURE:* Water-repellent laces.



### EN ISO 20347:2022

O7S + CI + HI + HRO + FO



## PWT900BOA

REF: 870603  
36-49 EU  
STOCK: MEDIO /  
MEDIUM

**CORTE:** Textil Putek® y microfibra hidrofugados.  
**SUELA:** Suela de caucho y entresuela de EVA.  
**FORRO:** Membrana impermeable transpirable Gore-Tex®.  
**ELEMENTOS DE PROTECCIÓN:** Plantilla antiperforación textil para clavo 3 mm.  
**PLANTILLA ERGONÓMICA:** De poliuretano, transpirable, anti olor, anti bacterias y extraíble.  
**CIERRE:** BOA® Fit System.

*UPPER: Water-repellent Putek® textile and microfiber.  
SOLE: Rubber outsole and EVA midsole.  
PROTECTION ELEMENTS: perforation resistant (3 mm nail) textile insole.  
LINING: Gore-Tex® waterproof + breathable membrane.  
ERGONOMIC INSOLE: Made of polyurethane, breathable, anti-odor, anti-bacterial and removable.  
CLOSURE: BOA® Fit System.*



### EN ISO 20347:2022

O7S + CI + HI + HRO + FO



# mayoral

Suministros Industriales y Servicios

## PWT900LT

REF: 822304  
36-49 EU  
STOCK: MEDIO / MEDIUM

**CORTE:** Piel flor hidrofugada.  
**SUELA:** Suela de caucho y entresuela de EVA.  
**FORRO:** Membrana impermeable transpirable Gore-Tex®.  
**ELEMENTOS DE PROTECCIÓN:** Plantilla antiperforación textil para clavo 3 mm.  
**PLANTILLA ERGONÓMICA:** De poliuretano, transpirable, anti olor, anti bacterias y extraíble.  
**CIERRE:** Cordones hidrofugados.

*UPPER: Water-repellent full-grain leather.  
SOLE: Rubber outsole and EVA midsole.  
PROTECTION ELEMENTS: perforation resistant (3 mm nail) textile insole.  
LINING: Gore-Tex® waterproof + breathable membrane.  
ERGONOMIC INSOLE: Made of polyurethane, breathable, anti-odor, anti-bacterial and removable.  
CLOSURE: Water-repellent laces.*



### EN ISO 20347:2022

O7S + CI + HI + HRO + FO



# POWER TECH RANGE

## PWT9000LT

REF: 872203  
36-49 EU  
STOCK: MEDIO / MEDIUM

**CORTE:** Piel flor hidrofugada.  
**SUELA:** Suela de caucho y entresuela de EVA.  
**ELEMENTOS DE PROTECCIÓN:** Plantilla antiperforación textil para clavo 3 mm.  
**FORRO:** Membrana impermeable transpirable Gore-Tex®.  
**PLANTILLA ERGONÓMICA:** De poliuretano, transpirable, anti-olor, anti bacterias y extraíble.  
**CIERRE:** Cordones hidrofugados.

*UPPER: Water-repellent full-grain leather.  
SOLE: Rubber outsole and EVA midsole.  
PROTECTION ELEMENTS: perforation resistant (3 mm nail) textile insole.  
LINING: Gore-Tex® waterproof + breathable rembrane.  
ERGONOMIC INSOLE: Made of polyurethane, breathable, anti-odor, anti-bacterial and removable.  
CLOSURE: Water-repellent laces.*



### EN ISO 20347:2022

O7S + CI + HI + HRO + FO



# mayoral

REF: 870403

36-48 EU

STOCK: BAJA

## Suministros Industriales y Servicios

## PWT2000

**CORTE:** Textil Putek® y microfibra hidrofugados.  
**SUELA:** Suela de caucho y entresuela de EVA.  
**ELEMENTOS DE PROTECCIÓN:** Plantilla antiperforación textil para clavo 3 mm.  
**FORRO:** Membrana impermeable transpirable Gore-Tex®.  
**PLANTILLA ERGONÓMICA:** De poliuretano, transpirable, anti-olor, anti bacterias y extraíble.  
**CIERRE:** Cremallera lateral y ajuste con Hebillas de polímero con un sistema de memoria de micro-cremallera y diseño de liberación rápido.

*UPPER: Water-repellent Putek® textile and microfiber.  
SOLE: Rubber outsole and EVA midsole.  
PROTECTION ELEMENTS: perforation resistant (3 mm nail) textile insole.  
LINING: Gore-Tex® waterproof + breathable membrane.  
ERGONOMIC INSOLE: Made of polyurethane, breathable, anti-odor, anti-bacterial and removable.  
CLOSURE: Side zipper and adjustment with Polymer buckles with a micro-zipper and quick release design.*



AEN 13634

2222

A: altura del corte  
B: abrasión por impacto  
C: corte por impacto  
D: rigidez transversal

### EN ISO 13634:2017

O3 + CI + SRC + FO + WAD + B + IPA



## FTX700C

REF: 594803  
35-48 EU  
STOCK: MEDIO / MEDIUM

**CORTE:** Piel flor hidrofugada.  
**SUELA:** Suela de caucho con interior de poliuretano.  
**ELEMENTOS DE PROTECCIÓN:** Puntera de acero y plantilla antiperforación textil para clavo 3 mm.  
**FORRO:** Transpirable y resistente a la abrasión.  
**PLANTILLA ERGONÓMICA:** De poliuretano, transpirable, anti-olor, anti bacterias y extraíble.  
**CIERRE:** Cordones hidrofugados e ignífugos.

*UPPER: Water-repellent full-grain leather.  
SOLE: Rubber sole with inner polyurethane midsole.  
PROTECTION ELEMENTS: Metallic toe cap and perforation resistant (3 mm nail) textile insole.  
LINING: Breathable and abrasion resistant fabric.  
ERGONOMIC INSOLE: Made of polyurethane, breathable, anti-odor, anti-bacterial and removable.  
CLOSURE: Water-repellent and fire resistant laces.*



EN ISO 15090:2012 / EN 17249:2013  
F2A + HI3 + SRC + CI CLASE 2



# mayoral

Suministros Industriales y Servicios

## FTX4000

REF: 597219  
FIRE  
35-48 EU  
STOCK: MEDIO / MEDIUM

**CORTE:** Piel flor hidrofugada.  
**SUELA:** Suela de caucho con interior de poliuretano.  
**ELEMENTOS DE PROTECCIÓN:** Puntera no metálica Vincap® y plantilla antiperforación textil para clavo 3 mm.  
**FORRO:** Transpirable y resistente a la abrasión.  
**PLANTILLA ERGONÓMICA:** De poliuretano, transpirable, anti-olor, anti bacterias y extraíble.  
**CIERRE:** Bota pócera.

*UPPER: Water-repellent full-grain leather.  
SOLE: Rubber sole with inner polyurethane midsole.  
PROTECTION ELEMENTS: Non-metallic Vincap® toe cap and perforation resistant (3 mm nail) textile insole.  
LINING: Breathable and abrasion resistant fabric.  
ERGONOMIC INSOLE: Made of polyurethane, breathable, anti-odor, anti-bacterial and removable.  
CLOSURE: Slip-on boot.*



EN ISO 15090:2012  
F2A + HI3 + SRC + CI





**mayoral**

Suministros Industriales y Servicios

COOLMAX

# ACCESORIOS



**mayoral**

Suministros Industriales y Servicios

# ACCESORIOS

## CALCETÍN DE TRABAJO STYLE BOOTS STYLE BOOTS WORK SOCKS

REF: 999941

P/S 35-38 M 39-42 G/L 43-46

Los calcetines CoolMax® gestionan y expulsan la humedad, manteniendo el pie seco y fresco. Idóneo para climas cálidos.

*CoolMax® socks control and remove moisture, keeping the foot dry. Perfect for hot weather.*

**COMPONENTES:**

72% Poliéster Coolmax  
15% Elastán/Lycra  
13% Poliamida

**COMPONENTS:**

72% Polyester Coolmax  
15% Elasthane/Lycra  
13% Polyamide

PEDIDO MÍNIMO: 1 PACK **6 PARES**  
MINIMUM ORDER: 1 PACK **6 PAIRS**



# mayoral

Suministros Industriales y Servicios

## CALCETÍN DE TRABAJO STYLE TOOLS STYLE TOOLS WORK SOCKS

REF: 999942

P/S 35-38 M 39-42 G/L 43-46

Los calcetines CoolMax® gestionan y expulsan la humedad, manteniendo el pie seco y fresco. Idóneo para climas cálidos.

*CoolMax® socks control and remove moisture, keeping the foot dry. Perfect for hot weather.*

**COMPONENTES:**

72% Poliéster Coolmax  
15% Elastán/Lycra  
13% Poliamida

**COMPONENTS:**

72% Polyester Coolmax  
15% Elasthane/Lycra  
13% Polyamide

PEDIDO MÍNIMO: 1 PACK **6 PARES**  
MINIMUM ORDER: 1 PACK **6 PAIRS**



## CALCETÍN DE TRABAJO STYLE STRIPES STYLE STRIPES WORK SOCKS

REF: 999940

P/S 35-38 M 39-42 G/L 43-46

Los calcetines CoolMax® gestionan y expulsan la humedad, manteniendo el pie seco y fresco. Idóneo para climas cálidos.

*CoolMax® socks control and remove moisture, keeping the foot dry. Perfect for hot weather.*

**COMPONENTES:**

72% Poliéster Coolmax  
15% Elastán/Lycra  
13% Poliamida

**COMPONENTS:**

72% Polyester Coolmax  
15% Elasthane/Lycra  
13% Polyamide

PEDIDO MÍNIMO: 1 PACK 6 PARES  
MINIMUM ORDER: 1 PACK 6 PAIRS



# mayoral

Suministros Industriales y Servicios

## CALCETÍN DE TRABAJO COOLMAX® COOLMAX® WORK SOCKS

REF: 999923

P/S 35-38 M 39-42 G/L 43-46

Los calcetines CoolMax® gestionan y expulsan la humedad, manteniendo el pie seco y fresco. Idóneo para climas cálidos.

*CoolMax® socks control and remove moisture, keeping the foot dry. Perfect for hot weather.*

**COMPONENTES:**

80% Coolmax  
12% Poliamida  
5% Elastán  
3% Elastán/Lycra

**COMPONENTS:**

80% Coolmax  
12% Polyamide  
5% Elasthane  
3% Elasthane/Lycra

PEDIDO MÍNIMO: 1 PACK 6 PARES  
MINIMUM ORDER: 1 PACK 6 PAIRS



# ACCESORIOS

## CALCETÍN DE TRABAJO THERMOLITE® THERMOLITE® WORK SOCKS

REF: 999926

P/S 35-38 M 39-42 G/L 43-46

Los calcetines Thermolite® aportan calor y gestionan la humedad gracias a su alta transpiración, ya que están confeccionados con una fibra cálida, hueca y ligera, idóneo para climas fríos.

*Thermolite® socks provide warmth and moisture control; they are highly breathable because they are made of a warm, hollow and light fibre. Perfect for cold climates.*

<b>COMPONENTES:</b>	<b>COMPONENTS:</b>
80% Thermolite	80% Thermolite
12% Poliamida	12% Polyamide
5% Elastán	5% Élasthanne
3% Elastán/Lycra	3% Élasthanne/Lycra

PEDIDO MÍNIMO: 1 PACK 6 PARES  
MINIMUM ORDER: 1 PACK 6 PAIRS



THERMOLITE®

# mayoral

Suministros Industriales y Servicios

## CALCETÍN DE TRABAJO COOLMAX® MODAL® COOLMAX® MODAL® WORK SOCKS

REF: 999929

P/S 35-38 M 39-42 G/L 43-46

Los calcetines CoolMax® Modal gestionan y expulsan la humedad, manteniendo el pie seco. CoolMax®, fibra que gestiona y expulsa la humedad manteniendo el pie fresco y seco. Idóneo para climas cálidos.

*CoolMax® socks control and remove moisture, keeping the foot dry. CoolMax®, fibre manages and removes humidity, keeping the foot cool and dry. Perfect for hot weather.*

<b>COMPONENTES:</b>	<b>COMPONENTS:</b>
47% Coolmax	47% Coolmax
27% Modal	27% Modal
6% Elastán	6% Élasthanne
2% Elastán/Lycra	2% Élasthanne/Lycra

PEDIDO MÍNIMO: 1 PACK 6 PARES  
MINIMUM ORDER: 1 PACK 6 PAIRS



LENZING Modal®

COOLMAX®



## PLANTILLAS MULTITALLA MULTI-SIZE INSOLES

REF: 999918  
35-47

Antibacterias y antiestáticas. 3 capas: tejido cálido multicolor, carbón activado, espuma de alta densidad con relieve antideslizante.

*Antibacterial and antistatic. 3 layers: warm multi-colour fabric, active charcoal, high density foam with non-slip embossing.*



# mayoral

Suministros Industriales y Servicios

## PLANTILLAS CONFORT COMFORT INSOLES

REF: 999927  
36-49

100% transpirable. Ergonómica. Ligera. Máximo confort. Antiestática. ESD. Elevada resistencia al desgaste por frote. Bidensidad. Antibacterias. Carbono Activo.

*100% breathable. Ergonomic. Lightweight. Maximum comfort. Antistatic. ESD. High resistance to wear through rubbing. Dual density. Antibacterial. Active carbon.*



# ACCESORIOS

## CORDONES LACES

REF: 999914  
35-47

De poliéster y algodón.  
Color negro. Medida: 100 cm.

*Polyester and cotton.  
Black. Length: 100 cm.*

PEDIDO MÍNIMO: 1 PACK **50 PARES**  
MINIMUM ORDER: 1 PACK **50 PAIRS**



# mayoral

Suministros Industriales y Servicios

## CORDONES HIDROFUGADOS WATERPROOFED LACES

REF: 999928  
36-49

100% Poliéster. Hidrofugado.  
Tres colores. Medida: 160 cm.

*Polyester 100%. Water-resistant.  
Three colors. Length: 160 cm*

PEDIDO MÍNIMO: 1 PACK **30 PARES**  
MINIMUM ORDER: 1 PACK **30 PAIRS**



## EXPOSITOR CALCETINES SOCKS DISPLAY

REF: 999943

P/S 35-38M 39-42 G/L 43-46

Los calcetines CoolMax® gestionan y expulsan la humedad, manteniendo el pie seco y fresco. Idóneo para climas cálidos.

*CoolMax® socks control and remove moisture, keeping the foot dry. Perfect for hot weather.*



# SÍMBOLOS INTERNACIONALES DE PROTECCIÓN

**mayoral**  
Suministros Industriales y Servicios

## SÍMBOLOS INTERNACIONALES DE PROTECCIÓN INTERNATIONAL PROTECTION SYMBOLS

# EN-ISO 20345

● = Obligatorio / Obligatory    ○ = Opcional / Optional

CATEGORÍAS / CATEGORIES	CLASE I / CLASS I													CLASE II / CLASS II				
	SB	SI	SIP	SIPL	SIPS	S2	S3	S3L	S3S	S6	S7	S7L	S7S	S4	S5	S5L	S5S	
Impacto 200J Impact 200J	●	●	●	●	●	●	●	●	●	●	●	●	●	●	●	●	●	
Parte trasera cerrada Closed buttress	●	●	●	●	●	●	●	●	●	●	●	●	●	●	●	●	●	
Compresión 15KN Compression 15KN	●	●	●	●	●	●	●	●	●	●	●	●	●	●	●	●	●	
Resistencia al deslizamiento Slip resistance	●	●	●	●	●	●	●	●	●	●	●	●	●	●	●	●	●	
Calzado antiestático Antistatic footwear	○	○	○	○	○	○	○	○	○	○	○	○	○	○	○	○	○	
Absorción de la energía en el talón 20J Energy absorption of heel up to 20 J	○	○	○	○	○	○	○	○	○	○	○	○	○	○	○	○	○	
Resistencia a la perforación ≥100N. Metálica. Punción 4.5mm Perforation resistance ≥100N. Metallic. Punct 4.5mm	○	○	○	○	○	○	○	○	○	○	○	○	○	○	○	○	○	
Resistencia a la perforación ≥100N. No Metálica. Punción 4.5mm Perforation resistance ≥100N. Non-Metallic. Punct 4.5mm	○	○	○	○	○	○	○	○	○	○	○	○	○	○	○	○	○	
Resistencia a la perforación ≥100N. No Metálica. Punción 3mm Perforation resistance ≥100N. Non-Metallic. Punct 3mm	○	○	○	○	○	○	○	○	○	○	○	○	○	○	○	○	○	
Resistencia a la absorción y penetración de agua Resistant to water penetration and absorption	○	○	○	○	○	○	○	○	○	○	○	○	○	○	○	○	○	
Calzado resistente al agua Water resistance of whole footwear	○	○	○	○	○	○	○	○	○	○	○	○	○	○	○	○	○	
Suela aislante frente al calor Heat insulation of outsole complex	○	○	○	○	○	○	○	○	○	○	○	○	○	○	○	○	○	
Suela aislante frente al frío Cold insulation of outsole complex	○	○	○	○	○	○	○	○	○	○	○	○	○	○	○	○	○	
Suela resistente al calor por contacto Resistant to hot contact	○	○	○	○	○	○	○	○	○	○	○	○	○	○	○	○	○	
Resistencia a los hidrocarburos Hydrocarbon resistant sole	○	○	○	○	○	○	○	○	○	○	○	○	○	○	○	○	○	
Deslizamiento en baldosa con glicerina Slip resistance on ceramic tile floor with glycerine	○	○	○	○	○	○	○	○	○	○	○	○	○	○	○	○	○	
Resistencia abrasión protector de puntera Scuff cap abrasion	○	○	○	○	○	○	○	○	○	○	○	○	○	○	○	○	○	
Agarre en escaleras Ladder grip	○	○	○	○	○	○	○	○	○	○	○	○	○	○	○	○	○	
Protección metatarsal Metatarsal protection	○	○	○	○	○	○	○	○	○	○	○	○	○	○	○	○	○	
Protección del tobillo Ankle protection	○	○	○	○	○	○	○	○	○	○	○	○	○	○	○	○	○	
Resistencia al corte Cut resistance	○	○	○	○	○	○	○	○	○	○	○	○	○	○	○	○	○	

OBLIGATORIO / OBLIGATORY

ADICIONALES / ADDITIONALS



## SÍMBOLOS INTERNACIONALES DE PROTECCIÓN INTERNATIONAL PROTECTION SYMBOLS

	<p>Calzado de protección para motoristas profesionales. 2) Resistencia a la abrasión de la pala. 1) Resistencia a los cortes de la pala. <i>Protective footwear for professional motorcycle riders. 2) Abrasion resistance of the instep. 1) Cut resistance of the instep.</i></p>
	<p>Resistencia al corte con motosierra/cadena. Clas I - Velocidad Máxima m/s 20 Clas 2 - Velocidad Máxima m/s 24 <i>Cut resistance with power/chain saw. Clas I - Maximum speed m/s 20 Clas II - Maximum speed m/s 24</i></p>
	<p><b>Al</b> Resistente al aluminio fundido según norma UNE EN ISO 20349-1 : 2017. <i>Resistant to molten aluminium according to norm UNE EN ISO 20349-1: 2017.</i></p>
	<p><b>FE</b> Resistente al hierro fundido según norma UNE EN ISO 20349-1 : 2017. <i>Resistant to molten iron according to norm UNE EN ISO 20349-1: 2017.</i></p>
	<p><b>FIA</b> <b>FIPA</b> <b>F2A</b> Protección contra los riesgos asociados a la extinción de incendios según norma UNE EN 15090 : 2012. F1A - Calzado Tipo 1 - Requisitos básicos de EN 15090 y propiedades antiestáticas F1PA - Calzados Tipo 1 - Requisitos básicos de EN 15090, propiedades antiestáticas y resistencia a la perforación. F2A - Calzado Tipo 2 - Requisitos básicos de EN 15090 y propiedades antiestáticas <i>Protection against risks associated with firefighting according to norm UNE EN ISO 15090 : 2012. F1A - Footwear type 1 - Basic requirements of EN 15090 and antistatic properties F1PA - Footwear type 1 - Basic requirements of EN 15090, antistatic properties and penetration resistance F2A - Footwear type 2 - Basic requirements of EN 15090 and antistatic properties</i></p>
	<p><b>ESD</b> Calzado cuyo material y estructura permite disipar las cargas electrostáticas. Resistencia entre 0,05 MΩ y 100 MΩ, medido según el o descrito en la norma UNE-EN 61340-5-1. <i>Footwear with material and structure that allows to dissipate electrostatic loads. Resistance between 0.05 MΩ and 100 MΩ, as described in the norm UNE EN ISO 61340-5-1.</i></p>
	<p>Resistente a químicos bajo norma EN13832-2:2018 <b>K: HIDRÓXIDO DE SODIO (40%) - SOSA CAUSTICA</b> <b>O: HIDRÓXIDO DE AMONIO (25%) - AMONÍACO</b> <b>R: HIPOCLORITO DE SODIO (13%) - LEJÍA</b> <i>Chemical resistant under standard EN13832-2:2018 K: SODIUM HYDROXIDE (40%) - CAUSTIC SODA O: AMMONIUM HYDROXIDE (25%) - AMMONIA R: SODIUM HYPOCHLORITE (13%) - BLEACH</i></p>
	<p><b>WG</b> Calzado para soldadura según norma EN ISO 20349 <i>Welding footwear according to norm EN ISO 20349</i></p>



**INNOVACIÓN**

**EN SEGURIDAD**

**DESDE 1965**



**mayoral**

Suministros Industriales y Servicios

INNOVATION IN SAFETY SINCE 1965





**FAL CALZADOS DE SEGURIDAD S.A.**

Avenida Logroño 21 bis  
26580 Arnedo (La Rioja) ESPAÑA  
+34 941 380 800  
info@falseguridad.es  
www.falseguridad.es

